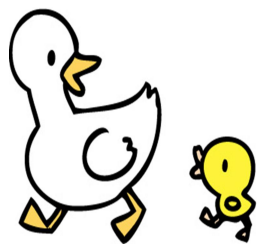


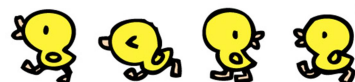
令和8年度

子育て支援センター「ほほえみ」

4月のおたより



春の日差しがポカポカと心地よい季節になりました。
四季の楽しい活動を通じて保護者のみなさまとともに
子ども達の成長を喜び合えるよう努めていきたいと思っております。
親子の楽しいふれあいの時間を「ほほえみ」で過ごしませんか。
一年間よろしく願いいたします。



<今月の予定> ※製作・足型でんとうむし

月	火	水	木	金
さくらんぼ組  R7.4.2~R7.9.30 生	さくらんぼ組  R7.10.1以降生まれ	いちご組  R6.4.2~R7.4.1 生	ふれあい広場  年齢区分なし	れもん組  R5.4.2~R6.4.1 生
		1. 自由遊び	2. 自由遊び	3. 自由遊び
6. 自由遊び	7. 自由遊び	8. 自由遊び	9. 自由遊び	10. 自由遊び
13. 製作	14. 製作	15. 製作	16. 自由遊び	17. 製作
20. 身体測定	21. 身体測定	22. 身体測定	23. 自由遊び	24. 身体測定
27. 自由遊び	28. 自由遊び	29. 昭和の日 お休み	30. 自由遊び	

【お知らせとお願い】

- ・ 月・火・水・金曜日は年齢別になりますが、木曜日は年齢の区分はありません。上記の表でご確認ください。

時間・・・午前 10 時～12 時 午後 13 時～16 時

- ・ 初回来所時に登録をさせていただきます。
- ・ 紙芝居や読み聞かせや歌遊び、ふれあい遊びなどをして楽しみましょう
- ・ 詳しく来所の際に御案内させていただきます。

※来所の際は体調確認をしてからお越しください。

中川保育所

☎027-361-2405

