

高崎都市計画公園の変更（高崎市決定）

都市計画公園中 5・5・2号三ツ寺公園を次のように変更する。

種別	名 称		位 置	面 積	備 考
	番 号	公園名			
総合	5・5・2	三ツ寺公園	高崎市三ツ寺町字堤上、字寺北、 字堤下、字寺前、字村内道東、 字村東及び棟高町字中八幡街道	約10.3ha	

「区域は計画図表示のとおり」

理 由 書

高崎都市計画公園 5・5・2号三ツ寺公園は、平成2年1月30日に都市計画決定され、供用開始後は総合公園として多くの市民の憩いの場及び交流の場として利用されている。

今回、当初園路や植樹帯を計画していた一部の区域について、変更後の区域内にその機能を確保し、地域の利便性向上に資する計画に見直す。これに伴い、必要となる区域が減少するため、約0.2haの面積を縮小するよう区域の変更を行うものである。

都市計画公園の変更新旧対照表

[参考]

(変更前)

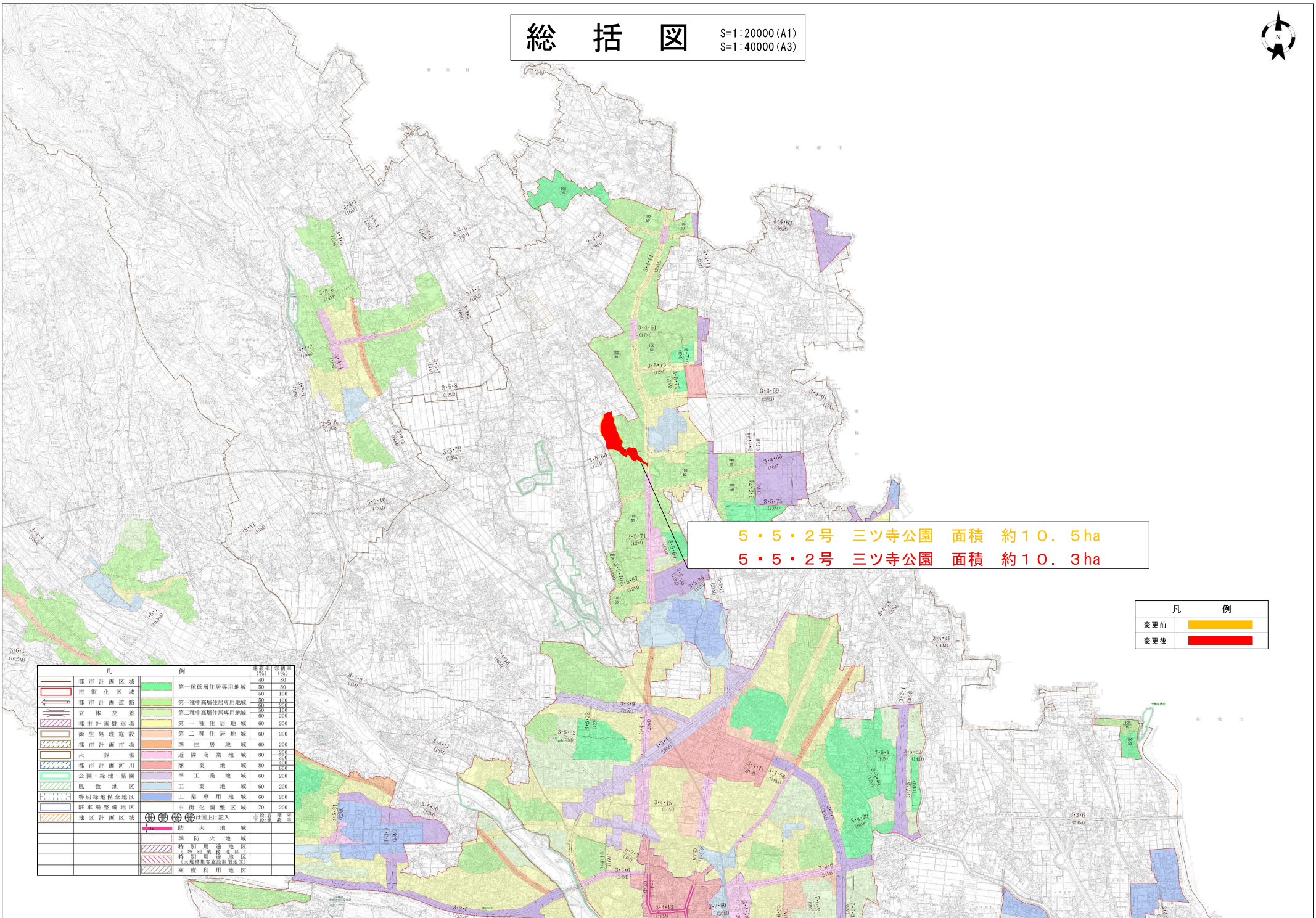
種別	名 称		位 置	面 積	備 考
	番 号	公園名			
総合	5・5・2	三ツ寺公園	高崎市三ツ寺町字堤上、字寺北、 字堤下、字寺前、字村内道東、 字村東及び棟高町字中八幡街道	約10.5ha	

(変更後)

種別	名 称		位 置	面 積	備 考
	番 号	公園名			
総合	5・5・2	三ツ寺公園	高崎市三ツ寺町字堤上、字寺北、 字堤下、字寺前、字村内道東、 字村東及び棟高町字中八幡街道	約10.3ha	

総括図

S=1:20000 (A1)
S=1:40000 (A3)



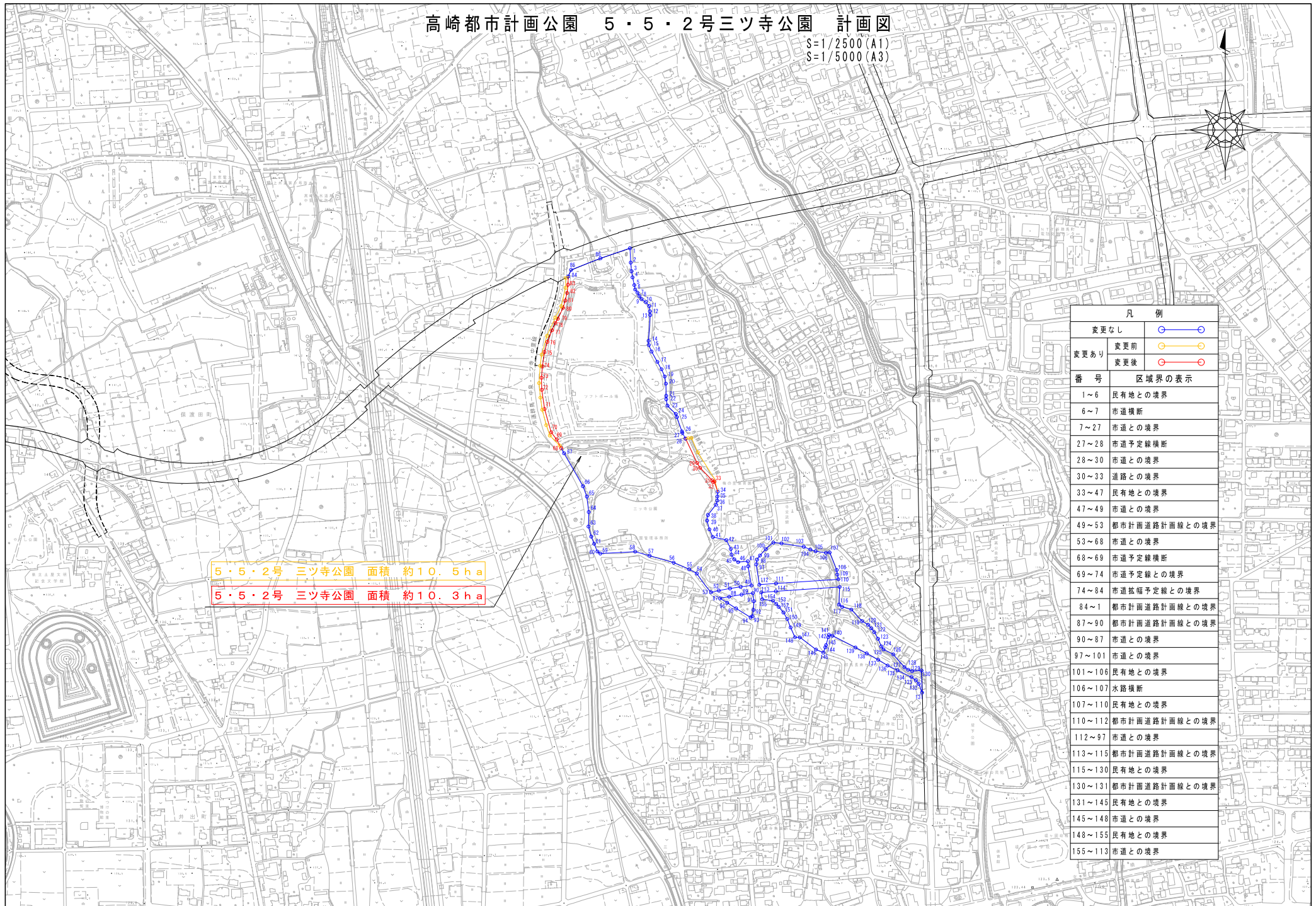
5・5・2号 三ツ寺公園 面積 約10.5ha
5・5・2号 三ツ寺公園 面積 約10.3ha

凡 例	
変更前	
変更後	

凡 例		建築率 (%)	容積率 (%)
	都市計画区域	40	80
	市街化区域	50	80
	都市計画道路	50	100
	立体交差	50	100
	都市計画駐車場	60	200
	衛生処理施設	60	200
	都市計画市場	60	200
	火葬場	80	200
	都市計画河川	80	300
	公園・緑地・電線	60	200
	緑政地区	60	200
	特別緑地保全地区	60	200
	駐車場整備地区	70	200
	地区計画区域	建築率 容積率	
	防火地域		
	準防火地域		
	特別用途地区		
	特別用途地区 大規模集客施設利用地区		
	高度利用地区		

高崎都市計画公園 5・5・2号三ツ寺公園 計画図

S=1/2500 (A1)
S=1/5000 (A3)



5・5・2号 三ツ寺公園 面積 約10.5ha

5・5・2号 三ツ寺公園 面積 約10.3ha

凡 例	
変更なし	
変更あり	
番 号	区域界の表示
1~6	民有地との境界
6~7	市道横断
7~27	市道との境界
27~28	市道予定線横断
28~30	市道との境界
30~33	道路との境界
33~47	民有地との境界
47~49	市道との境界
49~53	都市計画道路計画線との境界
53~68	市道との境界
68~69	市道予定線横断
69~74	市道予定線との境界
74~84	市道幅予定線との境界
84~1	都市計画道路計画線との境界
87~90	都市計画道路計画線との境界
90~87	市道との境界
97~101	市道との境界
101~106	民有地との境界
106~107	水路横断
107~110	民有地との境界
110~112	都市計画道路計画線との境界
112~97	市道との境界
113~115	都市計画道路計画線との境界
115~130	民有地との境界
130~131	都市計画道路計画線との境界
131~145	民有地との境界
145~148	市道との境界
148~155	民有地との境界
155~113	市道との境界