

榛名都市計画ごみ焼却場の変更(高崎市決定)

都市計画ごみ焼却場中高崎市ほか4町村衛生施設組合はるなクリーンセンターを高浜クリーンセンターに名称を改め、次のように変更する。

| 名 称 | | 位 置 | 面 積 | 備 考 |
|-----|------------|--------------------------|------------------------|------------------------|
| 番号 | ごみ焼却場名 | | | |
| 1 | 高浜クリーンセンター | 高崎市高浜町 字鳥居沢、字坂下及び字下河原 | 約 65,800m ² | 480t/24hr 可燃ごみ処理施設 |
| | | | | 34t/5hr 不燃・粗大ごみ処理施設 |
| | | | | 65t/5hr リサイクルセンター |

「区域は計画図表示のとおり」

榛名都市計画ごみ焼却場新旧対照表

(変更前)

榛名都市計画ごみ焼却場

| 名 称 | | 位 置 | 面 積 | 備 考 |
|-----|-------------------------------|------------------------------------|-----------|----------------------------|
| 番号 | ごみ焼却場名 | | | |
| 1 | 高崎市ほか4町村衛生施設組合 はるなクリーンセンター | 榛名町大字高浜 字鳥居澤、字坂下、字下河原及び字廣開 戸 | 約 64,500㎡ | 450t/24hr 全連続燃焼式 焼却炉 |
| | | | | 75t/5hr 粗大ごみ処理施設 |

(変更後)

榛名都市計画ごみ焼却場

| 名 称 | | 位 置 | 面 積 | 備 考 |
|-----|------------|--------------------------|-----------|------------------------|
| 番号 | ごみ焼却場名 | | | |
| 1 | 高浜クリーンセンター | 高崎市高浜町 字鳥居沢、字坂下及び字下河原 | 約 65,800㎡ | 480t/24hr 可燃ごみ処理施設 |
| | | | | 34t/5hr 不燃・粗大ごみ処理施設 |
| | | | | 65t/5hr リサイクルセンター |

理 由 書

本件は、高浜クリーンセンターの建替えに伴い、都市計画ごみ焼却場の名称、区域、面積等を変更するものである。

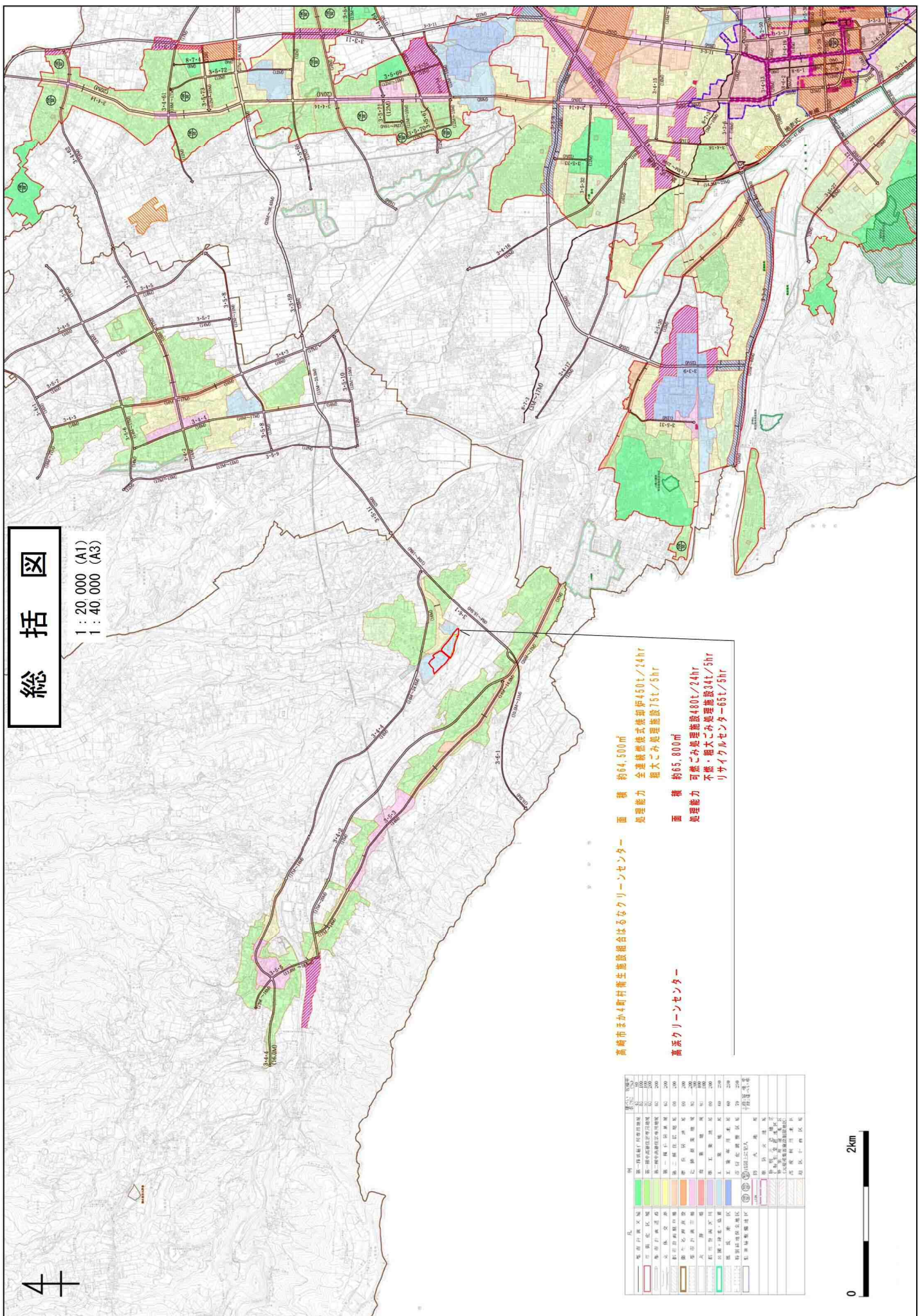
高浜クリーンセンターは、昭和60年1月30日に都市計画ごみ焼却場として都市計画決定され、昭和63年に可燃ごみ焼却処理施設、不燃・粗大ごみ処理施設が建設され、平成10年にはリサイクルセンターが建設された。

今回、これらの施設の老朽化に伴う建替えを実施するにあたり、施設配置を検討したところ、都市計画ごみ焼却場の区域を一部変更する必要性が生じたため、都市計画変更するものである。

また、本都市計画による高浜クリーンセンター建替事業が周辺環境に与える影響については、高浜クリーンセンター建替事業に係る環境影響評価書に示すとおり、都市計画を変更する上で支障がないと判断する。

総括図

1 : 20,000 (A1)
1 : 40,000 (A3)



高崎市まか4町村精舎施設組合はるなクリーンセンター

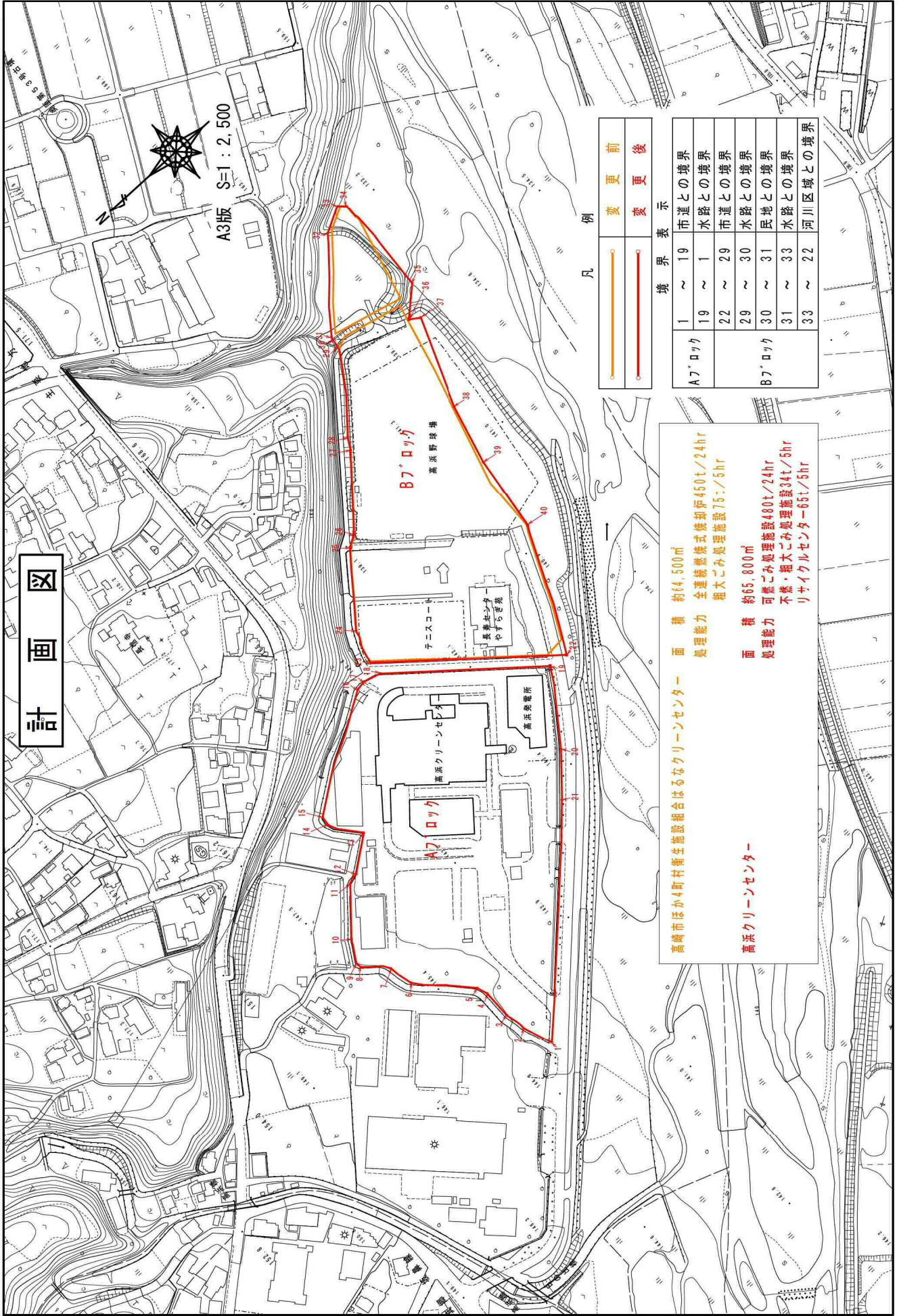
面積 約64,500㎡
処理能力 全連機併用式堆肥450t/24hr
最大ごみ処理能力75t/5hr

面積 約95,800㎡
処理能力 可燃ごみ処理機400t/24hr
不燃・粗大ごみ処理機34t/5hr
リサイクルセンター65t/5hr

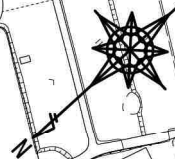
| 凡例 | 説明 |
|----------------|-----------------|
| [Green] | 第一種森林(国定自然公園) |
| [Light Green] | 第一種自然公園(国定自然公園) |
| [Yellow] | 第一種自然公園(市定自然公園) |
| [Light Yellow] | 第一種自然公園(町定自然公園) |
| [Orange] | 第一種自然公園(村定自然公園) |
| [Pink] | 第一種自然公園(町定自然公園) |
| [Light Orange] | 第一種自然公園(町定自然公園) |
| [Light Purple] | 第一種自然公園(町定自然公園) |
| [Purple] | 第一種自然公園(町定自然公園) |
| [Dark Purple] | 第一種自然公園(町定自然公園) |
| [Blue] | 第一種自然公園(町定自然公園) |
| [Light Blue] | 第一種自然公園(町定自然公園) |
| [Dark Blue] | 第一種自然公園(町定自然公園) |
| [White] | 第一種自然公園(町定自然公園) |
| [Grey] | 第一種自然公園(町定自然公園) |
| [Black] | 第一種自然公園(町定自然公園) |

0 2km

計画図



A3版 S=1:2,500



凡例

| 境界表示 | 変更前 | 変更後 |
|------|-----|-----|
| ○ | — | — |
| ○ | — | — |

| 境界表示 | |
|---------|----------------|
| 1 ~ 19 | 市道との境界 |
| A7'ロック | 19 ~ 1 水路との境界 |
| | 22 ~ 29 市道との境界 |
| | 29 ~ 30 水路との境界 |
| B7'ロック | 30 ~ 31 民地との境界 |
| | 31 ~ 33 水路との境界 |
| 33 ~ 22 | 河川区域との境界 |

高崎市ほか4町村衛生施設組合はるなクリーンセンター
 高浜クリーンセンター

面積 約4,500㎡
 処理能力 全連焼燃焼式焼却炉450t/24hr
 粗大ごみ処理施設75t/5hr

面積 約65,800㎡
 処理能力 可燃ごみ処理施設480t/24hr
 不燃・粗大ごみ処理施設34t/5hr
 リサイクルセンター-65t/5hr