

高崎都市計画道路の変更（群馬県決定）

都市計画道路中3・4・62号前橋箕郷2号線を次のように変更する。

種別	高崎都市計画道路		位置			区域	構造				備考
	番号	路線名	起点	終点	主な経過地	延長	構造形式	車線の数	幅員	地表式の区間における鉄道等との交差の構造	
幹線街路	3・4・62	前橋箕郷2号線	高崎市 金古町 字北十三町	高崎市 足門町 字唐沢	高崎市 金古町	約 2,550m	地表式	2車線	16m	幹線街路との平面交差 2箇所	旧群馬都市計画 道路3・4・4号 前橋箕郷2号線

「区域及び構造は計画図表示のとおり」

理 由 書

高崎都市計画道路 3・5・68 号東国分金古線の廃止に伴い、東国分金古線との交差部の幅員
を変更するもの。

高崎都市計画道路新旧対照表

(変更前)

高崎都市計画道路

種別	名称		位置			区域	構造				備考
	番号	路線名	起点	終点	主な経過地	延長	構造形式	車線の数	幅員	地表式の区間における 鉄道等との交差点の構造	
幹線街路	3・4・62	前橋箕郷 2号線	高崎市金 古町 字北十三 町	高崎市足 門町 字唐沢	高崎市金 古町	約2,550m	地表式	2車線	16m	幹線街路との変面交差 3箇所	旧群馬都市計画道路 3・4・4号前橋箕郷二 号線

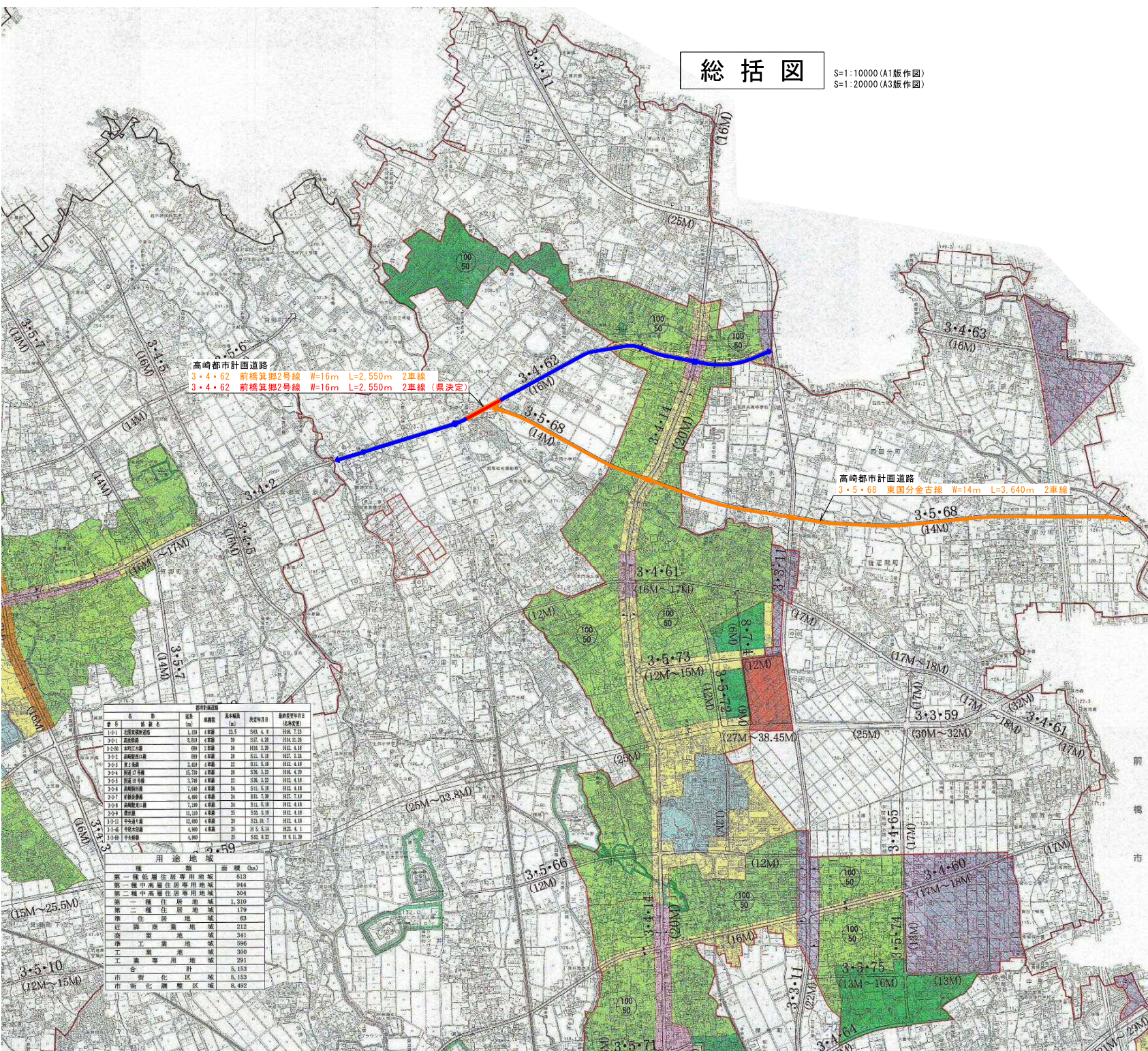
(変更後)

高崎都市計画道路

種別	名称		位置			区域	構造				備考
	番号	路線名	起点	終点	主な経過地	延長	構造形式	車線の数	幅員	地表式の区間における 鉄道等との交差点の構造	
幹線街路	3・4・62	前橋箕郷 2号線	高崎市金 古町 字北十三 町	高崎市足 門町 字唐沢	高崎市金 古町	約2,550m	地表式	2車線	16m	幹線街路との変面交差 2箇所	旧群馬都市計画道路 3・4・4号前橋箕郷二 号線

総括図

S=1:10000 (A1版作図)
S=1:20000 (A3版作図)



高崎市計画道路
3・4・62 前橋箕郷2号線 W=16m L=2,550m 2車線
3・4・62 前橋箕郷2号線 W=16m L=2,550m 2車線 (県決定)

高崎市計画道路
3・5・68 東園分金古線 W=14m L=3,640m 2車線



凡 例	
変更なし	
変更あり	変更前
	変更後

用途	種別	面積 (ha)	面積率 (%)	備考
1-1-1	公園	1.50	0.08	公園
3-1-1	第一種低層住居専用地域	8.80	0.49	公園
3-2-1	第一種中高層住居専用地域	6.00	0.33	公園
3-3-1	第二種中高層住居専用地域	8.00	0.44	公園
3-4-1	第一種住居地域	2.40	0.13	公園
3-5-1	第二種住居地域	15.70	0.85	公園
3-6-1	準工業地域	3.30	0.18	公園
3-7-1	工業専用地域	7.50	0.41	公園
3-8-1	商業地域	4.80	0.26	公園
3-9-1	公共施設	7.10	0.38	公園
3-10-1	特別緑地保全地区	11.10	0.60	公園
3-11-1	高度利用地区	12.00	0.64	公園
3-12-1	地区計画区域	4.90	0.26	公園
3-13-1	その他	4.90	0.26	公園

用途	種別	面積 (ha)	面積率 (%)
第一種低層住居専用地域	8.80	0.49	
第一種中高層住居専用地域	6.00	0.33	
第二種中高層住居専用地域	8.00	0.44	
第一種住居地域	2.40	0.13	
第二種住居地域	15.70	0.85	
準工業地域	3.30	0.18	
工業専用地域	7.50	0.41	
商業地域	4.80	0.26	
公共施設	7.10	0.38	
特別緑地保全地区	11.10	0.60	
高度利用地区	12.00	0.64	
地区計画区域	4.90	0.26	
その他	4.90	0.26	

凡 例	種別	面積率 (%)
都市計画区域	第一種低層住居専用地域	85
市街化区域	第一種中高層住居専用地域	55
都市計画道路	第二種中高層住居専用地域	60
立体交差	第一種住居地域	60
都市計画駐車場	第二種住居地域	60
衛生処理施設	準住居地域	60
都市計画市場	近隣商業地域	80
火葬場	商業地域	80
都市計画河川	準工業地域	60
公園・緑地・墓園	工業地域	60
風致地区	工業専用地域	60
特別緑地保全地区	市街化調整区域	70
駐車場整備地区	地区計画区域	70
防火地帯	防火地帯	100
準防火地帯	準防火地帯	100
特別用途地区	特別用途地区	100
特別用途地区	特別用途地区	100
高度利用地区	高度利用地区	100
地区計画区域	地区計画区域	100

計画図(1/3)



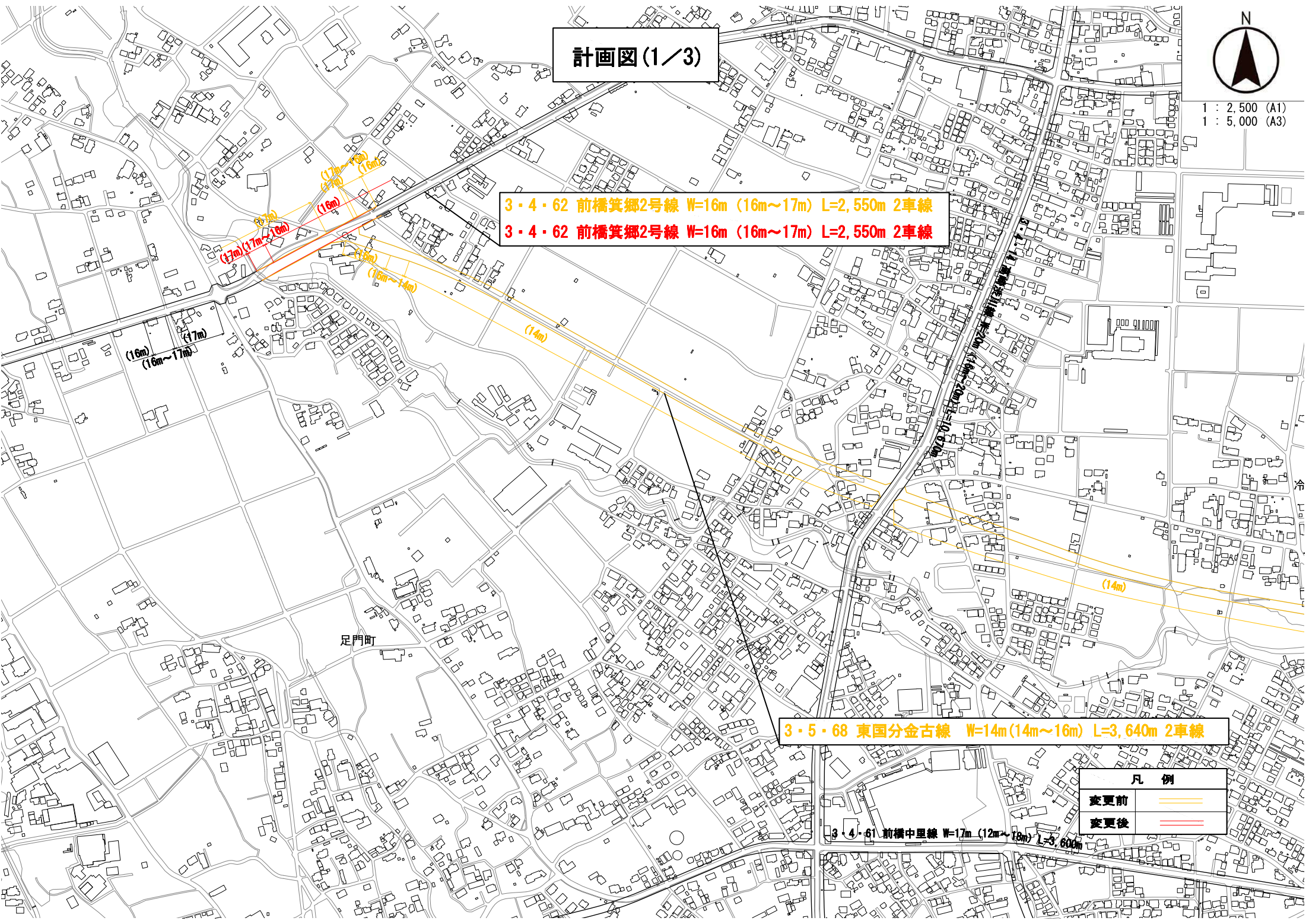
1 : 2,500 (A1)
1 : 5,000 (A3)

3・4・62 前橋箕郷2号線 W=16m (16m~17m) L=2,550m 2車線
3・4・62 前橋箕郷2号線 W=16m (16m~17m) L=2,550m 2車線

3・5・68 東国分金古線 W=14m(14m~16m) L=3,640m 2車線

凡例	
変更前	
変更後	

3・4・61 前橋中里線 W=17m (12m~18m) L=5,600m



計画図(2/3)



1 : 2,500 (A1)
1 : 5,000 (A3)

西国分

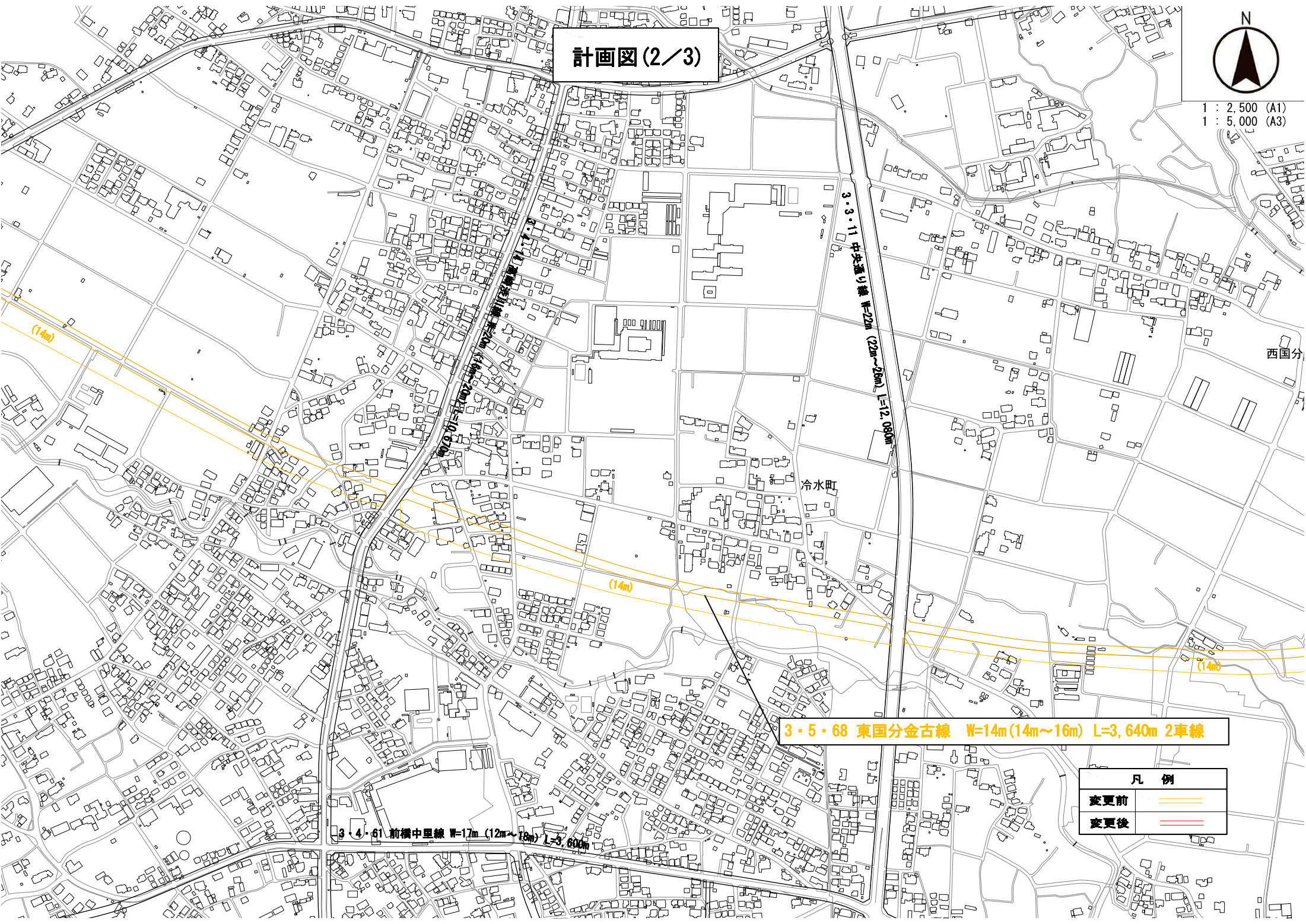
3・3・11 中央通り線 W=22m (22m~26m) L=12,080m

冷水町

3・5・68 東国分金古線 W=14m(14m~16m) L=3,640m 2車線

3・4・61 前橋中里線 W=17m (12m~18m) L=3,600m

凡例	
変更前	
変更後	



計画図(3/3)



1 : 2,500 (A1)
1 : 5,000 (A3)

3・4・63 前橋英郷1号線 W=16m L=800m

西国分町

3・4・97 問屋町東国分線

(14m)

(14m)

東国分町

3・5・68 東国分金古線 W=14m(14m~16m) L=3,640m 2車線

凡例

変更前	
変更後	