

高崎都市計画公園の変更（市町村決定）

都市計画公園中 5・5・2号三ツ寺公園を次のように変更する。

種別	名 称		位 置	面 積	備 考
	番 号	公園名			
総合公園	5・5・2	三ツ寺公園	高崎市三ツ寺町字堤上、字寺北、字堤下、字寺前、字村内道東、字村東、及び棟高町字中八幡街道	約10.5ha	

「区域は計画図表示のとおり」

理由

都市計画公園5・5・2号三ツ寺公園は、平成2年1月30日に都市計画決定を受けて以来、周辺地区住民の憩いの場及び交流の場としての機能を発揮できるように整備を進めてきた公園である。

本件は、公園の北側を通る都市計画道路3・3・59号中央幹線（西毛広域幹線道路）の道路線形及び道路幅員を変更をすることから、都市計画道路と重複する部分の面積を縮小する変更を行うものである。

高崎都市計画公園新旧対照表（市町村決定）

（変更前）

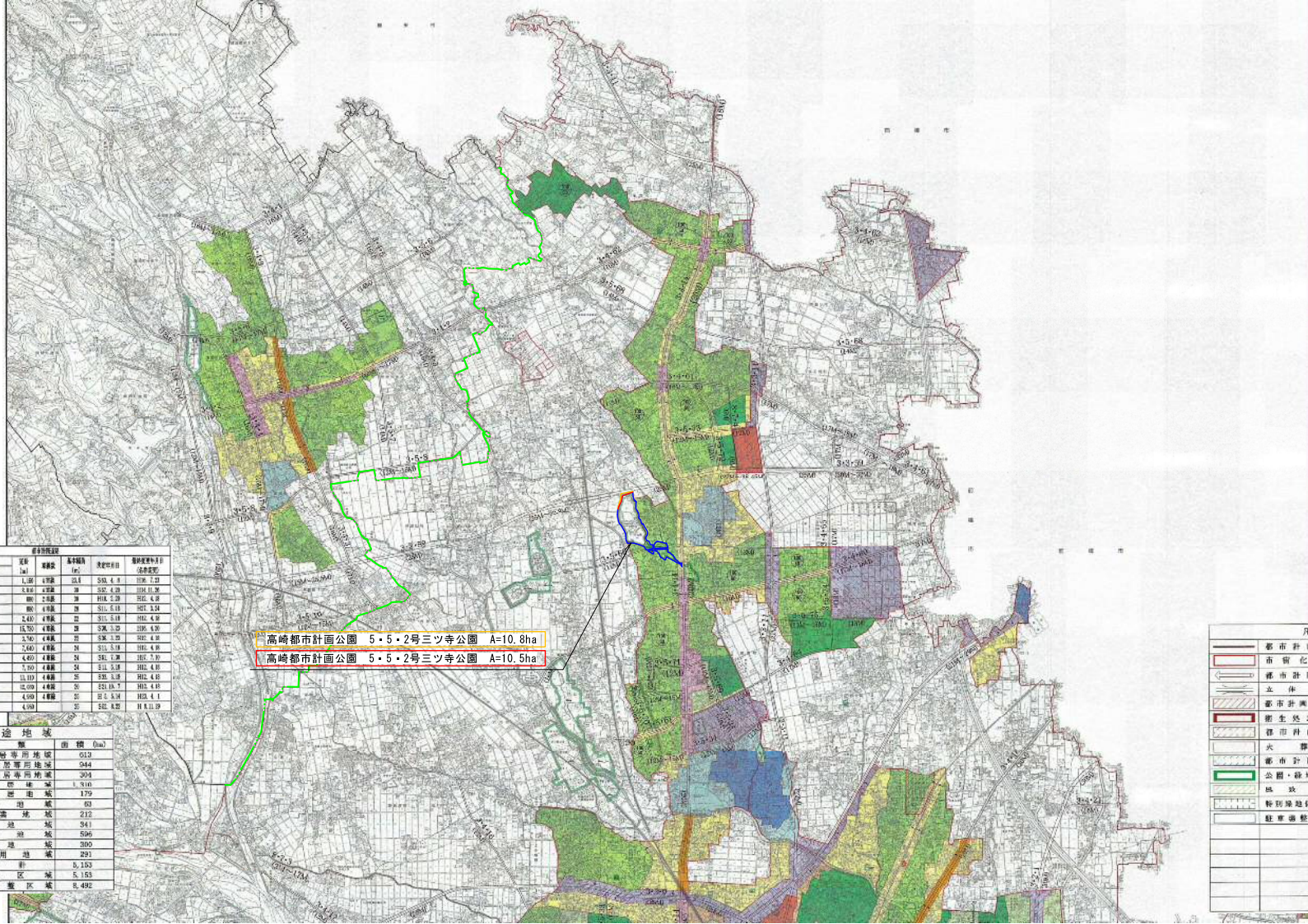
種別	名 称		位 置	面 積	備 考
	番 号	公園名			
総合公園	5・5・2	三ツ寺公園	高崎市三ツ寺町字堤上、字寺北、字堤下、字寺前、字村内道東、字村東、及び棟高町字中八幡街道	約10.8ha	

（変更後）

種別	名 称		位 置	面 積	備 考
	番 号	公園名			
総合公園	5・5・2	三ツ寺公園	高崎市三ツ寺町字堤上、字寺北、字堤下、字寺前、字村内道東、字村東、及び棟高町字中八幡街道	約10.5ha	

総括図

S=1:20000



凡 例	
変更なし	
変更あり	
変更後	

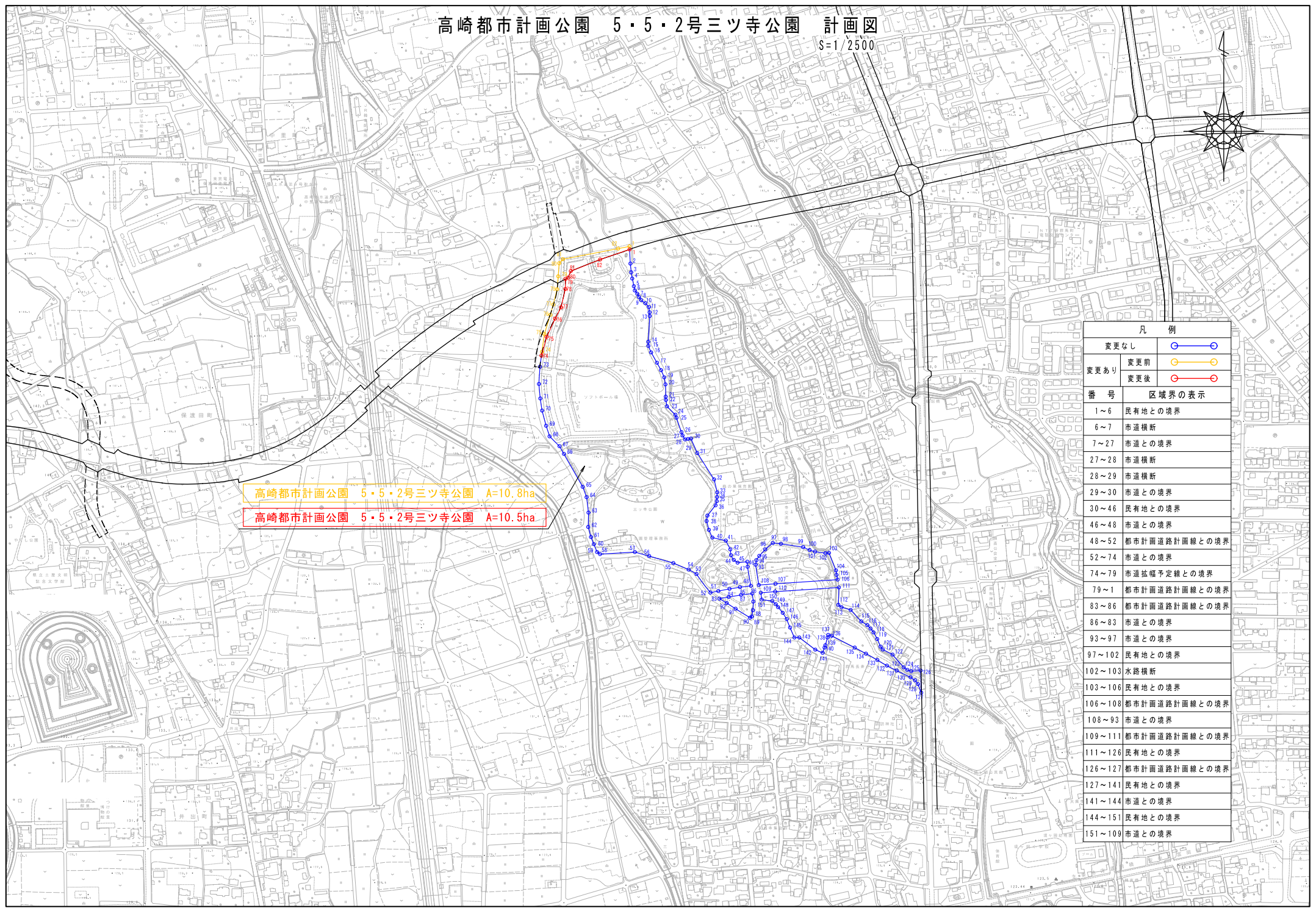
区 画 種 別	定 数	面積 (㎡)	延床面積 (㎡)	容積率 (%)	用途別	容積率 (%)
1-1 第一種中高層住居専用地域	1,000	1,000,000	500,000	50%	第一種中高層住居専用地域	50%
1-2 第二種中高層住居専用地域	1,000	1,000,000	200,000	20%	第二種中高層住居専用地域	20%
2-1 第一種住居地域	800	800,000	160,000	20%	第一種住居地域	20%
2-2 第二種住居地域	800	800,000	160,000	20%	第二種住居地域	20%
2-3 第三種住居地域	800	800,000	160,000	20%	第三種住居地域	20%
2-4 第四種住居地域	800	800,000	160,000	20%	第四種住居地域	20%
2-5 第五種住居地域	800	800,000	160,000	20%	第五種住居地域	20%
2-6 第六種住居地域	800	800,000	160,000	20%	第六種住居地域	20%
2-7 第七種住居地域	800	800,000	160,000	20%	第七種住居地域	20%
2-8 第八種住居地域	800	800,000	160,000	20%	第八種住居地域	20%
2-9 第九種住居地域	800	800,000	160,000	20%	第九種住居地域	20%
2-10 第十種住居地域	800	800,000	160,000	20%	第十種住居地域	20%
2-11 第十一種住居地域	800	800,000	160,000	20%	第十一種住居地域	20%
2-12 第十二種住居地域	800	800,000	160,000	20%	第十二種住居地域	20%
2-13 第十三種住居地域	800	800,000	160,000	20%	第十三種住居地域	20%
2-14 第十四種住居地域	800	800,000	160,000	20%	第十四種住居地域	20%
2-15 第十五種住居地域	800	800,000	160,000	20%	第十五種住居地域	20%
2-16 第十六種住居地域	800	800,000	160,000	20%	第十六種住居地域	20%
2-17 第十七種住居地域	800	800,000	160,000	20%	第十七種住居地域	20%
2-18 第十八種住居地域	800	800,000	160,000	20%	第十八種住居地域	20%
2-19 第十九種住居地域	800	800,000	160,000	20%	第十九種住居地域	20%
2-20 第二十種住居地域	800	800,000	160,000	20%	第二十種住居地域	20%

用途地	面積 (㎡)	容積率 (%)
第一種低層住居専用地域	613	21%
第一種中高層住居専用地域	944	31%
第二種中高層住居専用地域	204	7%
第一種住居地域	1,110	38%
第二種住居地域	179	6%
第三種住居地域	83	3%
第四種住居地域	212	7%
第五種住居地域	941	31%
第六種住居地域	596	20%
第七種住居地域	390	13%
第八種住居地域	291	10%
第九種住居地域	1,153	38%
市街化区域	5,153	172%
市街化調整区域	8,492	286%

凡 例		容積率 (%)	用途別 (%)
	都市計画区域	10	9%
	市街化区域	10	9%
	都市計画道路	20	18%
	立休交差	40	36%
	都市計画河川	60	54%
	衛生処理施設	80	72%
	都市計画市場	80	72%
	公園・緑地・公園	80	72%
	火葬場	80	72%
	工業専用地域	80	72%
	施設地区	80	72%
	特別用途地区	80	72%
	駐車調整区域	80	72%
	防火避難	80	72%
	防火避難	80	72%
	防火避難	80	72%
	防火避難	80	72%
	防火避難	80	72%
	防火避難	80	72%
	防火避難	80	72%
	防火避難	80	72%
	防火避難	80	72%
	防火避難	80	72%
	防火避難	80	72%
	防火避難	80	72%
	防火避難	80	72%
	防火避難	80	72%
	防火避難	80	72%
	防火避難	80	72%
	防火避難	80	72%
	防火避難	80	72%
	防火避難	80	72%
	防火避難	80	72%
	防火避難	80	72%
	防火避難	80	72%
	防火避難	80	72%
	防火避難	80	72%
	防火避難	80	72%
	防火避難	80	72%
	防火避難	80	72%
	防火避難	80	72%
	防火避難	80	72%
	防火避難	80	72%
	防火避難	80	72%
	防火避難	80	72%
	防火避難	80	72%
	防火避難	80	72%
	防火避難	80	72%
	防火避難	80	72%
	防火避難	80	72%
	防火避難	80	72%
	防火避難	80	72%
	防火避難	80	72%
	防火避難	80	72%
	防火避難	80	72%
	防火避難	80	72%
	防火避難	80	72%
	防火避難	80	72%
	防火避難	80	72%
	防火避難	80	72%
	防火避難	80	72%
	防火避難	80	72%
	防火避難	80	72%
	防火避難	80	72%
	防火避難	80	72%
	防火避難	80	72%
	防火避難	80	72%
	防火避難	80	72%
	防火避難	80	72%
	防火避難	80	72%
	防火避難	80	72%
	防火避難	80	72%
	防火避難	80	72%
	防火避難	80	72%
	防火避難	80	72%
	防火避難	80	72%
	防火避難	80	72%
	防火避難	80	72%
	防火避難	80	72%
	防火避難	80	72%
	防火避難	80	72%
	防火避難	80	72%
	防火避難	80	72%
	防火避難	80	72%
	防火避難	80	72%
	防火避難	80	72%
	防火避難	80	72%
	防火避難	80	72%
	防火避難	80	72%
	防火避難	80	72%
	防火避難	80	72%
	防火避難	80	72%
	防火避難	80	72%
	防火避難	80	72%
	防火避難	80	72%
	防火避難	80	72%
	防火避難	80	72%
	防火避難	80	72%
	防火避難	80	72%
	防火避難	80	72%
	防火避難	80	72%
	防火避難	80	72%
	防火避難	80	72%
	防火避難	80	72%
	防火避難	80	72%
	防火避難	80	72%
	防火避難	80	72%
	防火避難	80	72%
	防火避難	80	72%
	防火避難	80	72%
	防火避難	80	72%
	防火避難	80	72%
	防火避難	80	72%
	防火避難	80	72%
	防火避難	80	72%
	防火避難	80	72%
	防火避難	80	72%
	防火避難	80	72%
	防火避難	80	72%
	防火避難	80	72%
	防火避難	80	72%
	防火避難	80	72%
	防火避難	80	72%
	防火避難	80	72%
	防火避難	80	72%
	防火避難	80	72%
	防火避難	80	72%
	防火避難	80	72%
	防火避難	80	72%
	防火避難	80	72%
	防火避難	80	72%
	防火避難	80	72%
	防火避難	80	72%
<			

高崎都市計画公園 5・5・2号三ツ寺公園 計画図

S=1/2500



高崎都市計画公園 5・5・2号三ツ寺公園 A=10.8ha

高崎都市計画公園 5・5・2号三ツ寺公園 A=10.5ha

凡 例	
変更なし	
変更あり	変更前
	変更後
番 号	区域界の表示
1~6	民有地との境界
6~7	市道横断
7~27	市道との境界
27~28	市道横断
28~29	市道横断
29~30	市道との境界
30~46	民有地との境界
46~48	市道との境界
48~52	都市計画道路路計画線との境界
52~74	市道との境界
74~79	市道幅予定線との境界
79~81	都市計画道路路計画線との境界
83~86	都市計画道路路計画線との境界
86~88	市道との境界
93~97	市道との境界
97~102	民有地との境界
102~103	水路横断
103~106	民有地との境界
106~108	都市計画道路路計画線との境界
108~93	市道との境界
109~111	都市計画道路路計画線との境界
111~126	民有地との境界
126~127	都市計画道路路計画線との境界
127~141	民有地との境界
141~144	市道との境界
144~151	民有地との境界
151~109	市道との境界