

高崎都市計画道路の変更(群馬県決定)

都市計画道路中 3・3・59号中央幹線を次のように変更する。

種別	名称		位置			区域	構造				備考
	番号	路線名	起点	終点	主な経過地	延長	構造形式	車線の数	幅員	地表式の区間における鉄道等との交差の構造	
幹線街路	3・3・59	中央幹線	高崎市塚田町字中原	高崎市保渡田町字阿弥陀	高崎市引間町字松葉	約5,020m	地表式	4車線	25m	JR上越新幹線と立体交差 幹線街路と立体交差 幹線街路と平面交差 4箇所	

「区域及び構造は計画図表示のとおり」

理由

都市計画道路3・3・59号中央幹線は、西毛広域幹線道路の一部を担い、県央地域と西毛地域を結ぶ重要な主要幹線道路であり、開通することによる周辺の交通渋滞の緩和、走行経費の減少、交通事故の減少等の経済効果が期待される道路である。

本件は、変更区間の事業化に向けて、都市計画公園、新幹線、古墳群、小学校、既存工場等の周辺土地利用を考慮した線形の見直しを行うものである。

また、西毛広域幹線道路全体の道路区分の考えと整合を図り、三ツ寺公園交差点以西を第3種第2級に見直し、「群馬県道路構造条例」にもとづき道路幅員の変更を行う。

高崎都市計画道路新旧対照表

(変更前)

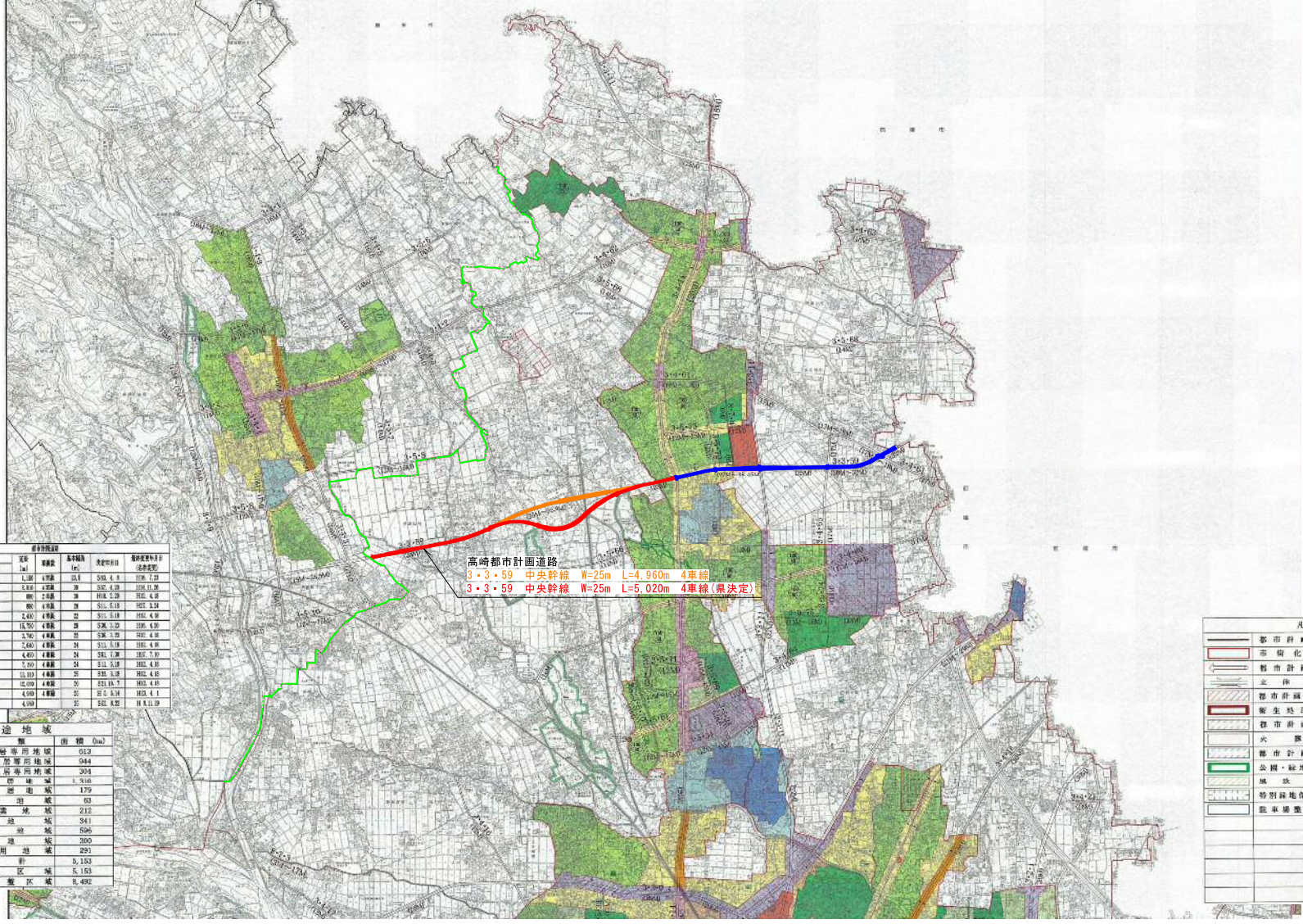
種別	名称		位置			区域	構造			備考
	番号	路線名	起点	終点	主な経過地	延長	構造形式	車線の数	幅員	
幹線街路	3・3・59	中央幹線	高崎市塚田町字中原	高崎市保渡田町字阿弥陀	高崎市引間町字松葉	約4,960m	地表式		25m	JR上越新幹線と立体交差 幹線街路と立体交差 幹線街路と平面交差4箇所

(変更後)

種別	名称		位置			区域	構造			備考
	番号	路線名	起点	終点	主な経過地	延長	構造形式	車線の数	幅員	
幹線街路	3・3・59	中央幹線	高崎市塚田町字中原	高崎市保渡田町字阿弥陀	高崎市引間町字松葉	約5,020m	地表式	4車線	25m	JR上越新幹線と立体交差 幹線街路と立体交差 幹線街路と平面交差4箇所

総括図

S=1:20000 (A1版作図)



高崎市計画道路
 3・3・59 中央幹線 W=25m L=4,960m 4車線
 3・3・59 中央幹線 W=25m L=5,020m 4車線(県決定)

変更なし	
変更あり	
変更後	

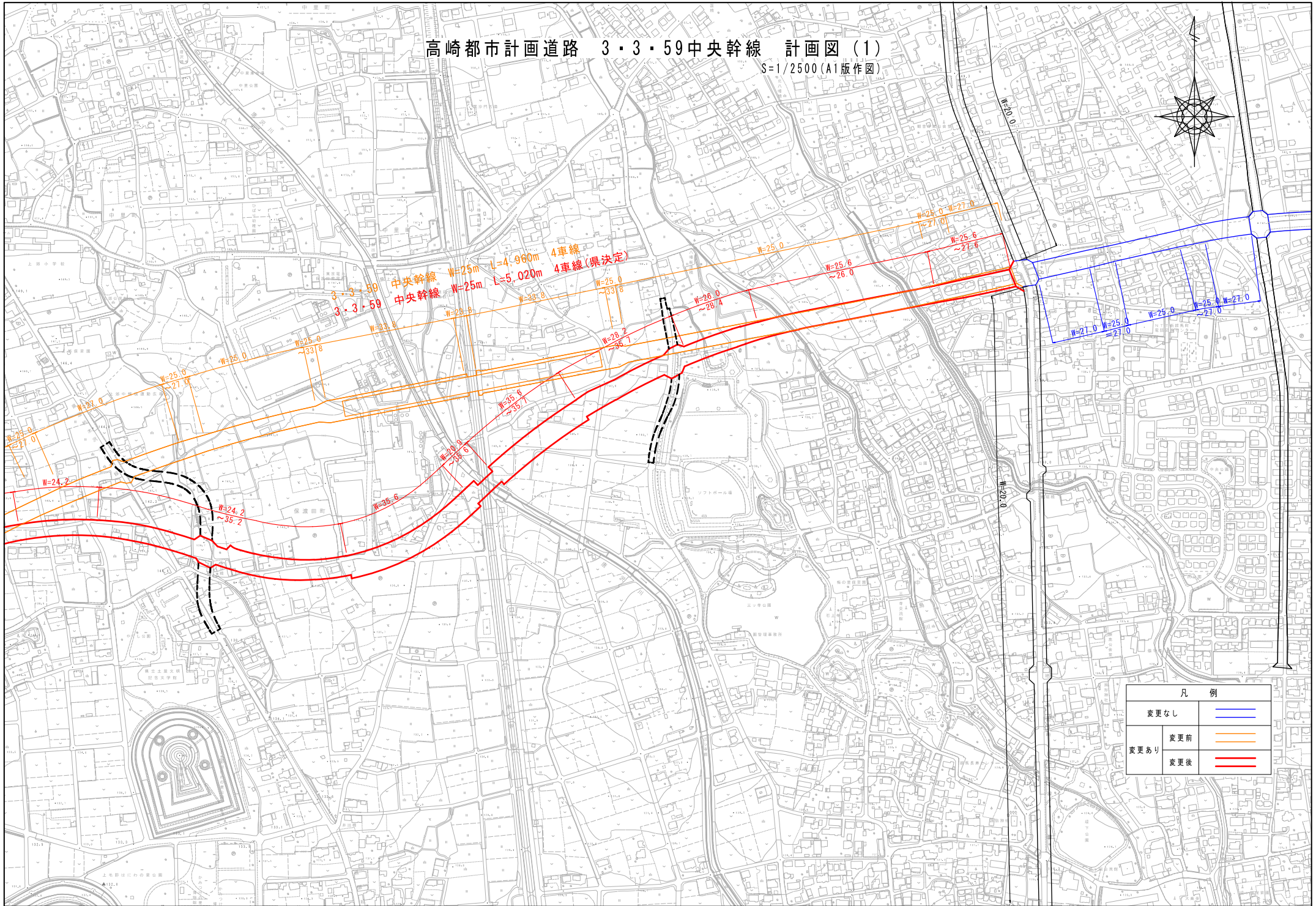
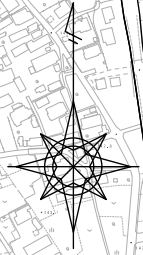
区分	種別	面積 (ha)	用途	用途別	用途別面積 (ha)
1-1	第一種低層住居専用地域	1,198	住宅	住宅	1,198
1-2	第二種低層住居専用地域	1,388	住宅	住宅	1,388
2-1	第一種中高層住居専用地域	880	住宅	住宅	880
2-2	第二種中高層住居専用地域	2,440	住宅	住宅	2,440
2-3	第三種中高層住居専用地域	1,820	住宅	住宅	1,820
2-4	第四種中高層住居専用地域	2,460	住宅	住宅	2,460
2-5	第五種中高層住居専用地域	4,800	住宅	住宅	4,800
2-6	第六種中高層住居専用地域	7,700	住宅	住宅	7,700
2-7	第七種中高層住居専用地域	11,100	住宅	住宅	11,100
2-8	第八種中高層住居専用地域	12,000	住宅	住宅	12,000
2-9	第九種中高層住居専用地域	4,980	住宅	住宅	4,980
2-10	第十種中高層住居専用地域	4,980	住宅	住宅	4,980

種別	面積 (ha)
第一種低層住居専用地域	613
第二種低層住居専用地域	944
第一種中高層住居専用地域	304
第二種中高層住居専用地域	1,100
第三種中高層住居専用地域	179
第四種中高層住居専用地域	63
第五種中高層住居専用地域	212
第六種中高層住居専用地域	941
第七種中高層住居専用地域	596
第八種中高層住居専用地域	390
第九種中高層住居専用地域	291
合計	5,153
市街化区域	5,153
市街化調整区域	8,492

凡	例	面積 (ha)	割合 (%)
	第一種低層住居専用地域	613	80
	第二種低層住居専用地域	944	100
	第一種中高層住居専用地域	304	100
	第二種中高層住居専用地域	1,100	200
	第三種中高層住居専用地域	179	200
	第四種中高層住居専用地域	63	200
	第五種中高層住居専用地域	212	200
	第六種中高層住居専用地域	941	200
	第七種中高層住居専用地域	596	200
	第八種中高層住居専用地域	390	200
	第九種中高層住居専用地域	291	200
	公園・緑地・農園	60	200
	工業専用地域	60	200
	市街化調整区域	70	200
	特別用途地域	100	200
	特別用途地域(大規模集客施設集積地区)	100	200
	特別用途地域(高規格卸売市場)	100	200
	特別用途地域(地区計画区域)	100	200

高崎都市計画道路 3・3・59中央幹線 計画図(1)

S=1/2500(A1版作図)

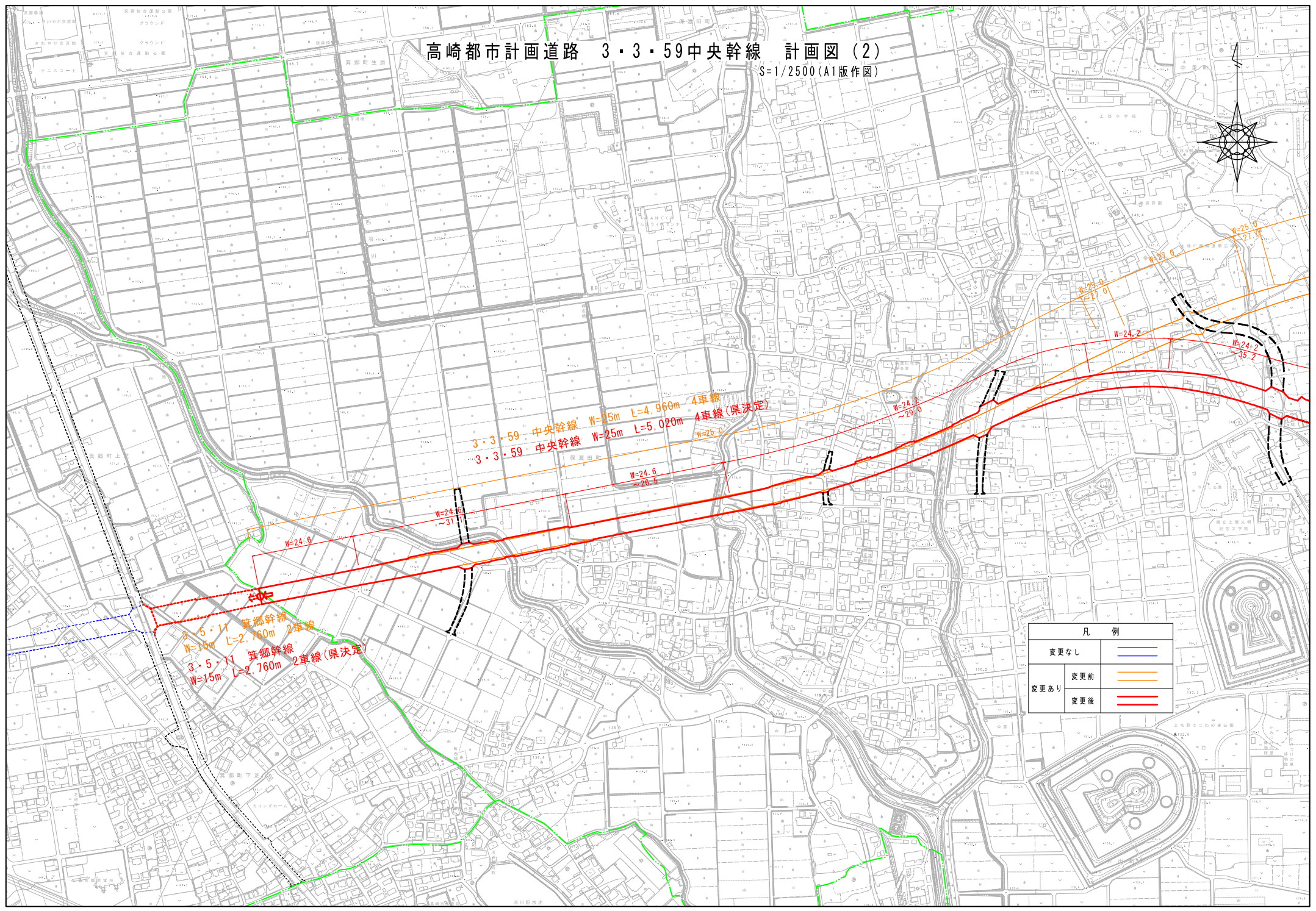
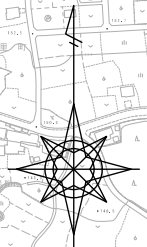


3・3・59 中央幹線 W=25m L=4.960m 4車線
 3・3・59 中央幹線 W=25m L=5.020m 4車線(県決定)

凡例	
変更なし	
変更あり	変更前
	変更後

高崎都市計画道路 3・3・59中央幹線 計画図(2)

S=1/2500(A1版作図)



3・3・59 中央幹線 W=25m L=4,960m 4車線
 3・3・59 中央幹線 W=25m L=5,020m 4車線(県決定)

3・5・11 算郷幹線 W=15m L=2,760m 2車線
 3・5・11 算郷幹線 W=15m L=2,760m 2車線(県決定)

凡 例	
変更なし	
変更あり	