

高崎都市計画駐車場の変更(高崎市決定)

都市計画駐車場を次のように変更する。

名 称		位 置	面 積	構 造	備 考
番号	駐 車 場 名				
1	井野自転車駐車場	高崎市井野町字清水	約1,230㎡	地上1層 (平面式)	約810台

「区域及び構造は計画図表示のとおり」

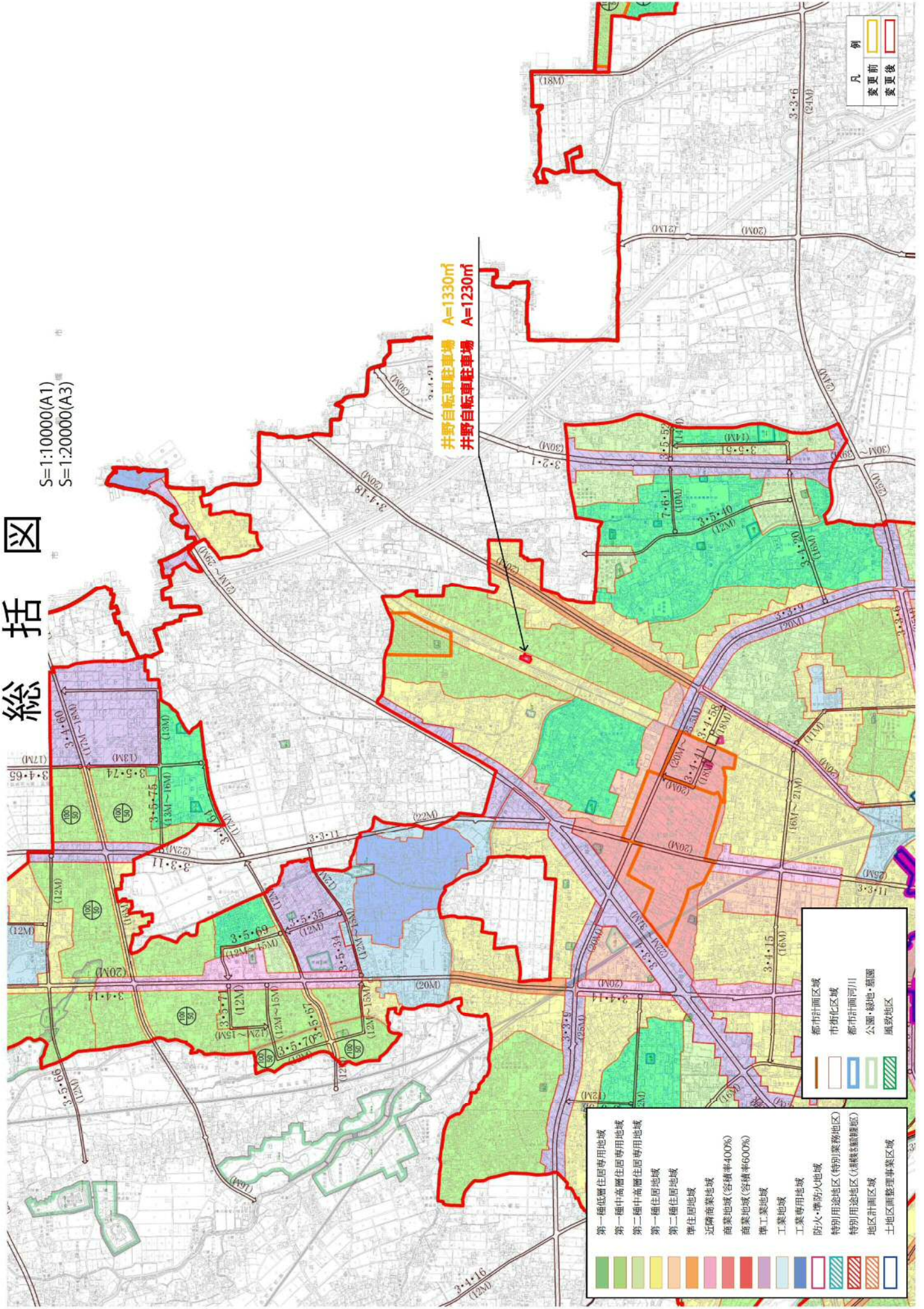
理 由 書

本変更は、県道井野停車場線の拡幅工事に伴い、高崎都市計画駐車場井野自転車駐車場の敷地の一部が買収されるため、区域を縮小するものである。

井野駅周辺の自転車駐車場の需要（利用実態）については、近年横ばいで推移しており、区域縮小による自転車駐車場の不足は生じない。今後、駅舎のバリアフリー化などに伴い、井野駅東口（請願口）と利用している自転車駐車場においても見直しが必要となるため、今回は経過的な変更とする。

図 括 総

S=1:10000(A1)
S=1:20000(A3)



井野自転車駐車場 A=1330㎡
井野自転車駐車場 A=1230㎡

凡 例
変更前
変更後

	第一種低層住居専用地域		都市計画区域
	第一種中高層住居専用地域		市街化区域
	第二種中高層住居専用地域		都市計画河川
	第一種住居地域		公園・緑地・農園
	第二種住居地域		風致地区
	準住居地域		
	近隣商業地域		第一種低層住居専用地域
	商業地域(容積率400%)		第一種中高層住居専用地域
	商業地域(容積率600%)		第二種中高層住居専用地域
	準工業地域		第一種住居地域
	工業地域		第二種住居地域
	工業専用地域		準住居地域
	防火・準防火地域		近隣商業地域
	特別用途地区(特別業務地区)		商業地域(容積率400%)
	特別用途地区(緑地・農園)		商業地域(容積率600%)
	地区計画区域		準工業地域
	土地区画整理事業区域		工業地域

計 画 図

S=1:1000 (A1)
S=1:2000 (A3)

井野自転車駐車場 A=1330㎡
井野自転車駐車場 A=1230㎡

凡 例	
○	変 更 前
○	変 更 後

境 界	
測 点	境 界
1~2	県道との境界
2~3	鉄道敷との境界
3~7	民地との境界
7~8	市道との境界
8~1	民地との境界

