

吉井都市計画道路の変更(群馬県決定)

都市計画道路中 3・4・17号片山田島堰口線を次のように変更する。

| 種別 | 名称 | | 位置 | | | 区域 | | 構造 | | | 備考 |
|------|--------|---------|-------------|-------------|-------------|-------|------|------|-----|----------------------|----|
| | 番号 | 路線名 | 起点 | 終点 | 主な経過地 | 延長 | 構造形式 | 車線の数 | 幅員 | 地表式の区間における鉄道等との交差の構造 | |
| 幹線街路 | 3・5・17 | 片山田島堰口線 | 高崎市吉井町片山字田島 | 高崎市吉井町片山字堰口 | 高崎市吉井町片山字堰口 | 約300m | 地表式 | 2車線 | 12m | 幹線街路との平面交差1箇所 | |

「区域及び構造は計画図表示のとおり」

理由

本都市計画道路は、国道254号バイパスを起点とし、甘楽都市計画道路3・5・7号新屋駅天引線との接続点である行政界を終点とする幹線街路で、都市間の連携及び市街地内の安全で円滑な交通を担うべき道路として位置付けられている。

今回、接続する甘楽都市計画道路3・5・7号新屋駅天引線において、主に鉄道との交差を立体構造から平面構造へ変更するとともに交通需要に応じた計画幅員へ変更することに伴い、本都市計画道路においても立体構造から平面構造へ変更し、現道を活かした線形及び交通需要に応じた計画幅員へ変更を行うものである。また、計画幅員の変更により、名称の変更もあわせて行う。

吉井都市計画道路新旧対照表

(変更前)

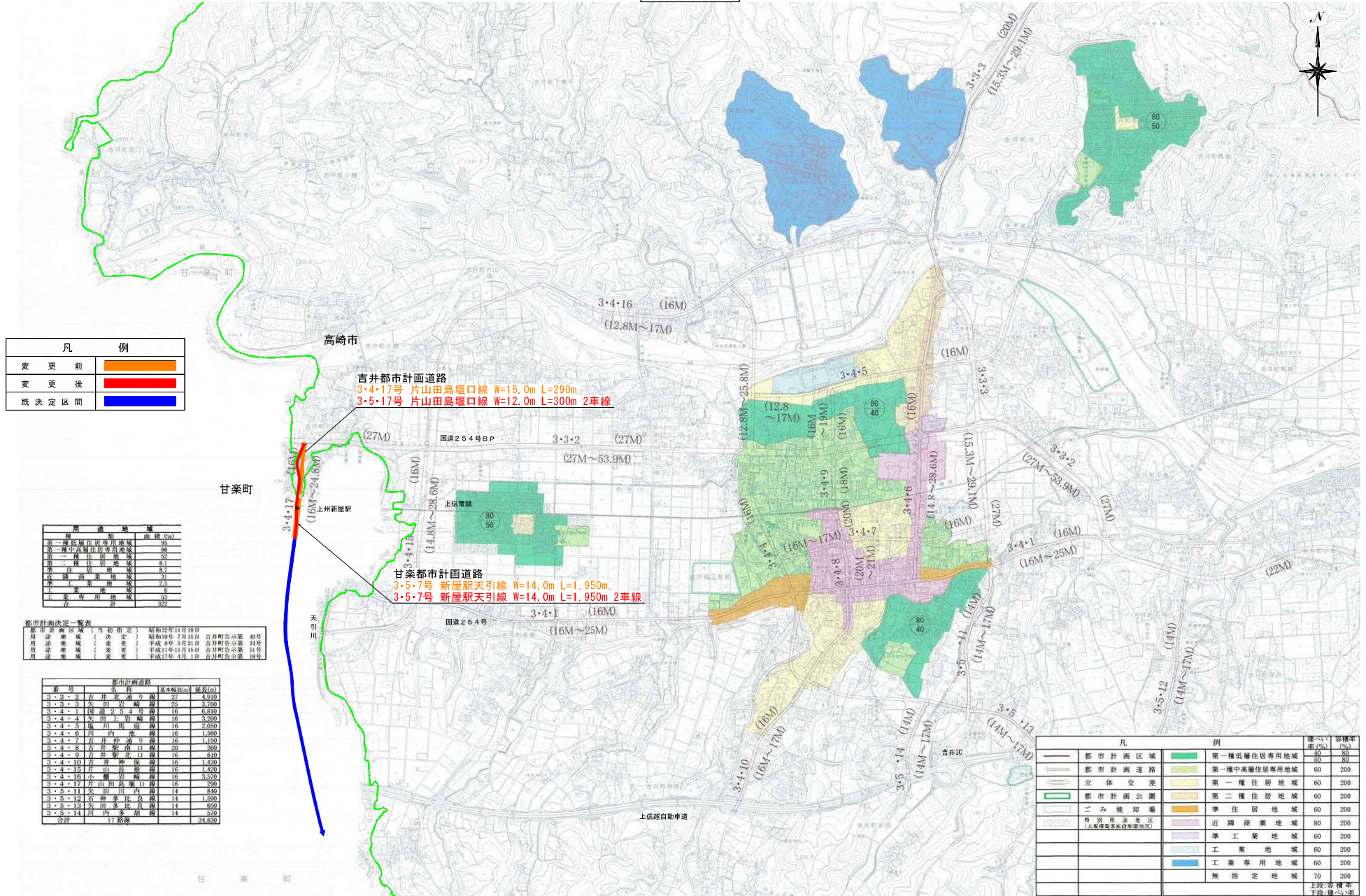
| 種別 | 名称 | | 位置 | | | 区域 | 構造 | | | | 備考 |
|------|--------|-------------|---------------------|---------------------|---------------------|-------|-----|------|------|--------------|----|
| | 番号 | 路線名 | 起点 | 終点 | 主な経過地 | | 延長 | 構造形式 | 車線の数 | 幅員 | |
| 幹線街路 | 3・4・17 | 片山 田島堰口線 | 高崎市 吉井町片山 字田島 | 高崎市 吉井町片山 字堰口 | 高崎市 吉井町片山 字堰口 | 約290m | 地表式 | | 16m | 幹線街路と平面交差1箇所 | |

(変更後)

| 種別 | 名称 | | 位置 | | | 区域 | 構造 | | | | 備考 |
|------|--------|-------------|---------------------|---------------------|---------------------|-------|-----|------|------|---------------|----|
| | 番号 | 路線名 | 起点 | 終点 | 主な経過地 | | 延長 | 構造形式 | 車線の数 | 幅員 | |
| 幹線街路 | 3・5・17 | 片山 田島堰口線 | 高崎市 吉井町片山 字田島 | 高崎市 吉井町片山 字堰口 | 高崎市 吉井町片山 字堰口 | 約300m | 地表式 | 2車線 | 12m | 幹線街路との平面交差1箇所 | |

総括図

S=1:20000(A3)



| 凡 例 | |
|-------|--|
| 変更前 | |
| 変更後 | |
| 既決定区間 | |

| 用途地域 | 面積 (ha) |
|--------------|---------|
| 第一種低層住居専用地域 | 95 |
| 第一種中高層住居専用地域 | 66 |
| 第二種住居地域 | 8.1 |
| 第三種住居地域 | 8.1 |
| 準住居地域 | 31 |
| 第一工業地域 | 2.3 |
| 工業専用地域 | 9 |
| 合 計 | 329 |

| 都市計画決定一覧表 | | | |
|---------------|-------------|------------|--|
| 都市計画区域 (当初指定) | 昭和39年11月19日 | 吉井町告示第 40号 | |
| 用途地域 (決定) | 昭和39年 7月16日 | 吉井町告示第 34号 | |
| 用途地域 (変更) | 平成 8年 5月31日 | 吉井町告示第 34号 | |
| 用途地域 (変更) | 平成11年11月15日 | 吉井町告示第 83号 | |
| 用途地域 (変更) | 平成17年 4月 1日 | 吉井町告示第 10号 | |

| 都市計画道路 | | | |
|--------|---------|---------|--------|
| 番号 | 名称 | 基本幅員(m) | 延長(m) |
| 3-3-2 | 吉井沖通方線 | 27 | 4,310 |
| 3-3-3 | 天引川沿線 | 27 | 3,760 |
| 3-4-1 | 国道254号線 | 16 | 6,810 |
| 3-4-4 | 大田下路線 | 16 | 3,260 |
| 3-4-5 | 藤川沿線 | 16 | 2,660 |
| 3-4-6 | 内 地 線 | 16 | 1,960 |
| 3-4-7 | 吉井沖通方線 | 16 | 1,150 |
| 3-4-8 | 吉井沖通方線 | 27 | 360 |
| 3-4-9 | 吉井野北口線 | 16 | 810 |
| 3-4-10 | 吉井沖通方線 | 16 | 1,430 |
| 3-4-15 | 片山田線 | 16 | 1,230 |
| 3-4-16 | 小幡島線 | 16 | 3,570 |
| 3-4-17 | 片山田島嶼口線 | 16 | 290 |
| 3-5-11 | 水田内線 | 14 | 490 |
| 3-5-12 | 谷神多比良線 | 14 | 1,690 |
| 3-5-13 | 水田多比良線 | 14 | 650 |
| 3-5-14 | 水田多比良線 | 14 | 570 |
| 合計 | 17路線 | | 34,830 |

| 凡 例 | | 容積率 (%) | 高さ (m) |
|-----|--------------|---------|--------|
| | 都市計画区域 | 40 | 80 |
| | 都市計画道路 | 60 | 200 |
| | 立体交差 | 60 | 200 |
| | 都市計画公園 | 60 | 200 |
| | 第一種低層住居専用地域 | 60 | 200 |
| | 第一種中高層住居専用地域 | 60 | 200 |
| | 第一種住居地域 | 60 | 200 |
| | 第二種住居地域 | 60 | 200 |
| | 準住居地域 | 60 | 200 |
| | 近隣商業地域 | 80 | 200 |
| | 準工業地域 | 60 | 200 |
| | 工業地域 | 60 | 200 |
| | 工業専用地域 | 60 | 200 |
| | 無指定地域 | 70 | 200 |
| | 上段:容積率 | | |
| | 下段:高さ | | |

1/10000



吉井都市計画道路 3・5・17号 片山田島堰口線 計画図

S=1:5000 (A3)

高 崎 市



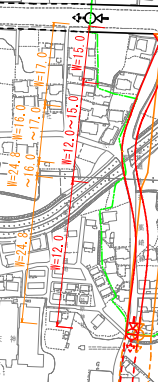
甘楽都市計画道路 3・3・1 北部幹線 W=25.0m L=2,710m

吉井都市計画道路 3・3・2 吉井北通り線 W=27.0m L=4,910m

甘楽都市計画道路 3・4・2 国道254号線 W=16.0m L=3,330m

吉井都市計画道路
3・4・17号
片山田島堰口線
W=16.0m L=290m
W=12.0m L=300m
2車線

甘楽都市計画道路
3・5・7号
新屋敷天引線
W=14.0m L=1,950m
W=14.0m L=1,950m
2車線



| 凡 例 | |
|------|--|
| 変更前 | |
| 変更後 | |
| 概決区域 | |

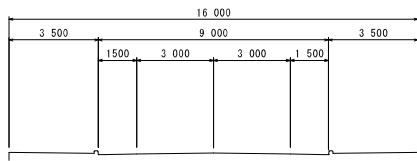
標準横断面図

S=1:200 (A3)

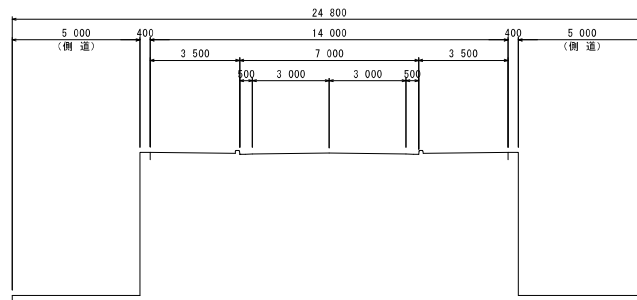
【変更前】

【変更後】

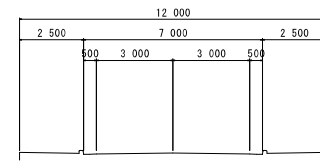
(一般部)



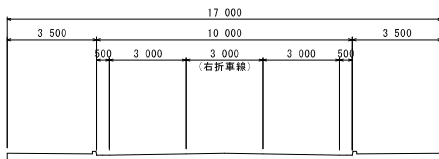
(立体交差点部)



(一般部)



(交差点部)



(交差点部)

