

## 高崎都市計画道路の変更(高崎市決定)

都市計画道路に8・7・6号高崎駅西口北線を次のように追加する。

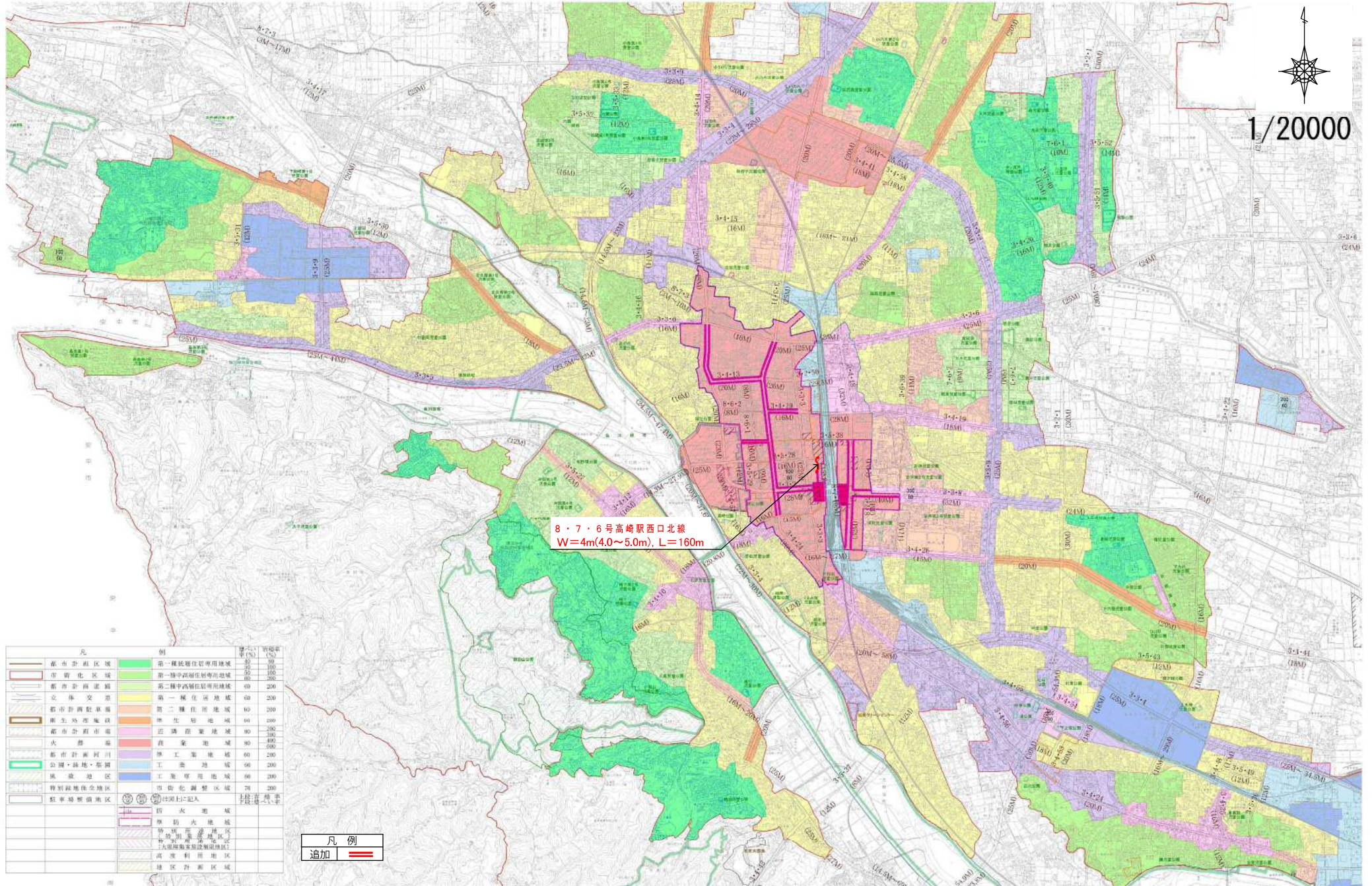
種別	名称		位置			区域	構造				備考
	番号	路線名	起点	終点	主な経過地	延長	構造形式	車線の数	幅員	地表式の区間における鉄道等との交差点の構造	
特殊街路	8・7・6	高崎駅西口北線	高崎市八島町	高崎市旭町	高崎市旭町	約160m	嵩上式	—	4m	—	歩行者専用道路

「区域及び構造は計画図表示のとおり」

### 理由

高崎駅西口周辺は、昭和46年10月の上越新幹線のルート発表を契機に高崎駅を中心としたまちづくり計画に合わせ、都市計画の見直しを行い土地区画整理事業等による手法で都市基盤整備を進めてきた。また、高崎駅は、鉄道の大結節点であるとともに、群馬県の玄関口として相応しい交通結節機能や都市広場機能の充実を図るため西口駅前広場やペDESTリアンデッキの整備を進め、平成4年に完成している。このたび、高崎駅西口における民間大型商業施設の出店を契機に、高崎駅周辺の歩行者の回遊性向上と、歩車分離による歩行者の安全の確保、誰もが移動しやすいバリアフリー化された都市空間の創出のため、高崎駅西口ペDESTリアンデッキの延伸整備を行い、高崎市の玄関口に相応しい都市機能の充実を図るものである。

# 総括図



計 画 図

S=1:2000



8・7・6号高崎駅西口北線  
W=4m(4.0~5.0m), L=160m



凡 例	
追加	

# 標準断面図

S=1:50

(都) 8・7・6号高崎駅西口北線

---

幅員4.0m部 (有効幅員)

---

