

高崎都市計画墓園の変更（高崎市決定）

都市計画墓園八幡霊園を次のように変更する。

名 称		位 置	面 積	備 考
番 号	墓園名			
1	八幡霊園	高崎市若田町字屋敷裏 字金堀塚 字坂上 字大塚 字峰林 字南下原 字北原 字ガケ山 字清水久保 下大島町字中嶋	約36.4ha	植栽 園路、広場、園池 休憩所、ベンチ 駐車場、便所、水汲場 管理棟等

「区域は計画図表示のとおり」

理 由 書

本墓園は、昭和41年10月12日付建設省告示第3387号で決定され、昭和53年10月20日付群馬県告示第712号で変更されており、現在9,140区画を整備し平成16年までに全ての貸付を終了している。

しかし、今後の死亡人口増加に伴う新たな墓地需要に対応し、ますます増加しつつある墓地困窮者に対しても可能な限り墳墓の地を提供し、近代都市建設の一環として自然環境の保護、公園緑地の確保等を図り併せて都市計画に適合した墓園事業を推進して市民の福祉増進に寄与すべく墓所の確保を速やかに進める必要があるため、新たに墓所を整備するよりも、墓所の設置と周辺環境整備を併せて行うことができる八幡霊園を拡張整備することが求められている。さらに、高崎市第5次総合計画においても「八幡霊園拡張整備事業」として位置づけられていることから、高崎都市計画墓園の区域を変更し、墓所の供給を図るものである。

都市計画墓園新旧対照表

(変更前)

名 称		位 置	面 積	備 考
番 号	墓園名			
1	八幡霊園	高崎市若田町字屋敷裏 字金堀塚 字坂上 字大塚 字峰林 字南下原 字北原 字ガケ山 字清水久保 下大島町字中嶋	約32.7ha	植栽 園路、広場、園池 休憩所、ベンチ 駐車場、便所、水汲場 管理棟等

(変更後)

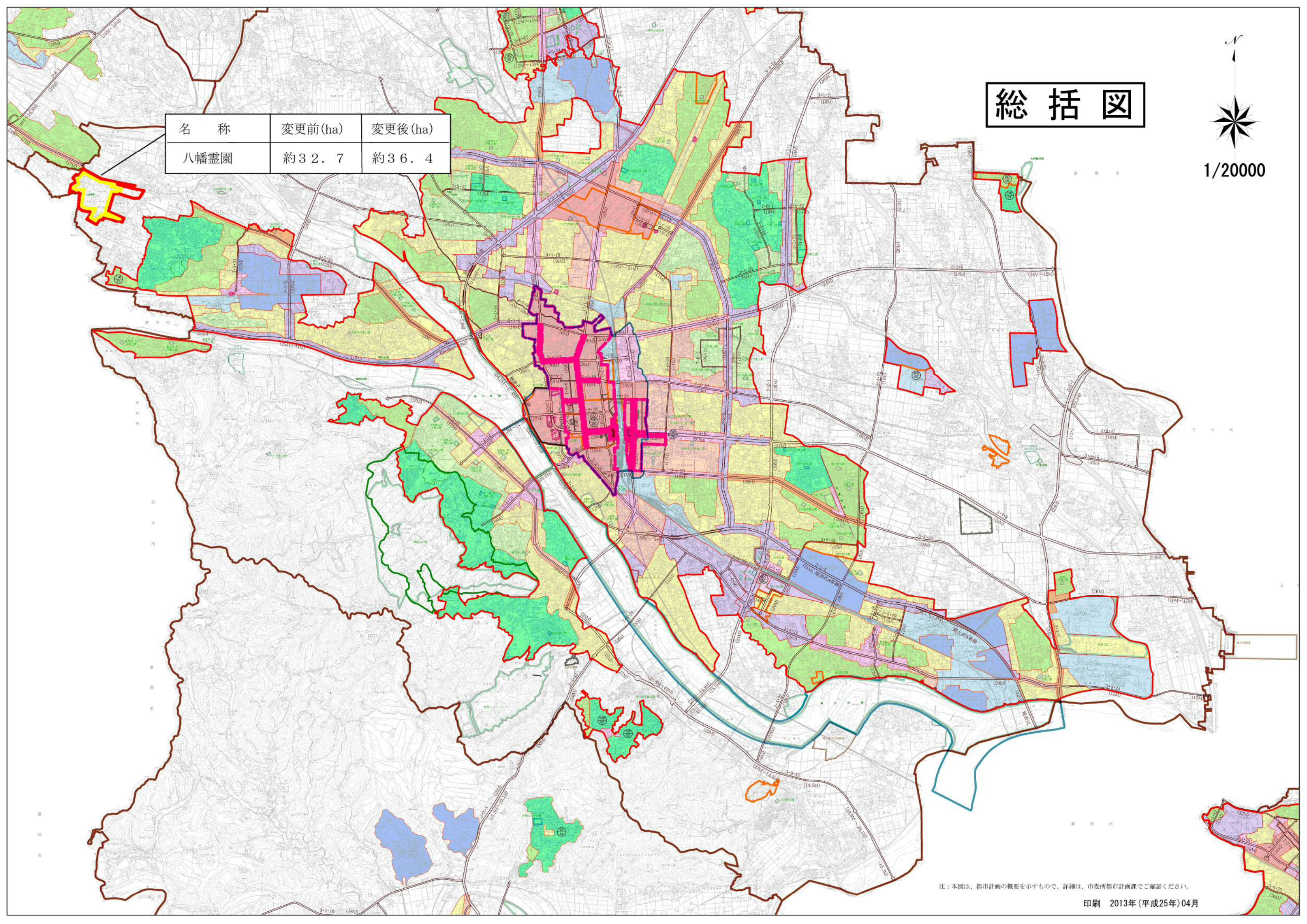
名 称		位 置	面 積	備 考
番 号	墓園名			
1	八幡霊園	高崎市若田町字屋敷裏 字金堀塚 字坂上 字大塚 字峰林 字南下原 字北原 字ガケ山 字清水久保 下大島町字中嶋	約36.4ha	植栽 園路、広場、園池 休憩所、ベンチ 駐車場、便所、水汲場 管理棟等

総括図



1/20000

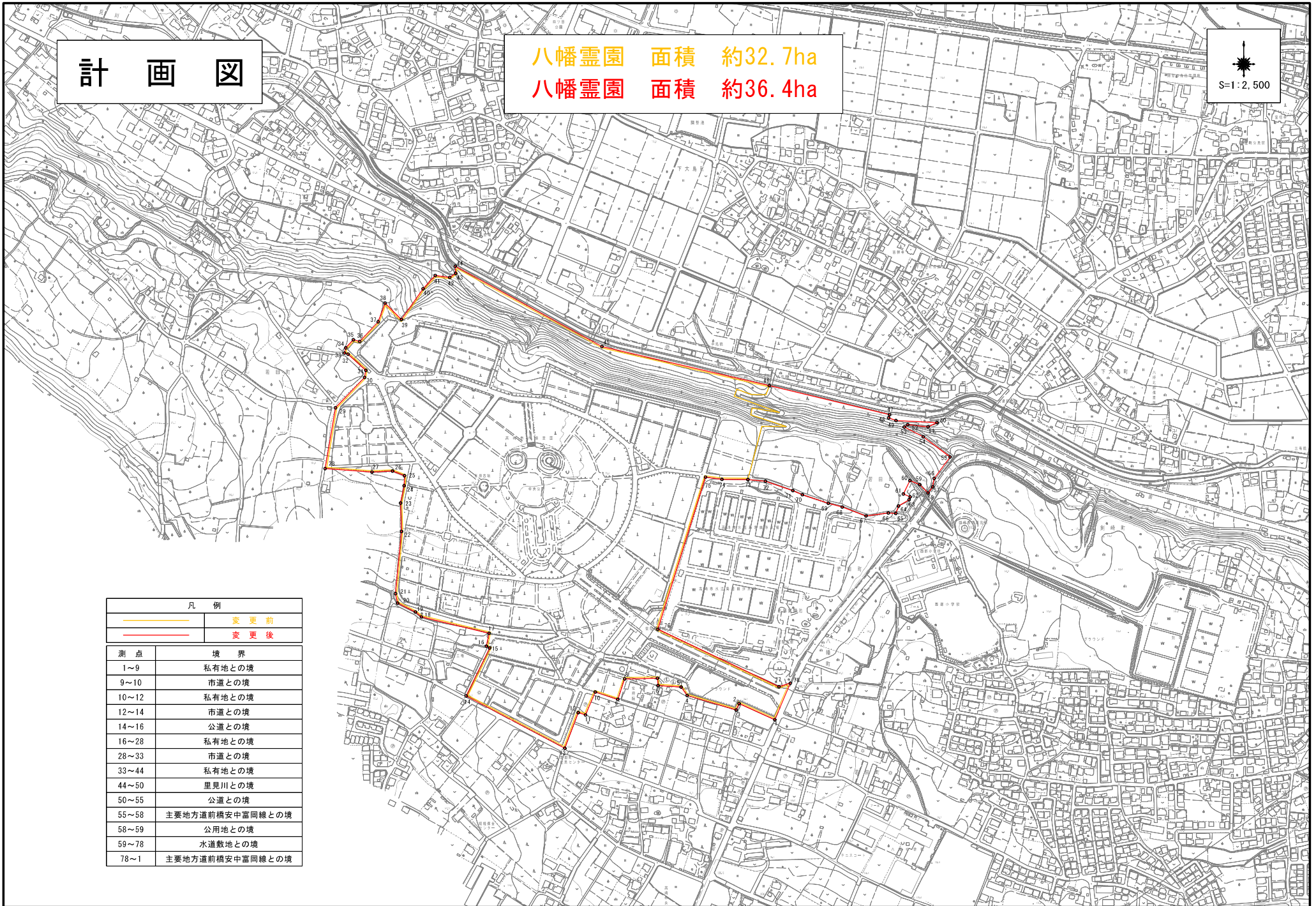
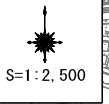
名称	変更前(ha)	変更後(ha)
八幡霊園	約32.7	約36.4



注：本図は、都市計画の概要を示すもので、詳細は、市役所都市計画課でご確認ください。

計 画 図

八幡霊園 面積 約32.7ha
 八幡霊園 面積 約36.4ha



凡 例	
	変 更 前
	変 更 後
測 点	境 界
1~9	私有地との境
9~10	市道との境
10~12	私有地との境
12~14	市道との境
14~16	公道との境
16~28	私有地との境
28~33	市道との境
33~44	私有地との境
44~50	里見川との境
50~55	公道との境
55~58	主要地方道前橋安中富岡線との境
58~59	公用地との境
59~78	水道敷地との境
78~1	主要地方道前橋安中富岡線との境