

(2026年度)

令和8年度建設事業予定一覧表

(榛名地域)

群馬県高崎市

## 目 次

群馬県県土整備部高崎土木事務所	-----	1	
東京電力パワーグリッド(株)高崎支社	-----	6	
高崎市役所			
総務部	スポーツ課	-----	9
建設部	土木課	-----	11
榛名支所	建設課	-----	13
教育部	教育総務課	-----	17
水道局	工務課	-----	19
	浄水課	-----	27
下水道局	整備課	-----	29
	施設課	-----	32
	※町内別索引	-----	34

# 令和8年度建設事業一覧表

機 関 名： 高崎土木事務所 榛名事業所

番号	工 事 名	工 事 場 所	工 事 内 容	工 期
1	西毛広域幹線道路（高崎安中工区）バイパス工事	下里見町	橋梁工事、道路改良工事、トンネル工事等	上下期
2	(烏)房坂川 砂防工事	上里見町	渓流保全工、市道橋梁工事等	上下期
3	(一)烏川 河川改修工事	上大島町・本郷町 ・下室田町・町屋町	用地買収、市道付替工事等	上下期
4	(主)渋川松井田線 稲荷橋補修工事	榛名山町	橋梁補修工事	上下期
5				
6				
7				
8				
9				
10				
11				
12				
13				
14				
15				
16				
17				
18				
19				
20				
21				
22				
23				
24				
25				
26				
27				
28				
29				
30				

※工期については、変更になる場合があります。

◎詳細につきましては、下記にお問い合わせ下さい。

機 関 名： 高崎土木事務所 榛名事業所

連 絡 先： 027-374-1266 (直通)

## 位置図

(榛名地域)

工事番号 : 1                      工事名 : 西毛広域幹線道路(高崎安中工区)バイパス工事  
工事場所 : 高崎市              下里見町  
担当部署 : 高崎土木事務所 榛名事業所                      027-374-1266 (直通)  
工事内容 : 橋梁工事、道路改良工事、トンネル工事等



※工事範囲については、変更になる場合があります。

# 位置図

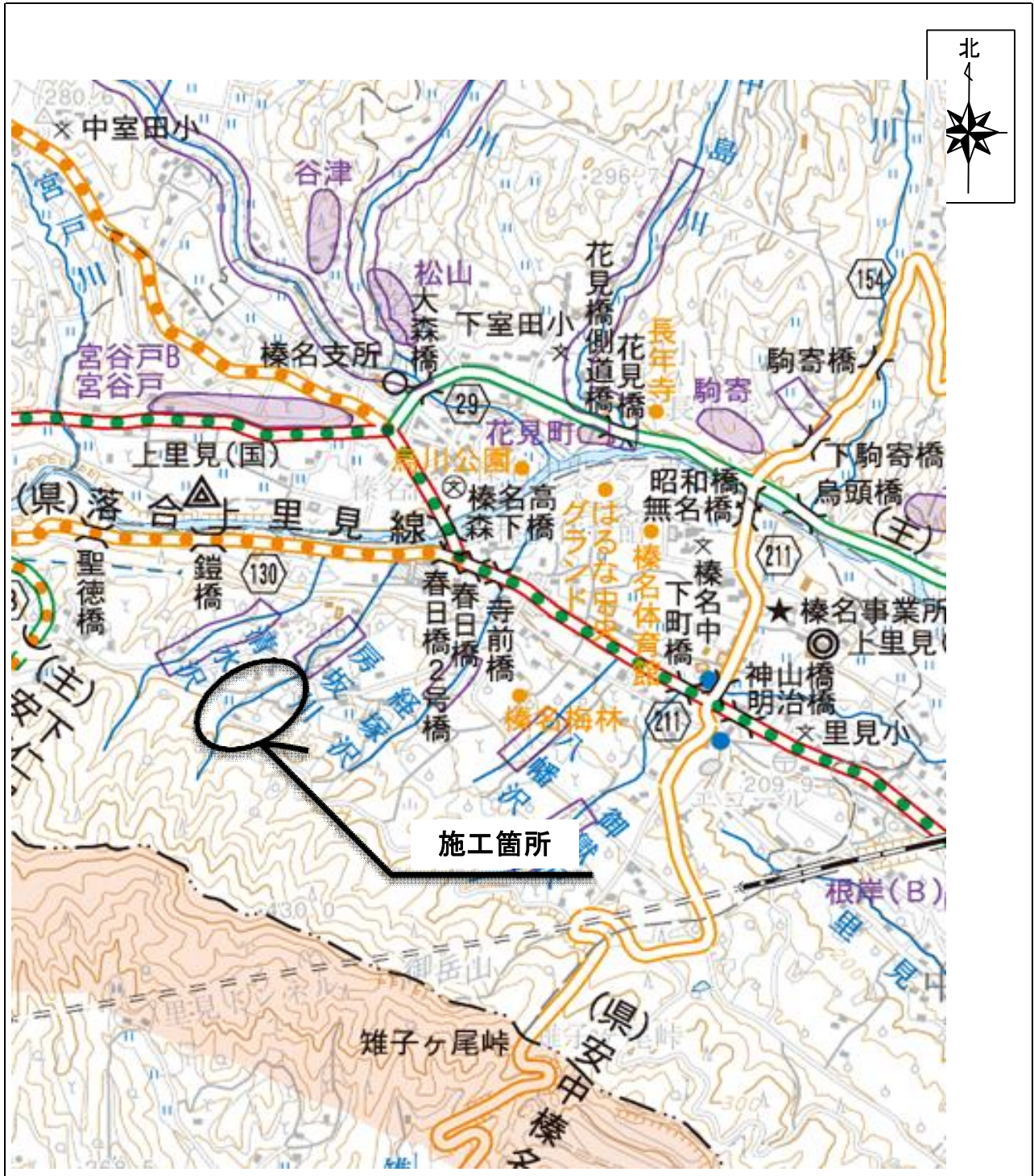
(榛名地域)

工事番号 : 2      工事名 : (烏)房坂川 砂防工事

工事場所 : 高崎市 上里見町

担当部署 : 高崎土木事務所 榛名事業所      027-374-1266 (直通)

工事内容 : 溪流保全工、市道橋梁工事等

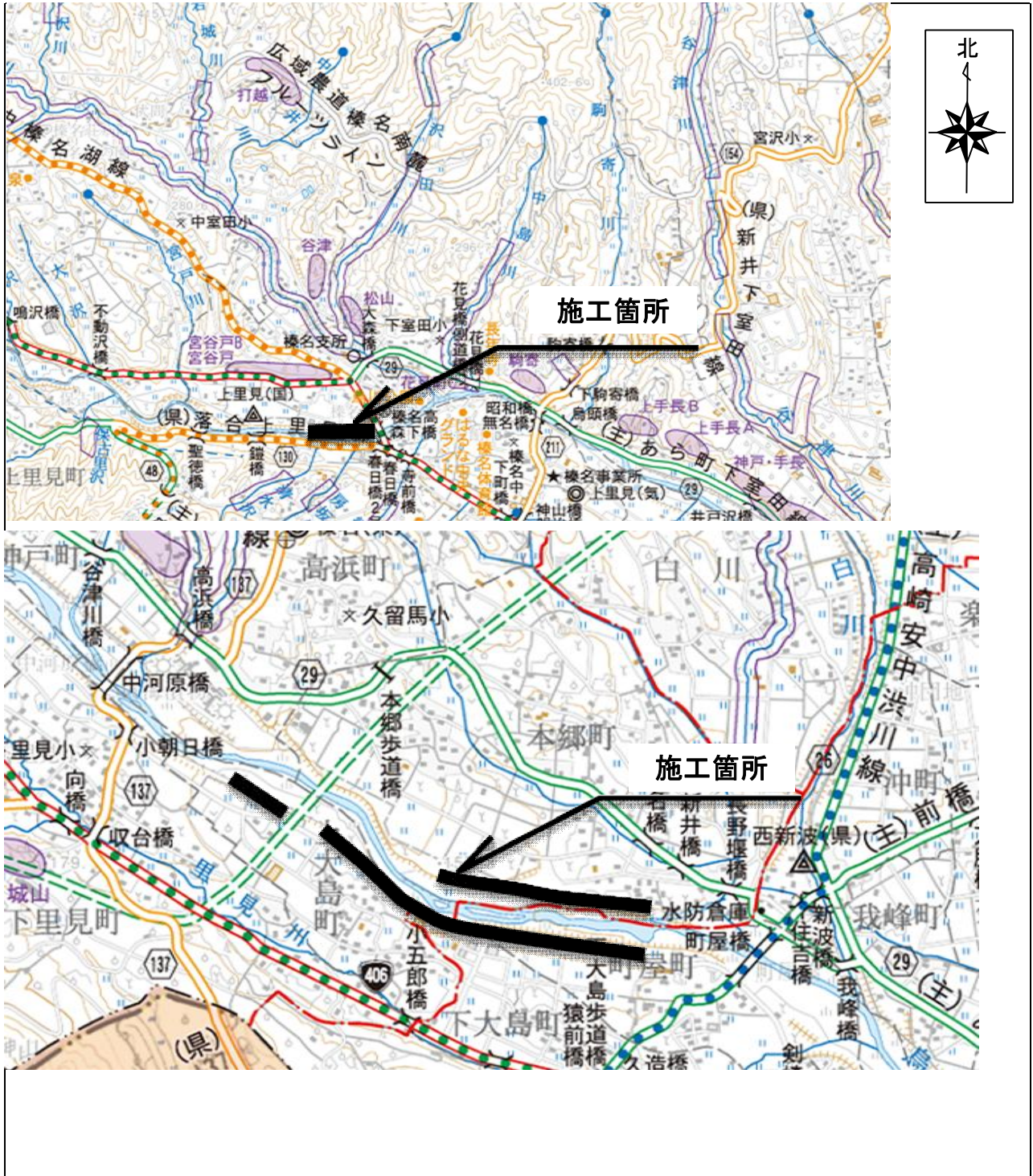


※工事範囲については、変更になる場合があります。

# 位置図

(榛名地域)

- 工事番号 : 3      工事名 : (一) 烏川 河川改修工事  
工事場所 : 高崎市      上大島町・本郷町・下室田町・町屋町  
担当部署 : 高崎土木事務所 榛名事業所      027-374-1266 (直通)  
工事内容 : 用地買収、市道付替工事等

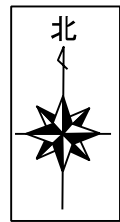


※工事範囲については、変更になる場合があります。

## 位置図

(榛名地域)

工事番号 : 4                      工事名 : (主)渋川松井田線 稲荷橋補修工事  
工事場所 : 高崎市              榛名山町  
担当部署 : 高崎土木事務所 榛名事業所                      027-374-1266 (直通)  
工事内容 : 橋梁補修工事



※工事範囲については、変更になる場合があります。

# 令和8年度建設事業一覧表

機 関 名： 東京電力パワーグリッド株式会社

番号	工 事 名	工 事 場 所	工 事 内 容	工 期
1	西毛広域幹線道路建設に伴う電柱移設工事	下里見町	管路新設130ECVP 自在割鋼管 ×1192m	下期
2	倉淵（変）1B大石線系統連系対策工事	上室田町	ケーブル張替に伴う管路改修 ×7m×2箇所	上期
3				
4				
5				
6				
7				
8				
9				
10				
11				
12				
13				
14				
15				
16				
17				
18				
19				
20				
21				
22				
23				
24				
25				
26				
27				
28				
29				
30				

※工期については、変更になる場合があります。

◎詳細につきましては、下記にお問い合わせ下さい。

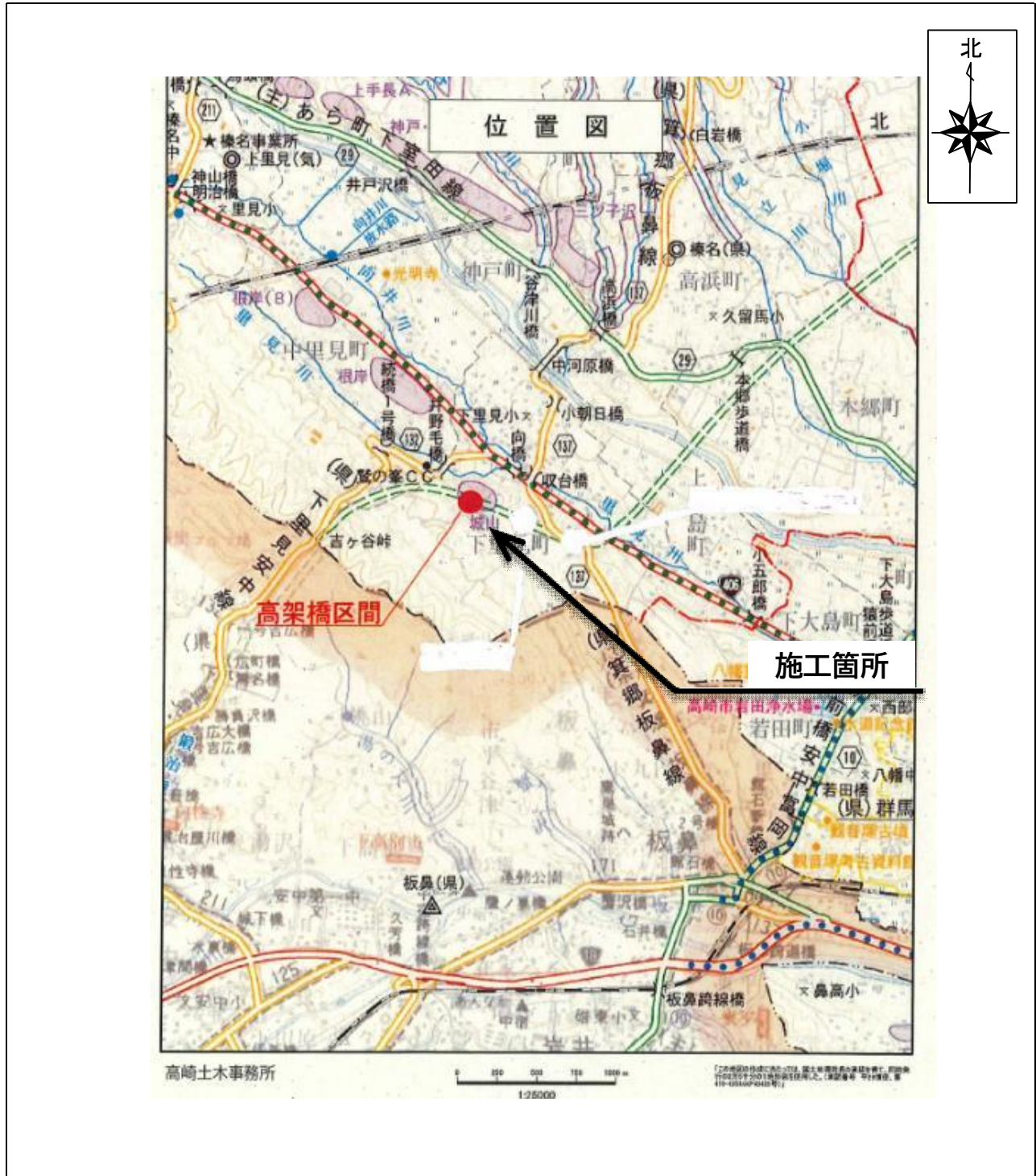
機 関 名： 東京電力パワーグリッド株式会社

連 絡 先： 027-377-8253（直通）

# 位置図

(榛名地域)

工事番号 : 1                      工事名 : 西毛広域幹線道路建設に伴う電柱移設工事  
工事場所 : 高崎市              下里見町  
担当部署 : 東京電力パワーグリッド(株)                      027-377-8253 (直通)  
工事内容 : 管路新設130ECPV    自在割鋼管    ×1192m

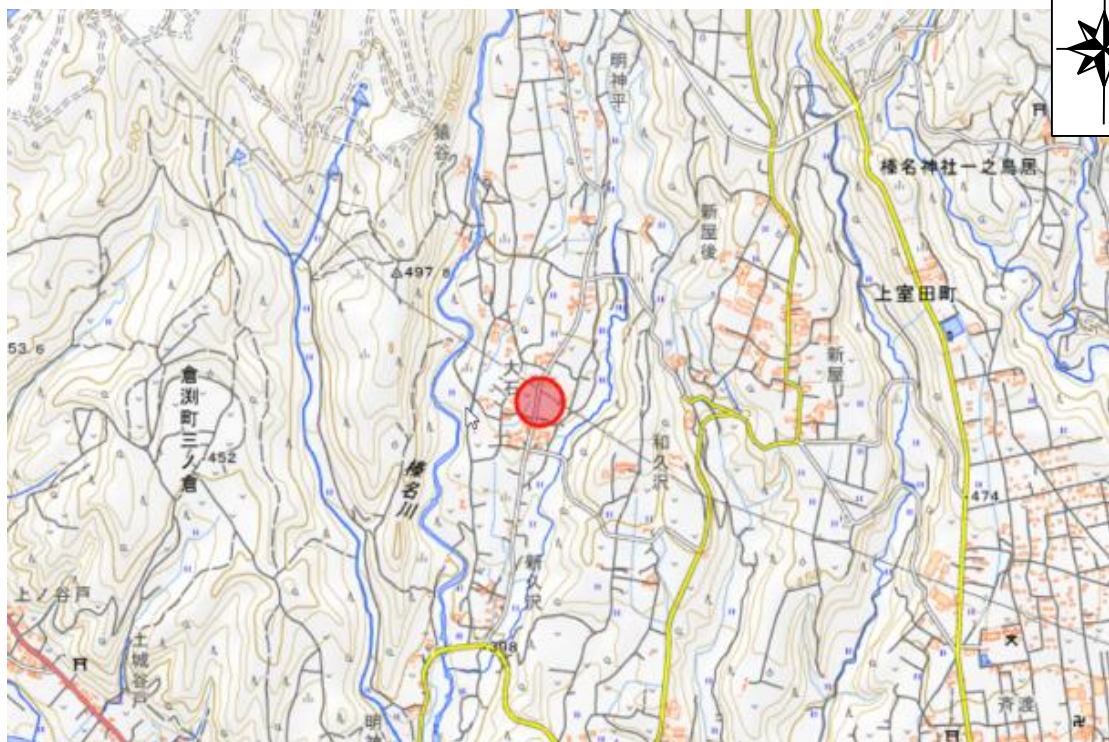


※工事範囲については、変更になる場合があります。

## 位置図

(榛名地域)

工事番号 : 2                      工事名 : 倉淵(変)1B大石線系統連系対策工事  
工事場所 : 高崎市              上室田町  
担当部署 : 東京電力パワーグリッド(株)                      027-377-8253 (直通)  
工事内容 : ケーブル張替に伴う管路改修    ×7m×2箇所



施工箇所



※工事範囲については、変更になる場合があります。

# 令和8年度建設事業一覧表

機 関 名： 総務部スポーツ課

番号	工 事 名	工 事 場 所	工 事 内 容	工 期
1	榛名体育館アリーナ床面改修工事	上里見町	アリーナ床面改修工事	下期
2				
3				
4				
5				
6				
7				
8				
9				
10				
11				
12				
13				
14				
15				
16				
17				
18				
19				
20				
21				
22				
23				
24				
25				
26				
27				
28				
29				
30				

※工期については、変更になる場合があります。

◎詳細につきましては、下記にお問い合わせ下さい。

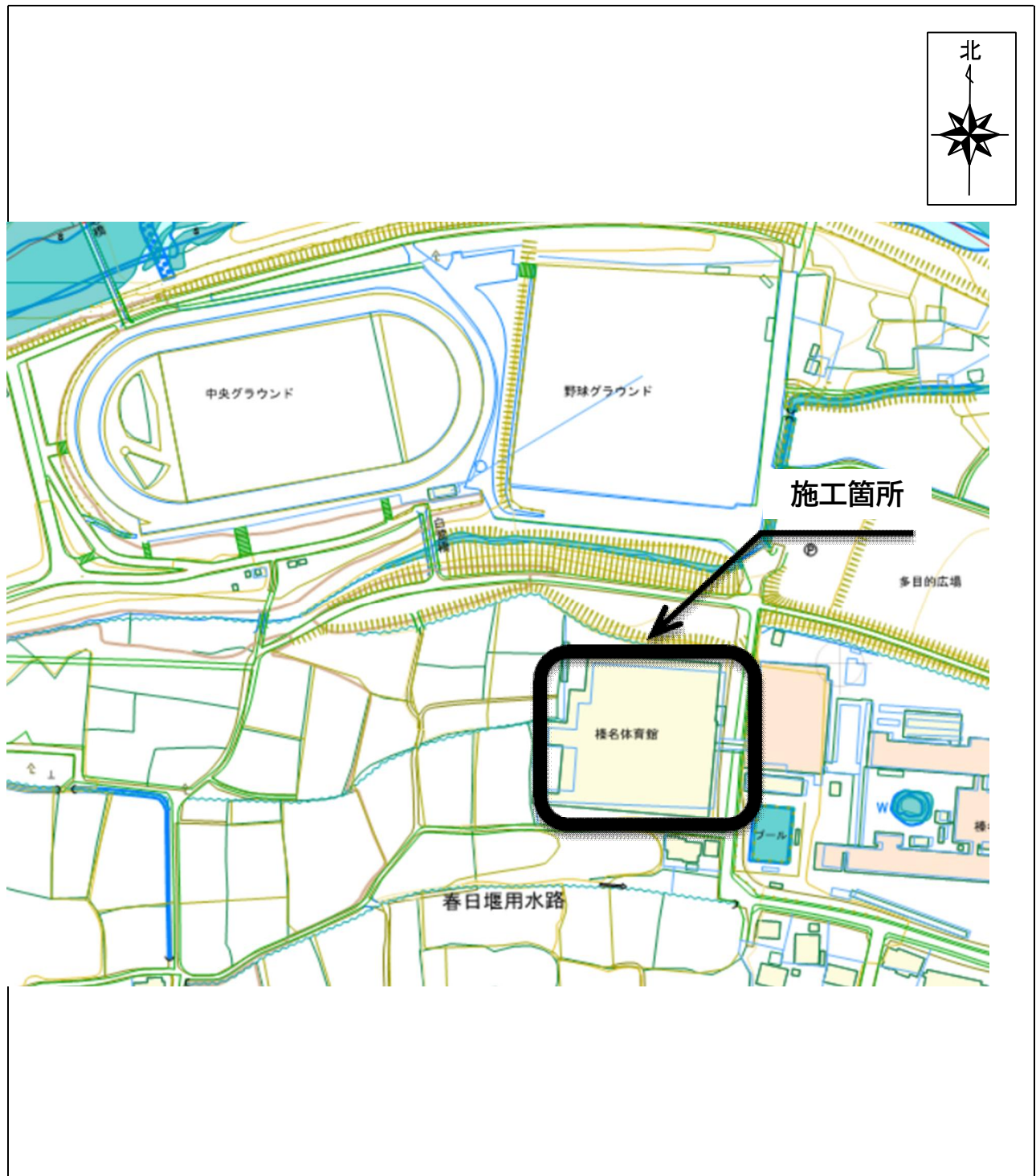
機 関 名： 総務部スポーツ課

連 絡 先： 027-321-1296 (直通)

## 位置図

(榛名地域)

工事番号 : 1                      工事名 : 榛名体育館アリーナ床面改修工事  
工事場所 : 高崎市              上里見町  
担当部署 : 総務部スポーツ課                                      027-321-1296 (直通)  
工事内容 : アリーナ床面改修工事



※工事範囲については、変更になる場合があります。

# 令和8年度建設事業一覧表

機 関 名： 建設部 土木課（土木担当2）

番号	工 事 名	工 事 場 所	工 事 内 容	工 期
1	榛名-4-727号線道路改良工事	下里見町	道路築造工事一式	上下期
2				
3				
4				
5				
6				
7				
8				
9				
10				
11				
12				
13				
14				
15				
16				
17				
18				
19				
20				
21				
22				
23				
24				
25				
26				
27				
28				
29				
30				

※工期については、変更になる場合があります。

◎詳細につきましては、下記にお問い合わせ下さい。

機 関 名： 建設部 土木課（土木担当2）

連 絡 先： 027-321-1265（直通）

## 位置図

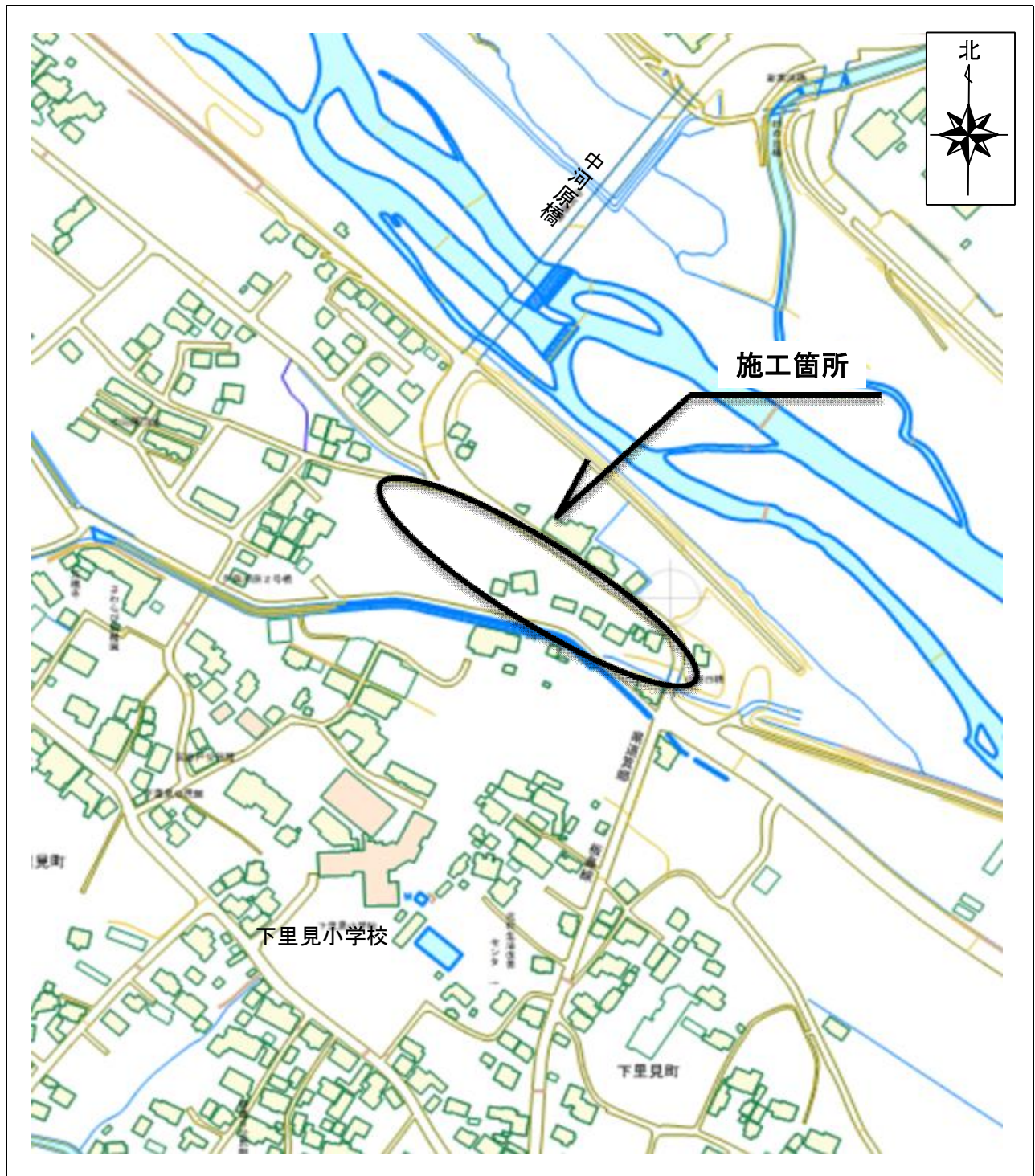
(榛名地域)

工事番号 : 1                      工事名 : 榛名-4-727号線道路改良工事

工事場所 : 高崎市              下里見町

担当部署 : 建設部 土木課 (土木担当2)                      027-321-1265 (直通)

工事内容 : 道路築造工事一式



※工事範囲については、変更になる場合があります。

# 令和8年度建設事業一覧表

機 関 名： 榛名支所建設課

番号	工 事 名	工 事 場 所	工 事 内 容	工 期
1	東高橋地内水路 水路補修工事	本郷町	施工延長L=200m W=0.30m 水路敷, 護岸補修	上期
2	伏間地内水路 水路補修工事	中室田町	施工延長L=20m 水路敷, 護岸補修	上期
3	宮谷戸地内水路 水路補修工事	下室田町	施工延長L=100m 水路敷, 護岸補修	上期
4				
5				
6				
7				
8				
9				
10				
11				
12				
13				
14				
15				
16				
17				
18				
19				
20				
21				
22				
23				
24				
25				
26				
27				
28				
29				
30				

※工期については、変更になる場合があります。

◎詳細につきましては、下記にお問い合わせ下さい。

機 関 名： 榛名支所建設課

連 絡 先： 027-321-6711 (直通)



# 位置図

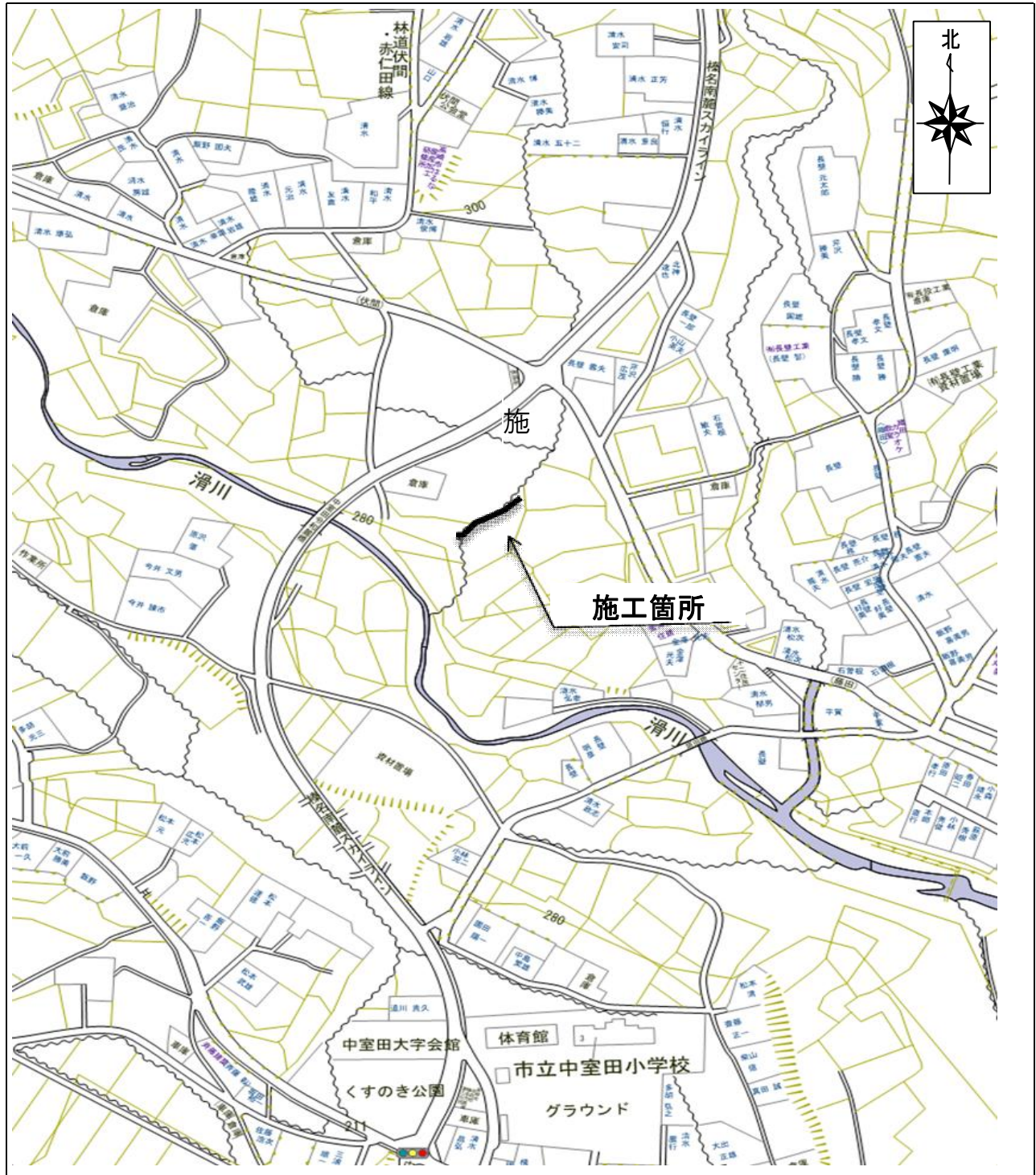
(榛名地域)

工事番号 : 2      工事名 : 伏間地内水路 水路補修工事

工事場所 : 高崎市      中室田町

担当部署 : 榛名支所建設課      027-321-6711 (直通)

工事内容 : 施工延長L=20m 水路敷, 護岸補修



※工事範囲については、変更になる場合があります。

# 位置図

(榛名地域)

工事番号 : 3                      工事名 : 宮谷戸地内水路 水路補修工事

工事場所 : 高崎市              下室田町

担当部署 : 榛名支所建設課                                              027-321-6711 (直通)

工事内容 : 施工延長L=100m 水路敷, 護岸補修



※工事範囲については、変更になる場合があります。

# 令和8年度建設事業一覧表

機 関 名： 教育部 教育総務課

番号	工 事 名	工 事 場 所	工 事 内 容	工 期
1	室田小学校進入路改良工事	下室田町	施工延長L=98.3m W=9.0m 舗装工	上期
2				
3				
4				
5				
6				
7				
8				
9				
10				
11				
12				
13				
14				
15				
16				
17				
18				
19				
20				
21				
22				
23				
24				
25				
26				
27				
28				
29				
30				

※工期については、変更になる場合があります。

◎詳細につきましては、下記にお問い合わせ下さい。

機 関 名： 教育部 教育総務課

連 絡 先： 027-321-1291 (直通)

## 位置図

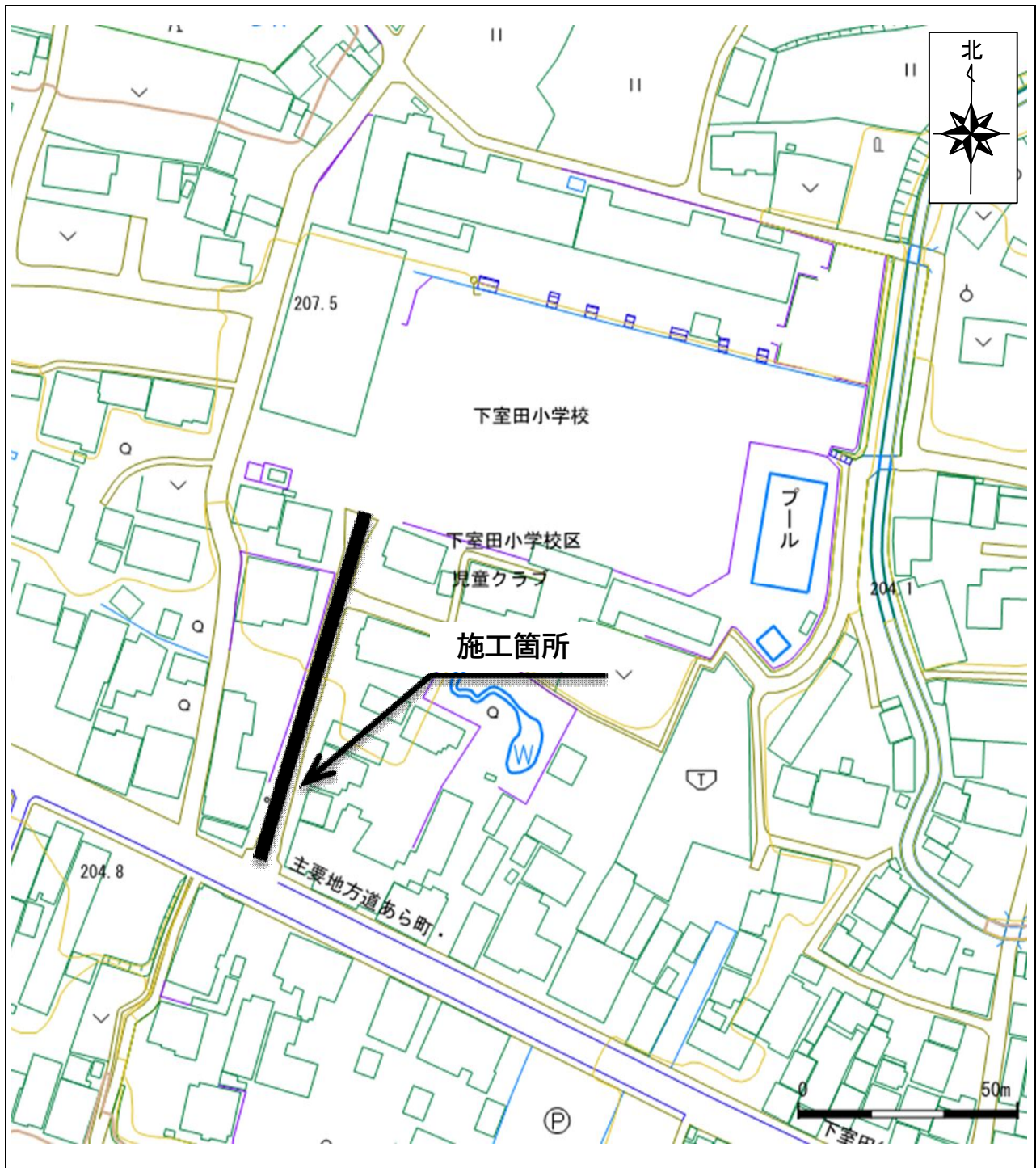
(榛名地域)

工事番号 : 1 工事名 : 室田小学校進入路改良工事

工事場所 : 高崎市 下室田町

担当部署 : 教育部 教育総務課 027-321-1291 (直通)

工事内容 : 施工延長L=98.3m W=9.0m 舗装工



※工事範囲については、変更になる場合があります。

# 令和8年度建設事業一覧表

榛名地域

機 関 名： 水道局 工務課

番号	工 事 名	工 事 場 所	工 事 内 容	工 期
1	配水管布設替工事	高浜町	HPPEφ 50mm L=330m	上下期
2	配水管布設替工事	下室田町	HPPEφ 50mm L=100m	上期
3	配水管布設替工事	上里見町	HPPEφ 75mm L=130m	上期
4	配水管布設替工事	中里見町	HPPEφ 100mm L=110m	下期
5	舗装復旧工事	下室田町	L=280m A=1,400m <sup>2</sup>	下期
6				
7				
8				
9				
10				
11				
12				
13				
14				
15				
16				
17				
18				
19				
20				
21				
22				
23				
24				
25				
26				
27				
28				
29				
30				

※工期については、変更になる場合があります。

◎詳細につきましては、下記にお問い合わせ下さい。

機 関 名： 水道局 工務課

連 絡 先： 027-321-1284 (直通)

# 位置図

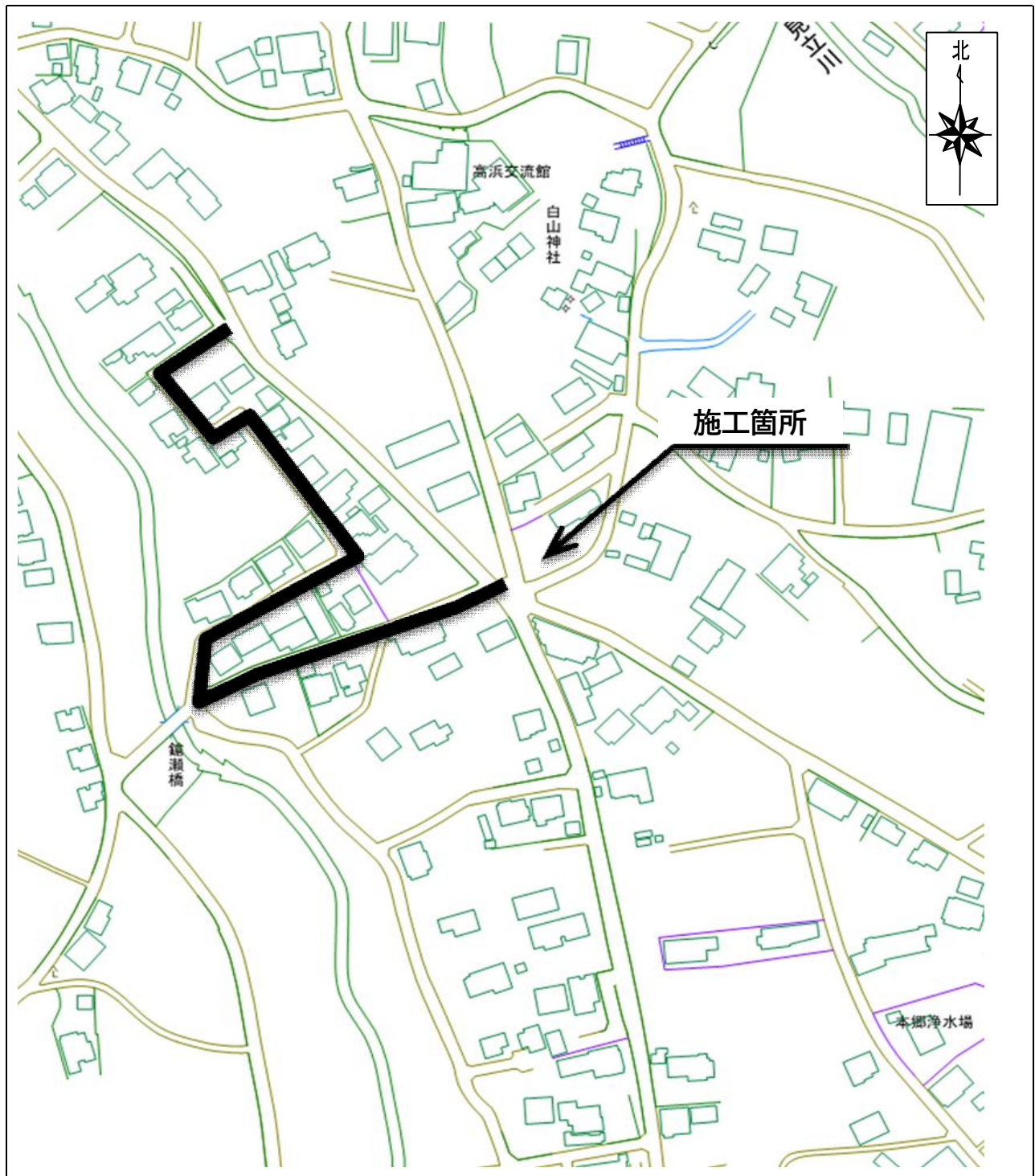
(榛名地域)

工事番号 : 1                      工事名 : 配水管布設替工事

工事場所 : 高崎市              高浜町

担当部署 : 水道局 工務課                                              027-321-1284 (直通)

工事内容 : HPPEφ 50mm L=330m



※工事範囲については、変更になる場合があります。

## 位置図

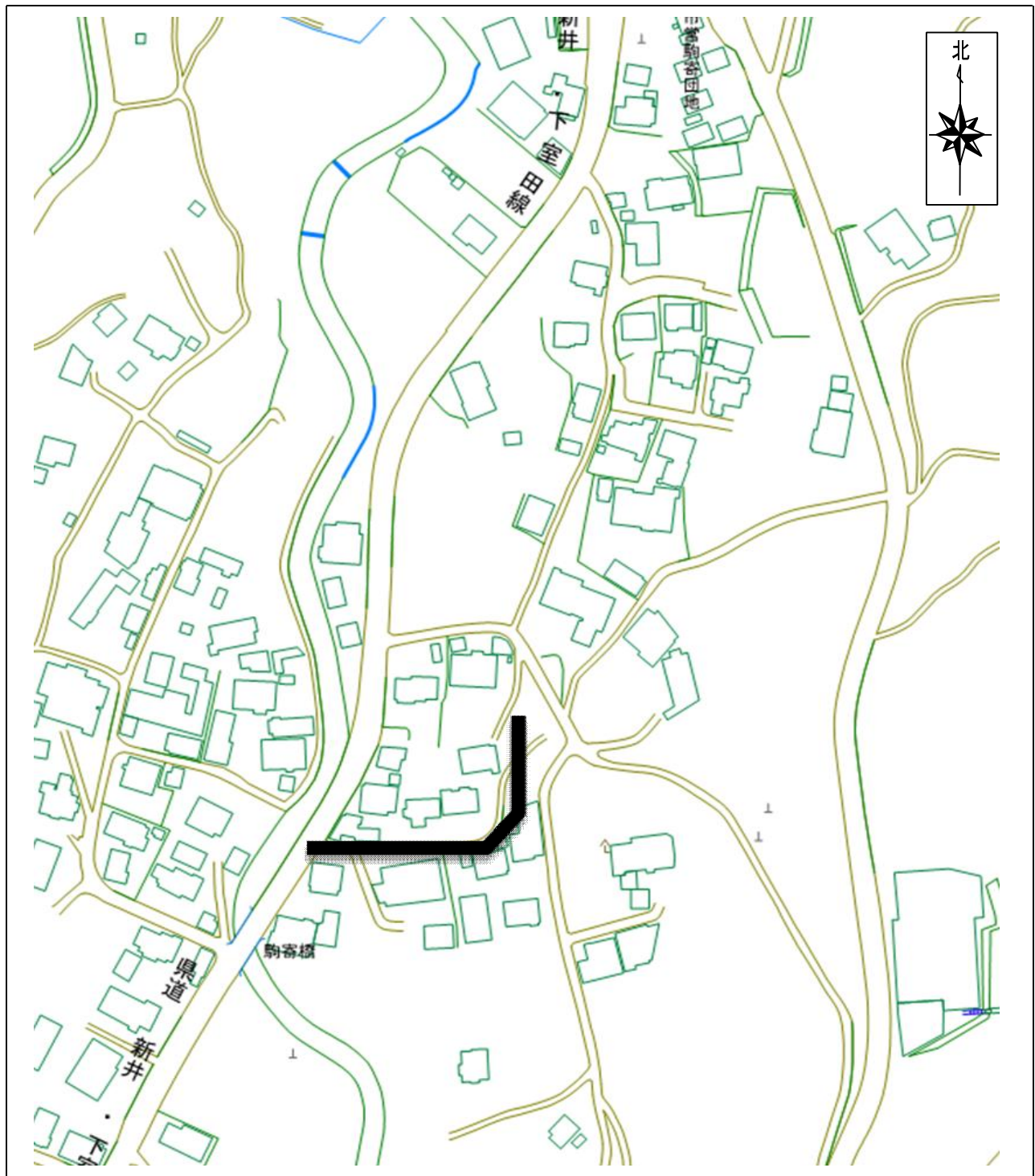
(榛名地域)

工事番号 : 2                      工事名 : 配水管布設替工事

工事場所 : 高崎市              下室田町

担当部署 : 水道局 工務課                                              027-321-1284 (直通)

工事内容 : HPPEφ 50mm L=100m



※工事範囲については、変更になる場合があります。

## 位置図

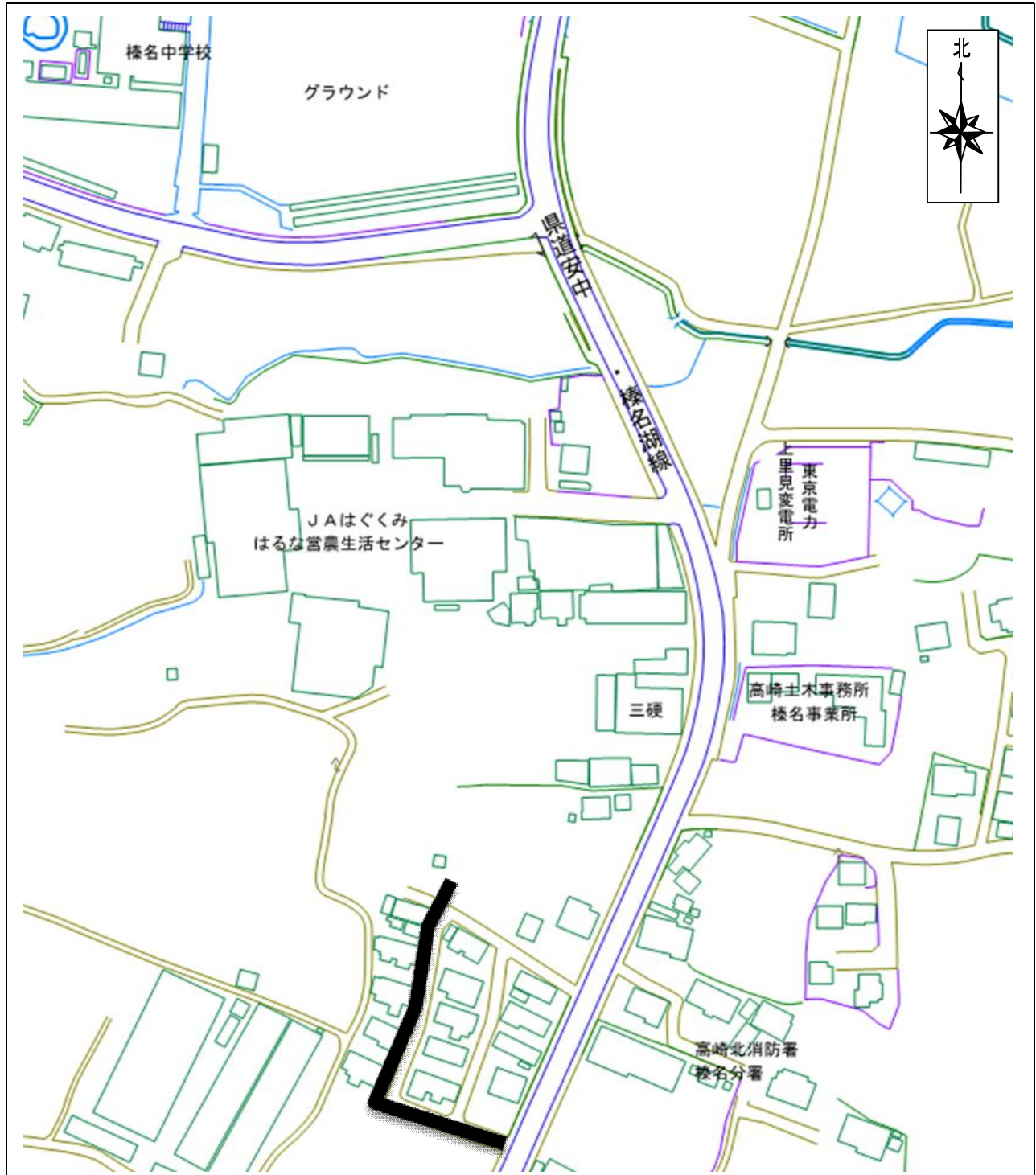
(榛名地域)

工事番号 : 3                      工事名 : 配水管布設替工事

工事場所 : 高崎市              上里見町

担当部署 : 水道局 工務課                                              027-321-1284 (直通)

工事内容 : HPPEφ 75mm L=130m



※工事範囲については、変更になる場合があります。

# 位置図

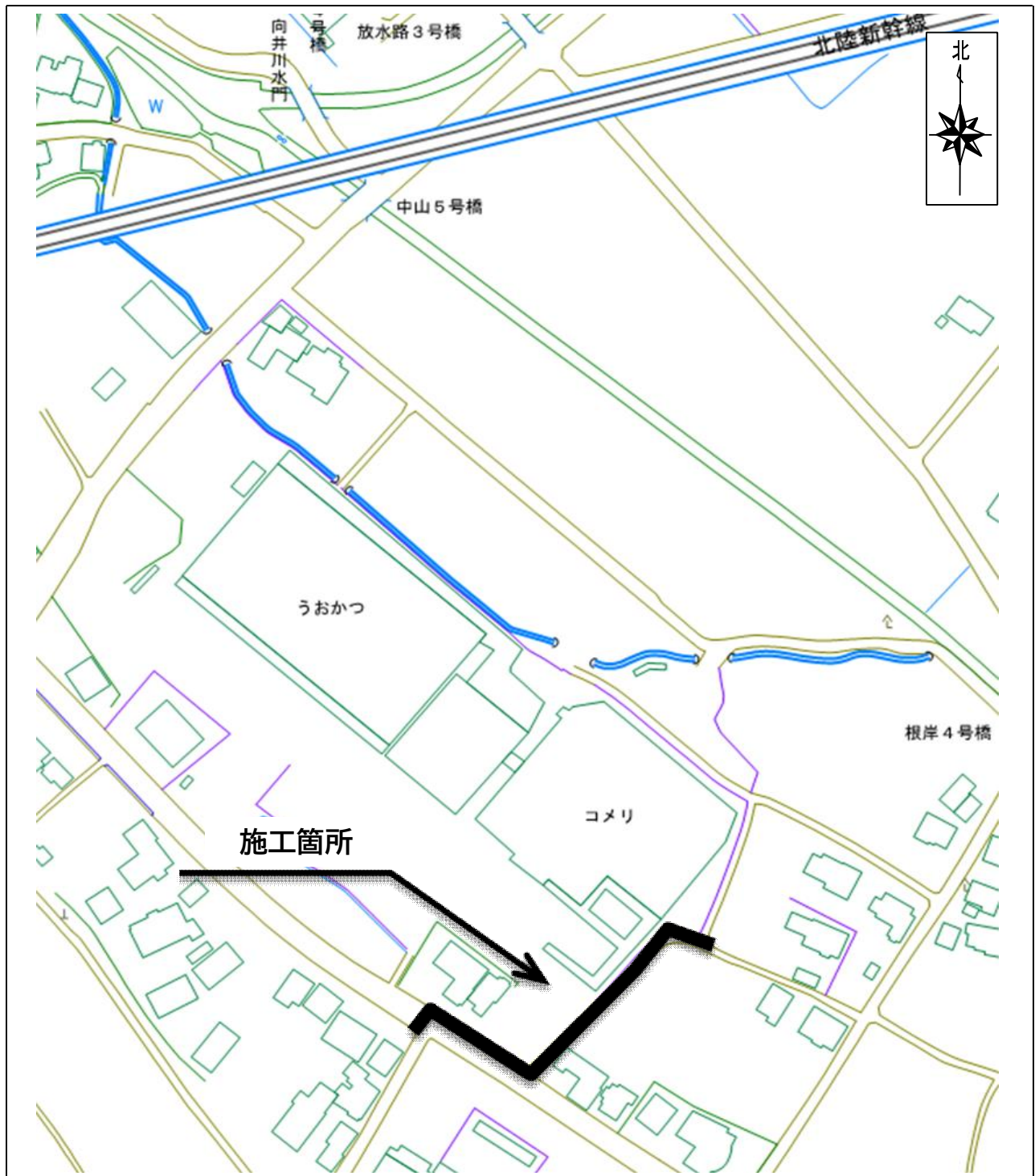
(榛名地域)

工事番号 : 4      工事名 : 配水管布設替工事

工事場所 : 高崎市      中里見町

担当部署 : 水道局 工務課      027-321-1284 (直通)

工事内容 : HPPEφ100mm L=110m



※工事範囲については、変更になる場合があります。

## 位置図

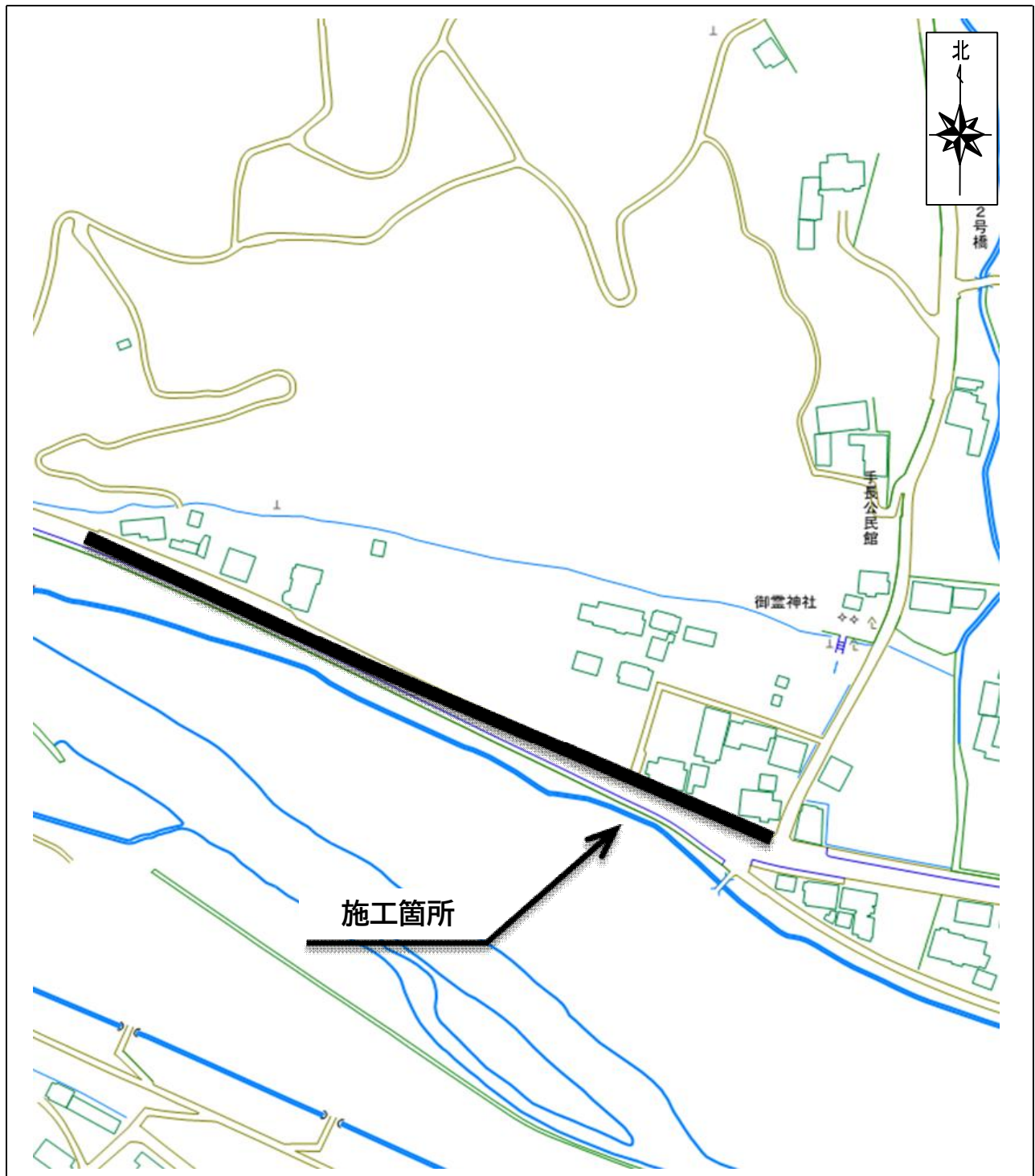
(榛名地域)

工事番号 : 5                      工事名 : 舗装復旧工事

工事場所 : 高崎市              下室田町

担当部署 : 水道局 工務課                                              027-321-1284 (直通)

工事内容 : L=280m A=1,400m<sup>2</sup>



※工事範囲については、変更になる場合があります。

# 令和8年度建設事業一覧表

機 関 名： 水道局 工務課 工務担当2

番号	工 事 名	工 事 場 所	工 事 内 容	工 期
1	配水管移設工事	上大島町	HPPE φ75mm L=450m	上期
2				
3				
4				
5				
6				
7				
8				
9				
10				
11				
12				
13				
14				
15				
16				
17				
18				
19				
20				
21				
22				
23				
24				
25				
26				
27				
28				
29				
30				

※工期については、変更になる場合があります。

◎詳細につきましては、下記にお問い合わせ下さい。

機 関 名： 水道局 工務課 工務担当2

連 絡 先： 027-321-1284 (直通)

## 位置図

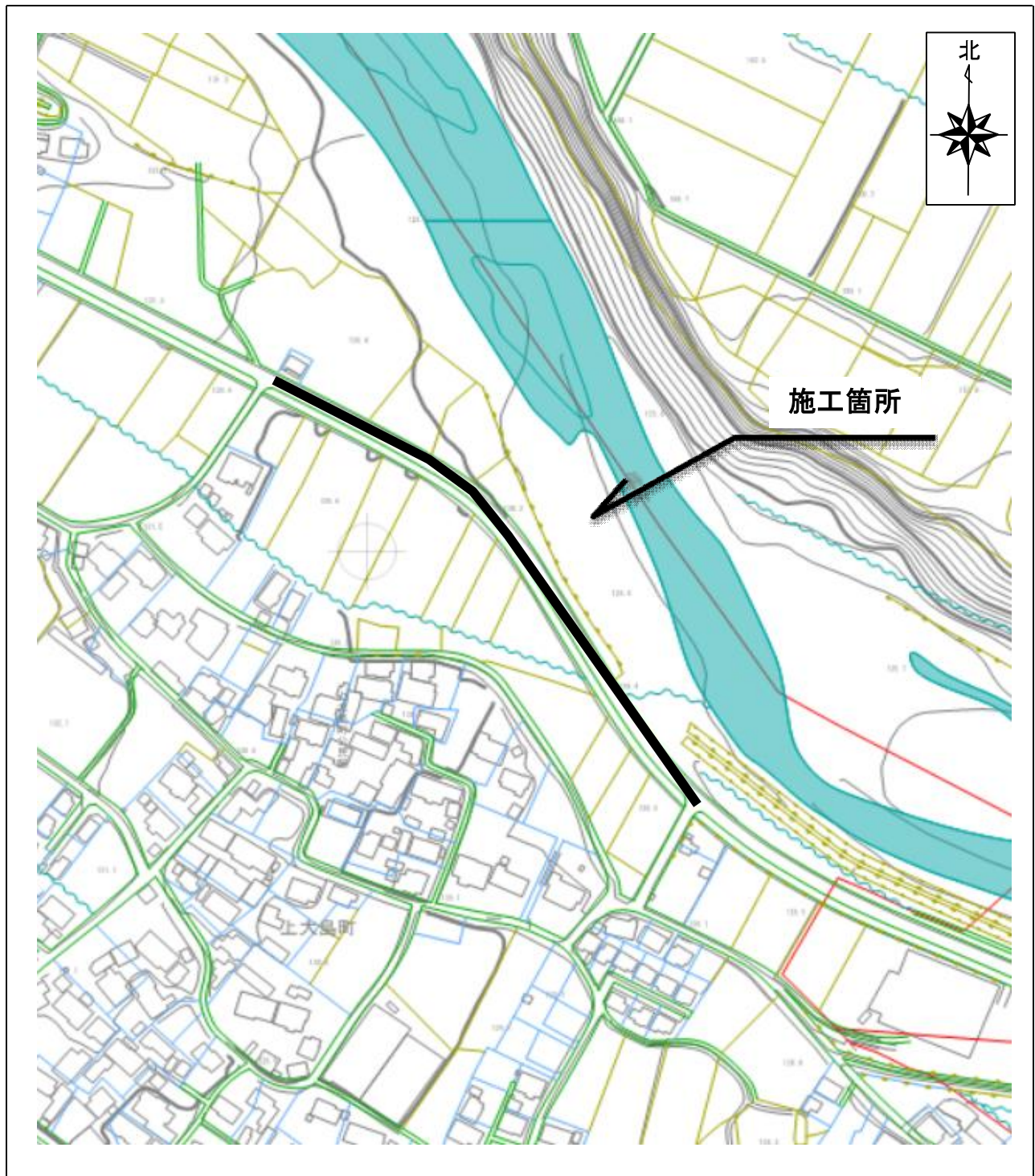
(榛名地域)

工事番号 : 1                      工事名 : 配水管移設工事

工事場所 : 高崎市              上大島町

担当部署 : 水道局 工務課 工務担当2                      027-321-1284 (直通)

工事内容 : HPPEφ75mm L=450m



※工事範囲については、変更になる場合があります。

# 令和8年度建設事業一覧表

機 関 名： 水道局 浄水課

番号	工 事 名	工 事 場 所	工 事 内 容	工 期
1	宮谷戸浄水場導水管・送水管布設替工事	下室田町	導水管HPPEφ150mm L=150m 送水管DIPφ100mm L=150m	下期
2				
3				
4				
5				
6				
7				
8				
9				
10				
11				
12				
13				
14				
15				
16				
17				
18				
19				
20				
21				
22				
23				
24				
25				
26				
27				
28				
29				
30				

※工期については、変更になる場合があります。

◎詳細につきましては、下記にお問い合わせ下さい。

機 関 名： 水道局 浄水課

連 絡 先： 027-321-1286 (直通)



# 令和8年度建設事業一覧表

機 関 名： 下水道局 整備課 整備担当2

番号	工 事 名	工 事 場 所	工 事 内 容	工 期
1	下水道築造工事	本郷町	R P φ200mm L=220.0m	上期
2	下水道築造工事	上里見町	R P φ200mm L=200.0m	上期
3				
4				
5				
6				
7				
8				
9				
10				
11				
12				
13				
14				
15				
16				
17				
18				
19				
20				
21				
22				
23				
24				
25				
26				
27				
28				
29				
30				

※工期については、変更になる場合があります。

◎詳細につきましては、下記にお問い合わせ下さい。

機 関 名： 下水道局 整備課 整備担当2

連 絡 先： 027-321-1288 (直通)

# 位置図

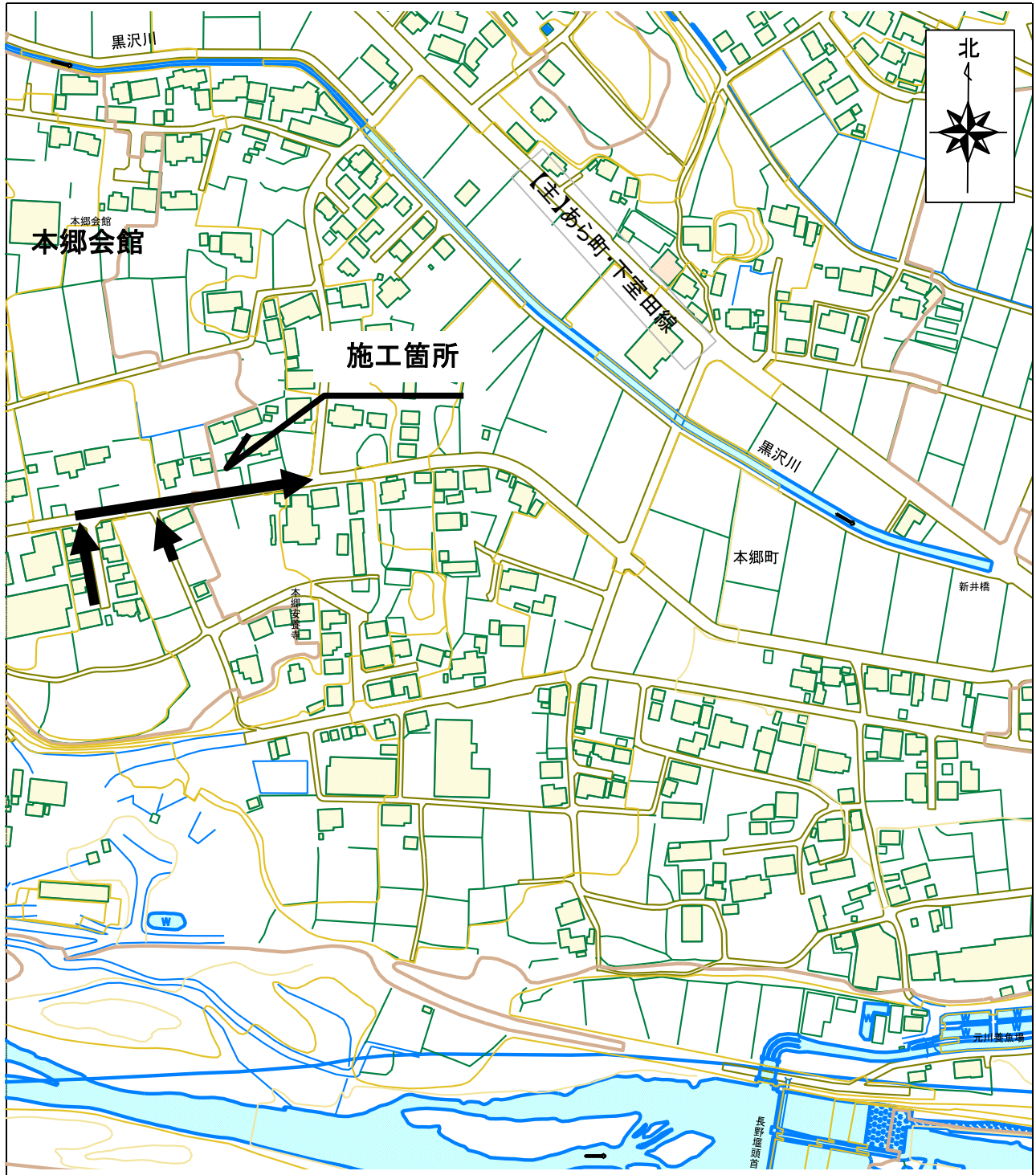
(榛名地域)

工事番号 : 1                      工事名 : 下水道築造工事

工事場所 : 高崎市              本郷町

担当部署 : 下水道局 整備課 整備担当2                      027-321-1288 (直通)

工事内容 : RPφ200mm L=220.0m



※工事範囲については、変更になる場合があります。

# 位置図

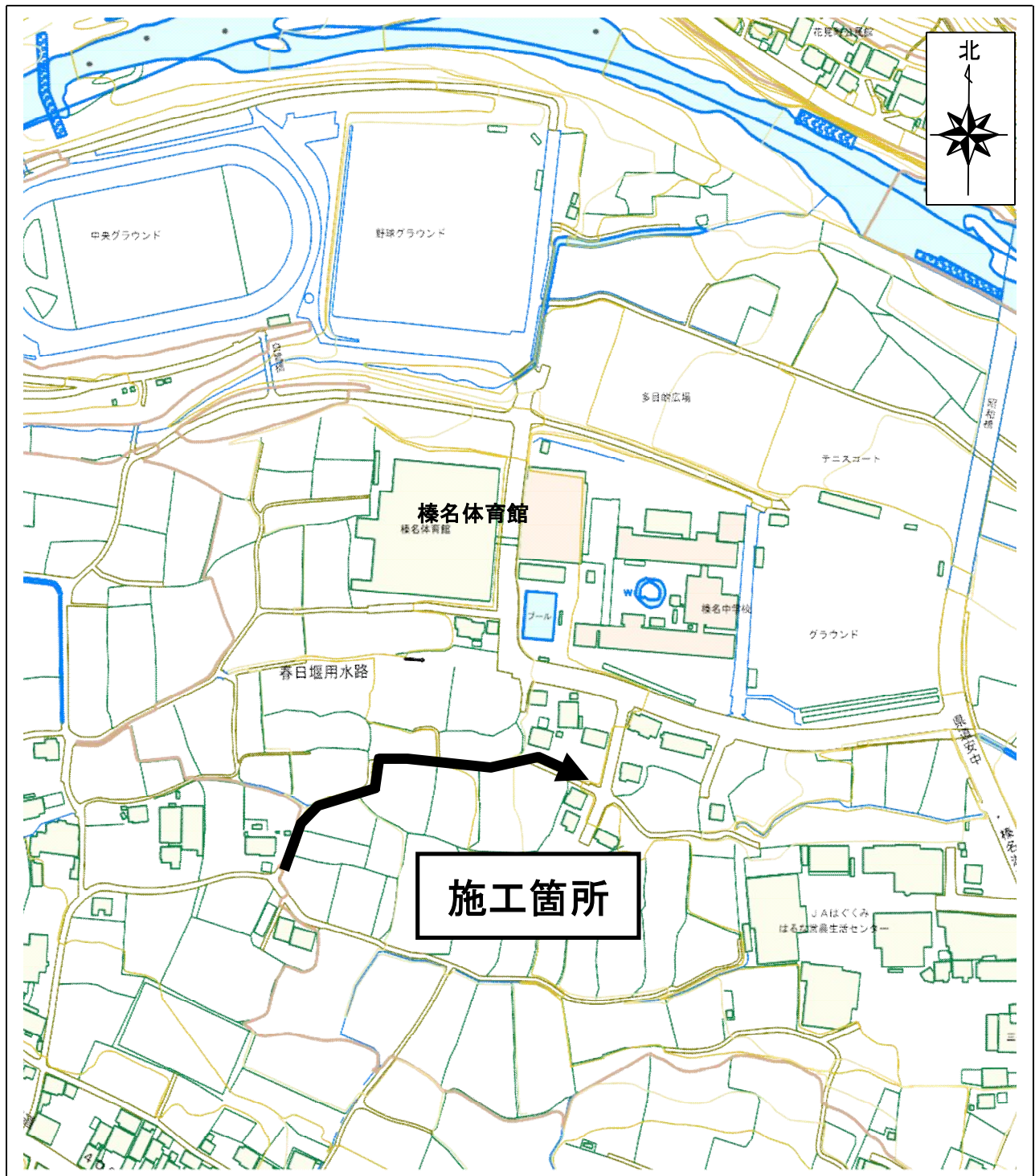
(榛名地域)

工事番号 : 2      工事名 : 下水道築造工事

工事場所 : 高崎市      上里見町

担当部署 : 下水道局 整備課 整備担当2      027-321-1288 (直通)

工事内容 : RPφ200mm L=200.0m



※工事範囲については、変更になる場合があります。

# 令和8年度建設事業一覧表

機 関 名： 下水道局 施設課

番号	工 事 名	工 事 場 所	工 事 内 容	工 期
1	榛名9号ポンプ場制御盤移設工事	中里見町	制御盤移設 1式	上下期
2				
3				
4				
5				
6				
7				
8				
9				
10				
11				
12				
13				
14				
15				
16				
17				
18				
19				
20				
21				
22				
23				
24				
25				
26				
27				
28				
29				
30				

※工期については、変更になる場合があります。

◎詳細につきましては、下記にお問い合わせ下さい。

機 関 名： 下水道局 施設課

連 絡 先： 027-321-1289 (直通)

# 位置図

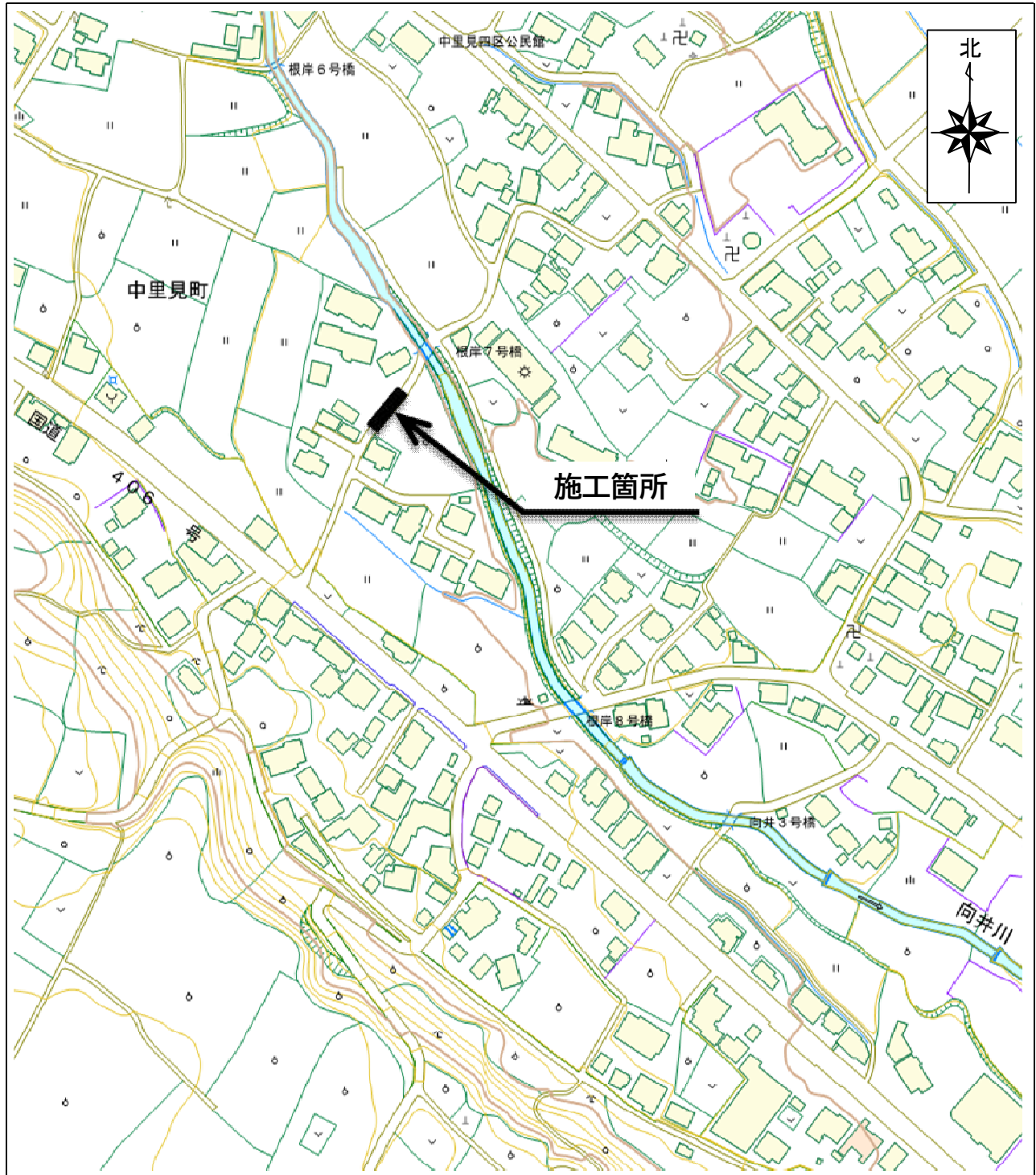
(榛名地域)

工事番号 : 1                      工事名 : 榛名9号ポンプ場制御盤移設工事

工事場所 : 高崎市              中里見町

担当部署 : 下水道局 施設課                                              027-321-1289 (直通)

工事内容 : 制御盤移設 1式



※工事範囲については、変更になる場合があります。

## ※町名別索引

地域	工事場所	機関名	工事名	ページ
榛名	上大島町	水道局 工務課	配水管移設工事	26
	上大島町・本郷町・下室田町・町屋町	高崎土木事務所	(一) 烏川 河川改修工事	4
	上里見町	総務部 スポーツ課	榛名体育館アリーナ床面改修工事	10
	上里見町	水道局 工務課	配水管布設替工事	22
	上里見町	下水道局 整備課	下水道築造工事	31
	上里見町	高崎土木事務所	(烏) 房坂川 砂防工事	3
	上室田町	東京電力パワーグリッド(株)	倉淵(変)1B大石線系統連系対策工事	8
	下里見町	高崎土木事務所	西毛広域幹線道路(高崎安中工区)バイパス工事	2
	下里見町	東京電力パワーグリッド(株)	西毛広域幹線道路建設に伴う電柱移設工事	7
	下里見町	建設部 土木課	榛名-4-727号線道路改良工事	12
	下室田町	榛名支所 建設課	宮谷戸地内水路 水路補修工事	16
	下室田町	教育部 教育総務課	室田小学校進入路改良工事	18
	下室田町	水道局 工務課	配水管布設替工事	21
	下室田町	水道局 工務課	舗装復旧工事	24
	下室田町	水道局 浄水課	宮谷戸浄水場導水管・送水管布設替工事	28
	高浜町	水道局 工務課	配水管布設替工事	20
	中里見町	水道局 工務課	配水管布設替工事	23
	中里見町	下水道局 施設課	榛名9号ポンプ場制御盤移設工事	33
	中室田町	榛名支所 建設課	伏間地内水路 水路補修工事	15
	榛名山町	高崎土木事務所	(主)渋川松井田線 稲荷橋補修工事	5
本郷町	榛名支所 建設課	東高橋地内水路 水路補修工事	14	
本郷町	下水道局 整備課	下水道築造工事	30	