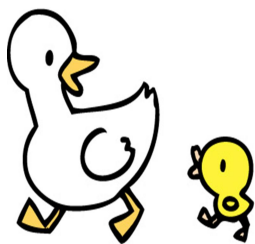


令和8年度

# 子育て支援センター「ほほえみ」

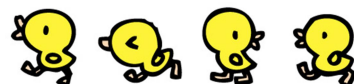
## 5月のおたより



園庭にはこいのぼりが泳ぎ、過ごしやすい季節になりました。  
新しい小さなお友達も増え 親子で触れ合う時間を楽しみながら  
お母さん同士の会話もはずんでいます。



お友達を誘って気軽に「ほほえみ」に遊びに来てください。



### < 今月の予定 > ※製作・手形でひよこ

月	火	水	木	金
さくらんぼ組  R7.4.2~R7.9.30 生	さくらんぼ組  R7.10.1 以降生まれ	いちご組  R6.4.2~R7.4.1 生	ふれあい広場  年齢区分なし	れもん組  R5.4.2~R6.4.1 生
				1. 自由遊び
4. みどりの日 お休み	5. こどもの日 お休み	6. 振り替え休日 お休み	7. 自由遊び	8. 自由遊び
11. 自由遊び	12. 自由遊び	13. 自由遊び	14. 自由遊び	15. 自由遊び
18. 製作	19. 製作 避難消火訓練	20. 製作	21. 自由遊び	22. 製作
25. 身体測定	26. 身体測定	27. 身体測定	28. 自由遊び	29. 身体測定



### 【お知らせとお願い】

- ◇ 初回来所時に登録をさせていただきます。
- ◇ 月・火・水・金曜日は年齢別になりますが、木曜日は年齢の区分はありません。  
上記の表でご確認ください。
- ◇ 時間・・・午前 10 時～12 時 午後 13 時～16 時
- ◇ 毎日 午前中に、読み聞かせや手遊び、ふれあい遊びなどをしています。  
お子さんと一緒にママ達も楽しんでくださいね。  
詳しく来所の際に御案内させていただきます。
- ◇ 来所の際は体調確認をしてお越しください。

