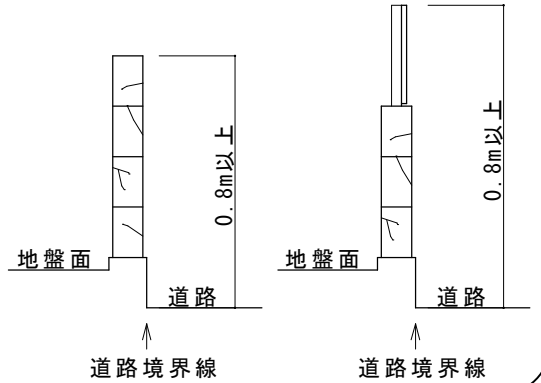


補助対象イメージ図

補助対象の塀

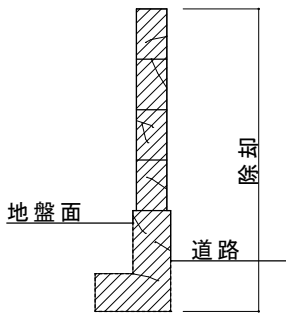
- ・塀であるもの
- ・高さが0.8m以上かつ延長が5m以上のもの
- ・損傷、腐食、劣化が確認できるもの
- ※高さの算定方法は右図のとおりです
- ・道路に沿って設けられているもの



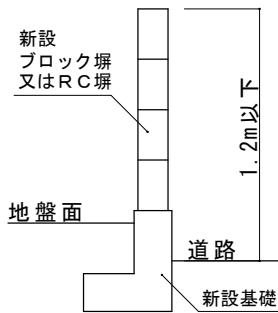
全部除却

塀を基礎ごと除却する工事

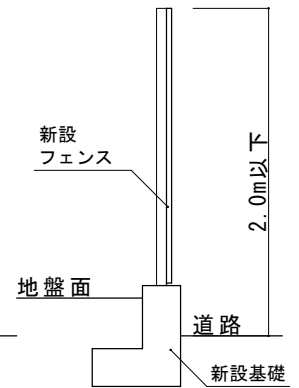
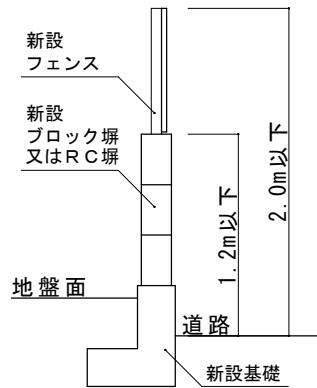
除却補助基準



※RC=鉄筋コンクリート



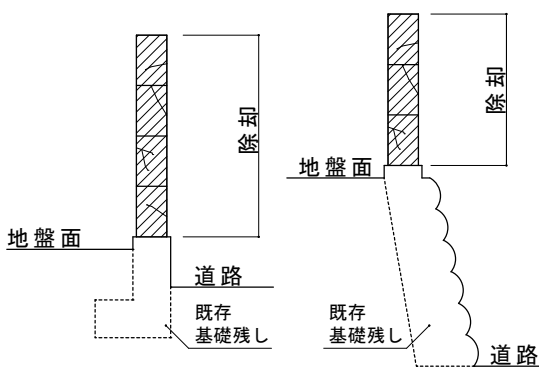
築造補助基準



塀除却

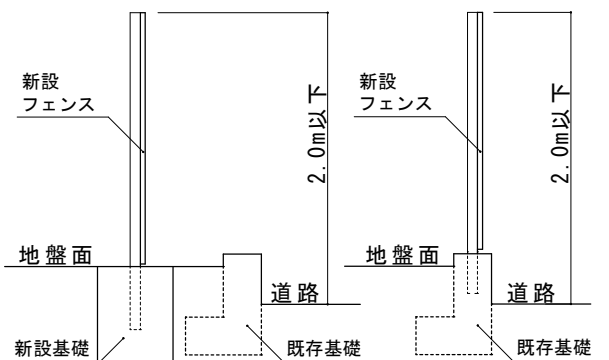
塀のみ除却する工事(基礎残し)

除却補助基準



築造補助基準

※「塀除却」後の築造補助はフェンスのみ対象です
 ※塀を一部でも残す場合は下段の「部分除却」となります

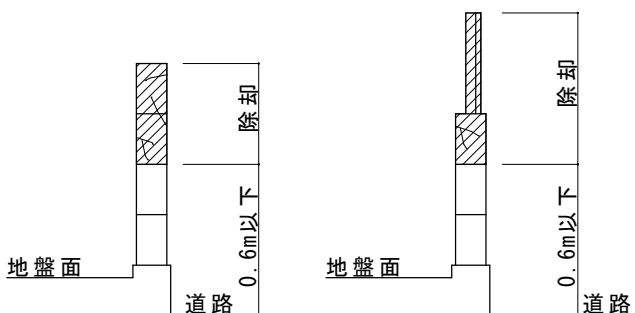


部分除却

塀の上部のみ除却する工事

除却補助基準

※「部分除却」後の築造補助はありません



高低差が0.8m超える場合

