

机の間隔確保



教室は間隔を空けて着席できるよう机の配置を変更

マスクの追加配布



児童生徒に1人10枚のマスクを追加配布

手指の消毒



玄関などに手指用の消毒液を設置

登校時の検温



登校時に全児童生徒の検温を実施

緊急事態宣言解除を受け、感染防止対策を行い、学校を再開します



最大限の注意を払いながら、県の指導方針に準じて、学校を再開します。

今後も市民の皆様にはご理解、ご協力いただくようお願い申し上げます。

高崎市長 富岡 賢治

市民の皆様へのメッセージを発信しています▶



- 食時に健康チェックを行う
- 玄関などに手指用の消毒液を設置し、消毒を行う
- 多くの児童生徒が触れる場所や道具などを消毒する
- マスクの着用、手洗い、うがい、咳エチケットの徹底
- 教室などのこまめな換気
- 教室の机の間隔を空ける。
- 原則として35人を超える学級など間隔を取りづらい場合は、特別教室や体育館などを使用する
- 音楽の歌唱指導、家庭科の調理実習、長時間のグループ活動、体育の近距離で組み合わせ

う運動は当面の間控える
出席について
発熱や咳などの症状が出ている場合や、感染拡大防止のために登校を控える場合は、欠席扱いにしません。

放課後児童クラブ、保育所、幼稚園なども通常開所

6月1日の学校再開に合わせて、放課後児童クラブは通常通りの開所体制になります。また、保育所・認定こども園・幼稚園は、登園の自粛を解除し、通常通り再開します。



「密」にならないよう間隔を計測し、教室の机を配置



密集を避けるため、間隔を分かりやすくする工夫を



特別教室を使用するための準備

6月1日から再開。安心して学校生活を送れるように 感染防止対策を徹底しながら 学校を再開します

市は、6月1日から市立の小中学校と特別支援学校、高崎経済大学附属高等学校を県の指導方針に準じて再開します。今回号では、学校再開時の新型コロナウイルス感染拡大予防の対策についてお知らせします。

問い合わせは、学校教育課（☎321・1293）か健康教育課（☎321・1294）へ。

市は、新型コロナウイルスの影響で長期休校をしている市立の小中学校と特別支援学校、高崎経済大学附属高等学校を、6月1日から再開します。再開後、児童生徒、教職員に1人でも感染者が出た場合は、学校全体を休校します。

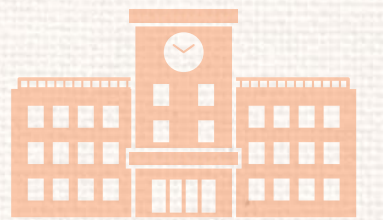
市の取り組み

学校再開を前に、各学校に通う児童生徒に新たに1人10枚のマスクを郵送しました。また、各学校に非接触型の体温計と、消毒液を配布しました。

学校での防止策

学校再開時の感染防止策として、次のことを実施します。

- 登校時、校舎に入る前に児童生徒全員の検温を実施。昼



市ホームページで新型コロナウイルスに関する特設サイトを開設しています

