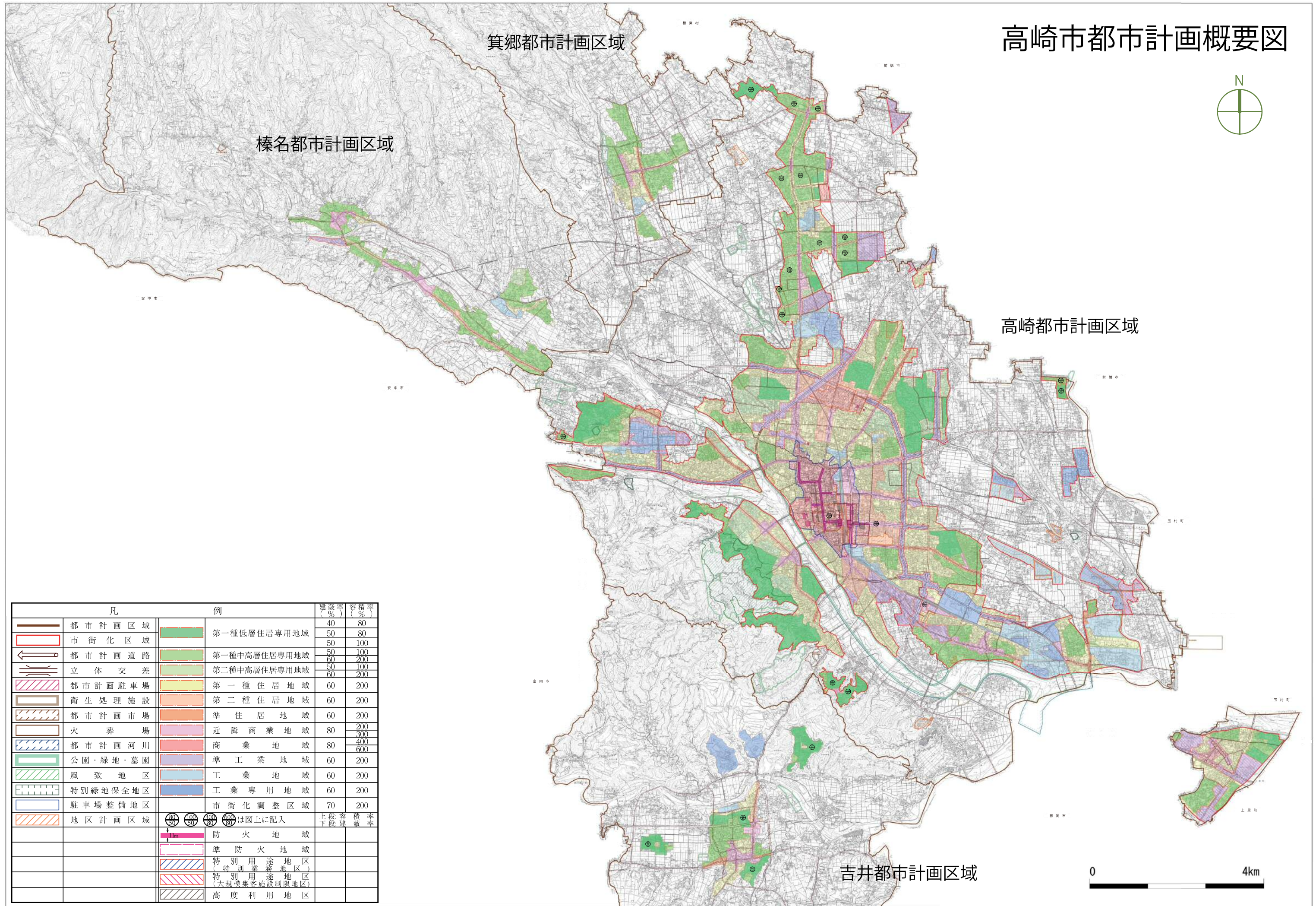


高崎市都市計画概要図



凡		例		建蔽率 (%)	容積率 (%)
	都市計画区域		第一種低層住居専用地域	40	80
	市街化区域		第一種中高層住居専用地域	50	80
	都市計画道路		第二種中高層住居専用地域	50	100
	立体交差		第一種住居地域	60	100
	都市計画駐車場		第二種住居地域	60	200
	衛生処理施設		準住居地域	60	200
	都市計画市場		近隣商業地域	80	200
	火葬場		商業地域	80	300
	都市計画河川		準工業地域	80	400
	公園・緑地・墓園		工業地域	60	600
	風致地区		工業専用地域	60	200
	特別緑地保全地区		市街化調整区域	70	200
	駐車場整備地区		防火地域		
	地区計画区域		準防火地域		
			特別用途地区 (特別業務地区)		
			特別用途地区 (大規模集客施設制限地区)		
			高度利用地区		

