

榛名地域

高崎市ハザードマップ

危険がせまったときの 高崎市の対応

危険がせまったら早めに警戒レベル3（高齢者等避難）や警戒レベル4（避難指示）を発令します。

- 防災スピーカー
- 広報車の巡回
- 安心ほっとメール
- テレビ・ラジオ高崎

自力での避難が困難な方の避難支援を行います。

災害時、避難が必要となったときに自力での避難が困難な方はお電話ください。市の公用車またはバスによる避難支援を行います。

災害専用電話 027-321-5000

危険がせまったときの みなさんの対応

市からの情報に注意し、高齢者等避難や避難指示を見聞きしたら速やかに避難しましょう。

スムーズに避難するために、ハザードマップを確認して、事前に各自の判断で複数の避難先を決めておきましょう。

※避難先はどこかの避難所でもかまいません。

- 歩いて行ける最寄りの避難所
- 親戚、友人宅など、より安全な場所

たとえばこんな場所



榛名地域 指定避難所一覧 ○：開設可 ×：開設想定なし

No.	名称	所在地	風水害	土砂災害	地震
94	下室田小学校	下室田町 1206	○	○	○
95	中室田小学校	中室田町 1561-1	○	○	○
96	上室田小学校	上室田町 4210	○	○	○
97	榛名歴史民俗資料館	榛名山町 138-1	○	×	○
98	榛名湖温泉ゆうすげ	榛名湖町 846-3	○	×	○
99	里見小学校	上里見町 42-2	○	○	○
100	下里見小学校	下里見町 380	○	○	○
101	榛名文化会館	上里見町 1072-1	○	○	○
102	久留馬小学校	高浜町 2321-1	○	○	○
103	宮沢小学校	宮沢町 1100-1	○	○	○

榛名地域 車中避難場所一覧 ※車中泊を選択する避難者の方が、車での避難を可能とする場所です。

No.	名称	所在地
5	榛名ふれあい公園駐車場	上室田町 5365
8	榛名支所駐車場	下室田町 900-1

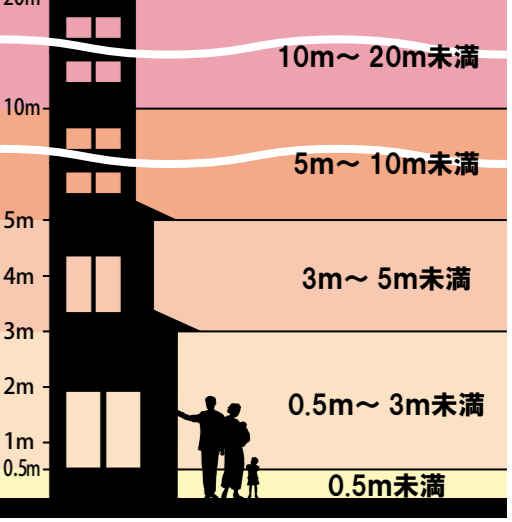
ハザードマップ

洪水災害 想定し得る最大規模の降雨により河川が氾濫した場合に浸水が想定される区域を示しています。（国及び群馬県が公表）
土砂災害 かけ崩れや地すべり、土石流などの土砂災害に特に注意が必要な区域を示しています。（群馬県が公表）

土砂災害（特別）警戒区域

土砂災害により建物が壊れたり、命の危険があります。早い段階で区域外に避難しましょう。特に、赤の土砂災害特別警戒区域はより危険性が高いところです。

洪水浸水想定区域（浸水深）



10m～20m未済
5m～10m未済
3m～5m未済
0.5m～3m未済
0.5m未済

深く浸水するおそれがあります。早い段階で区域外に避難しましょう。

0.5m未済
早い段階で区域外に避難するのが望ましいですが、2階への避難も可能です。

家屋倒壊等氾濫想定区域
堤防の決壊等に伴う氾濫により、木造家屋が倒壊・流失するおそれがある区域
激しい川の流れて、地面が削られるおそれがある区域

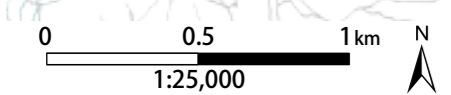
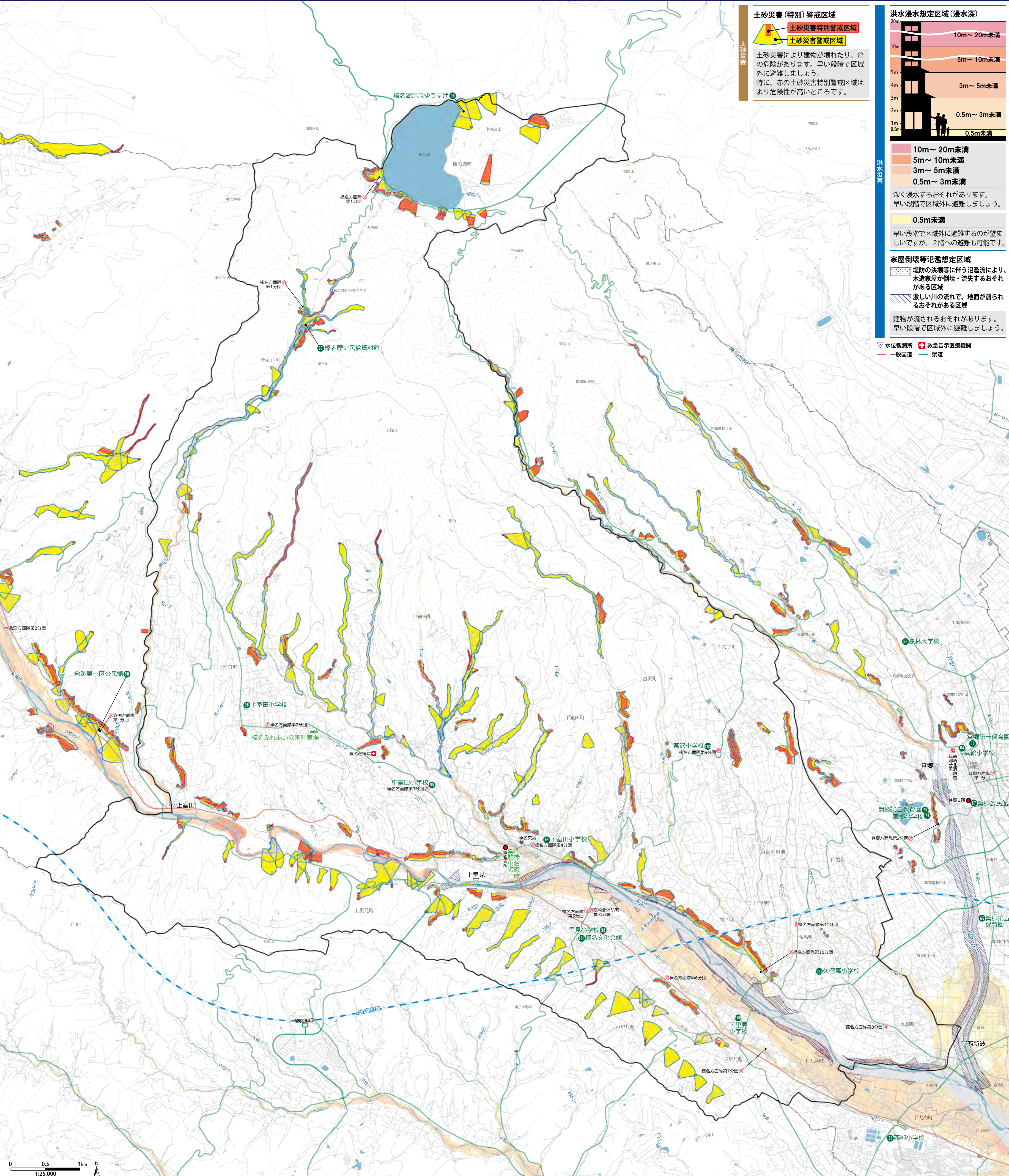
建物が流されるおそれがあります。早い段階で区域外に避難しましょう。

洪水災害

家屋倒壊等氾濫想定区域

▽ 水位観測所 ▲ 救急告示医療機関

— 一般国道 — 県道



榛名地域に影響のある河川：想定最大規模降雨 烏川(県管理)：783.3mm/48時間 榛名白川(県管理)：687.5mm/24時間 その他中小河川