

高崎市病医院マップ

ブ ロ ッ ク 図



市長あいさつ



高崎市長 富岡 賢治

このたび、市内の病院・診療所・歯科診療所・調剤薬局・接骨院の各種情報を掲載した「高崎市病医院マップ」を発行することとなりました。市民の皆さまにおかれましては、市内の医療機関等を受診する際や情報を収集する際の参考資料として、有効にご活用いただきたいと思います。

医師不足や医療費の増大等、昨今の医療をめぐる環境は大変厳しい状況にあります。本市では救急医療体制の整備を重要な課題として位置づけ、皆さまが安心できる良質な医療体制の整備に向けて取り組んでまいりますので、ご理解ご協力をお願いいたします。



本書をご利用
いただくにあたって

- 医療機関等の掲載情報は、医療機関等からの申出によるものです。本マップ発行後に情報が変更されることもありますので、ご利用の際は直接各医療機関等にご確認いただくことをおすすめします。
- 特定の方のみを対象としている医療機関（企業内や特別養護老人ホーム内等に開設されている診療所又は医務室など）や、掲載を希望しない旨の申出があった施設については掲載していません。
- 年末年始やお盆期間等の診療時間は医療機関にご確認ください。
- 診療時間と受付時間は異なりますのでご注意ください。
- 医療機関名は、「医療法人」等の文字を省略した名称で掲載しています。



高崎市内の病院・診療所・歯科診療所・調剤薬局・接骨院が調べられます。

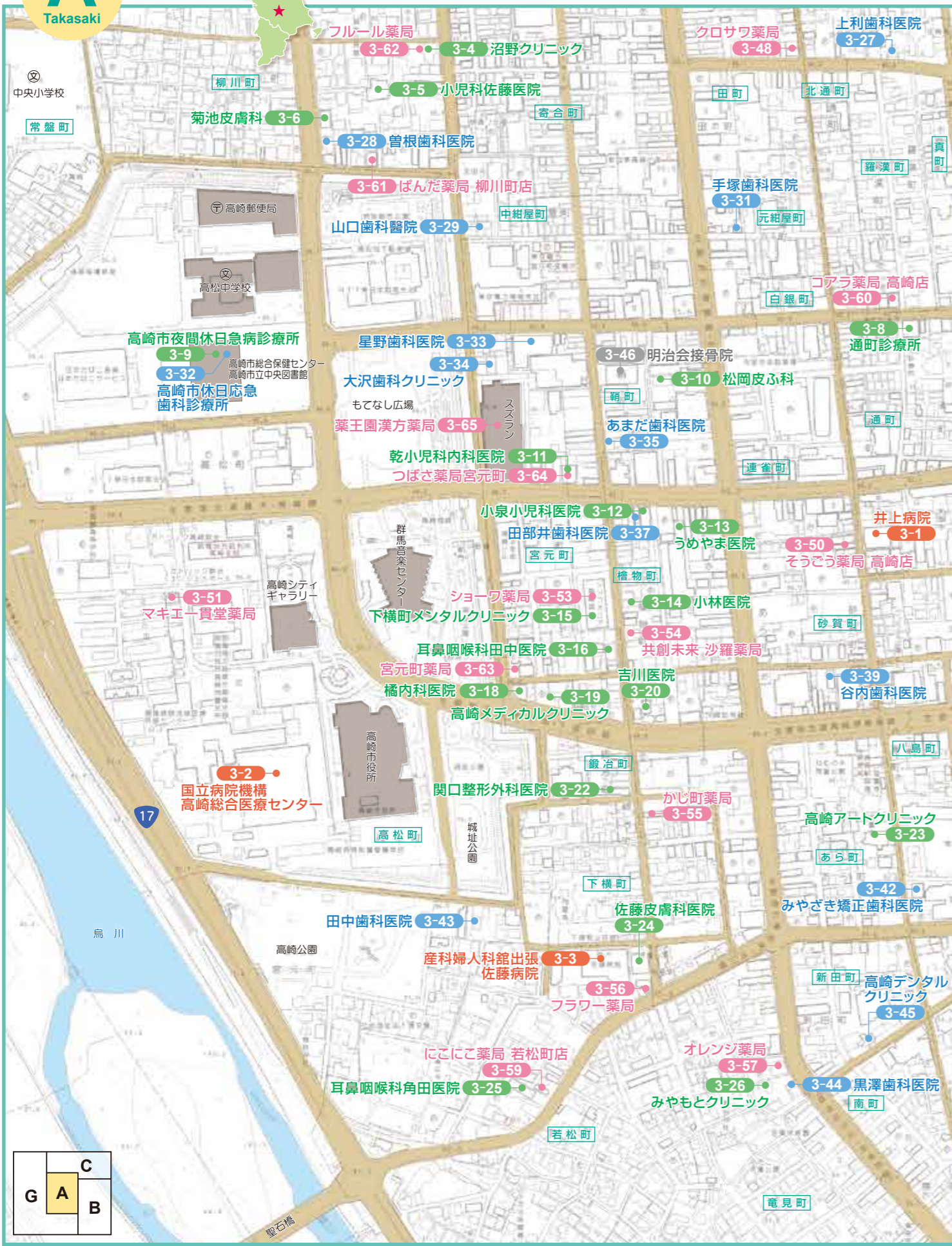
31ページからは病院・診療所・歯科診療所の詳しい情報も載っています。57・58ページには50音順の索引も載っています。

町名	掲載ページ	町名	掲載ページ	町名	掲載ページ	町名	掲載ページ	町名	掲載ページ	町名	掲載ページ
あ 相生町	7	上豊岡町	15 17	下中居町	18	椿町	7	ひ 東貝沢町一丁目	21	八幡原町	11
赤坂町	7	上中居町	5 9	下之城町	18	鶴見町	5	東貝沢町二丁目	21	山田町	7
阿久津町	13	上並榎町	17 19	下横町	3	寺尾町	15	東貝沢町三丁目	21	山名町	13
旭町	5	上和田町	15	下和田町一丁目	5	天神町	21	東貝沢町四丁目	21	弓町	7
東町	5	き 菊地町	17	下和田町二丁目	5	通町	3 5	東中里町	11	よ 四ツ屋町	7
あら町	3	北新波町	17	下和田町三丁目	5	常盤町	3 15	聖石町	15	寄合町	9
い 飯玉町	7	北久保町	15	下和田町四丁目	5	問屋町一丁目	19	日高町	21	ら 羅漢町	3
飯塚町	7 19 21	北通町	3	下和田町五丁目	5	問屋町二丁目	19	檜物町	3	楽間町	17
石原町	15	北双葉町	5	宿大類町	11	問屋町三丁目	19	ふ 藤塚町	17	れ 連雀町	3
稲荷町	9	木部町	13	宿横手町	11	問屋町四丁目	19	双葉町	5	わ 若田町	17
井野町	21	京目町	11	宿銀寺町	21	問屋町西一丁目	19	町屋町	17	若松町	3
岩押町	5	行力町	17	城山町一丁目	15	問屋町西二丁目	19	み 緑町一丁目	19	我峰町	17
岩鼻町	11	く 九蔵町	7	城山町二丁目	15	な 中居町一丁目	9	緑町二丁目	19	和田町	5
う 請地町	7	倉賀野町	11 13	昭和町	7	中居町二丁目	9	緑町三丁目	19	和田多中町	5
歌川町	15	栗崎町	11	白銀町	3	中居町三丁目	9	緑町四丁目	19	綿貫町	11
え 江木町	7 9	け 剣崎町	17	真町	3 5	中居町四丁目	9	南町	3 5	倉淵地域	23
お 大沢町	11	こ 小八木町	19 21	新紺屋町	7	中尾町	21	南新波町	17	箕郷地域	25
大橋町	7 19	さ 栄町	5	新田町	3	中大類町	11	南大類町	9 11	群馬地域	26 27
大八木町	19	佐野窪町	13	新保町	21	中紺屋町	3	宮原町	13	新町地域	29
沖町	17	鞘町	3	新保田中町	21	中島町	11	宮元町	3	榛名地域	24
か 貝沢町	9 21	し 新後閑町	5	す 末広町	7	中豊岡町	15	も 本町	7	吉井地域	30
鍛冶町	3	柴崎町	9 11 13	砂賀町	3	並榎町	15 19	元紺屋町	3		
嘉多町	7	芝塚町	7	住吉町	7	成田町	7	元島名町	11		
片岡町一丁目	15	島野町	11	堰代町	7	西島町	11	や 八島町	11		
片岡町二丁目	15	下大島町	17	た 田町	3 7	西横手町	13	矢島町	11		
片岡町三丁目	15	下大類町	11	台町	7	日光町	9	八千代町一丁目	15		
金井淵町	17	下小島町	19	台新田町	11	ね 根小屋町	13	八千代町二丁目	15		
上大類町	9 21	下小橋町	17	高砂町	7	の 乗附町	15	八千代町三丁目	15		
上小島町	19	下齋田町	11	高関町	5 9	は 萩原町	11	八千代町四丁目	15		
上小橋町	17	下佐野町	13	高松町	3	鼻高町	17	矢中町	11 13		
上佐野町	13	下滝町	11	竜見町	3	浜川町	17 19	柳川町	3 7		
上滝町	11	下豊岡町	15	つ 筑縄町	17 19	浜尻町	21	八幡町	17		

町名	掲載ページ
八幡原町	11
山田町	7
山名町	13
弓町	7
よ 四ツ屋町	7
寄合町	9
ら 羅漢町	3
楽間町	17
れ 連雀町	3
わ 若田町	17
若松町	3
我峰町	17
和田町	5
和田多中町	5
綿貫町	11
倉淵地域	23
箕郷地域	25
群馬地域	26 27
新町地域	29
榛名地域	24
吉井地域	30



〈医療機関等の掲載情報は令和3年のものです〉



Legend table for medical facilities including symbols for hospitals, clinics, dental offices, and pharmacies, along with a list of medical specialties such as Internal Medicine, Pediatrics, and Surgery.

Main table listing medical facilities (番号, 施設名, 町名, 電話番号) and their services (内, 小, 産, etc.) with corresponding page numbers (掲載頁).

Table listing specific medical facilities (番号, 施設名, 住所, 電話番号) for the second page of the directory.

Legend table for medical facilities including symbols for various specialties and a list of medical services such as Plastic Surgery, Dermatology, and Radiology.

医療施設一覧 高崎地域 (飯玉町・請地町・嘉多町・大橋町・飯塚町)



- 凡例**
- 病院
 - 診療所
 - 歯科診療所
 - 接骨院
 - 調剤薬局
- | | | | | | | |
|--------------|---------|----------|-------------|------------|---------|-------------|
| 内 内科 | 肝 肝臓内科 | 透 人工透析内科 | 泌 泌尿器科 | 神 神経科/神経内科 | 産 産科 | 心 心療内科 |
| 循 循環器科/循環器内科 | 胆 胆のう内科 | 糖 糖尿病内科 | 脳 脳神経内科 | 小 小児科 | 婦 婦人科 | 精 精神科/神経精神科 |
| 消 消化器科/消化器内科 | 腎 腎臓内科 | 内 内分泌内科 | 老 老年内科/老人内科 | ア アレルギー科 | 性 性病科 | 美 美容皮膚科 |
| 呼 呼吸器科/呼吸器内科 | 腎 腎臓内科 | 血 血液内科 | 皮 皮膚泌尿器科 | 児 児童精神科 | 耳 耳鼻咽喉科 | |
| 胃 胃腸科/胃腸内科 | 内 内視鏡内科 | 腫 腫瘍内科 | 皮 皮膚科 | 産 産婦人科 | 眼 眼科 | |

・昭和町・台町・芝塚町・住吉町・相生町・成田町・本町・末広町・椿町・江木町・新紺屋町・柳川町・田町・弓町・山田町・四ツ屋町・高砂町・赤坂町

番号	施設名	町名	電話番号	内	循	消	呼	腎	外	整	リ	八	皮	眼	精	耳	鼻	歯	園	その他	掲載頁
7-1	大原病院	飯玉町	027-362-5800	●					●	●										麻 外	31
7-2	野口病院	請地町	027-322-2288		●				●	●	●									飯 口 紅 外 胃 外	32
7-3	綿貫病院	末広町	027-322-2206	●					●	●										函 清 外	32
7-4	北高崎クリニック	大橋町	027-322-2707	●			●														35
7-5	小泉重田小児科	飯塚町	027-362-5811						●											ア	35
7-6	西村医院	昭和町	027-388-1811	●				●						●						心 内	39
7-7	海老原医院	昭和町	027-322-4721	●																婦	34
7-9	まゆずみ皮膚科	台町	027-324-0417										●								41
7-11	牧元医院	芝塚町	027-322-3623	●				●												ア	41
7-12	栗原肛門科医院	請地町	027-322-2482																	肛	35
7-14	松本医院	相生町	027-322-5913	●	●			●					●							神 函 老 内	41
7-15	吉村内科医院	相生町	027-322-2226	●																	42
7-16	沼賀眼科医院	相生町	027-327-1270											●							39
7-19	中島クリニック	末広町	027-323-2077				●			●											39
7-20	堀越医院	椿町	027-322-2843	●			●														40
7-21	吉田内科	江木町	027-326-6210	●	●		●	●												神 函 内 外 函 心 内 ア	42
7-22	吉見耳鼻咽喉科医院	新紺屋町	027-326-8733																		42
7-23	ひぐち整形外科クリニック	嘉多町	027-322-3316							●											40
7-24	田村産婦人科	柳川町	027-323-8496																	産 婦	38
7-58	桐山クリニック	末広町	027-310-1234	●	●	●															35
7-62	かみおこどもクリニック	台町	027-315-3741						●												34
7-63	佐々木医院	昭和町	027-327-1911	●				●													36
7-64	だるま眼科	飯塚町	027-381-8915										●								39
7-26	山村矯正歯科	末広町	027-364-4315																	矯 歯	52
7-27	村山歯科医院	飯玉町	027-361-5197															●		児 歯	52
7-28	ひろみ歯科クリニック	大橋町	027-328-0222																	●	51
7-29	間仁田歯科医院	大橋町	027-325-6033																	● 歯 外 児 歯	51
7-31	落合歯科クリニック	請地町	027-321-8388																	● 児 歯 矯 歯	47
7-32	ナオ歯科クリニック	末広町	027-386-8211																	● 児 歯 歯 外	50
7-33	平野歯科医院	芝塚町	027-323-1811																	●	51
7-35	井田歯科クリニック	末広町	027-324-1180																	● 児 歯 矯 歯 歯 外	46
7-36	豊泉歯科クリニック	相生町	027-324-7413																	● 児 歯 矯 歯	50
7-37	今井歯科医院	成田町	027-322-4465																	● 歯 外	46
7-38	藤生歯科医院	本町	027-325-2223																	● 児 歯	51
7-39	高瀬歯科医院	嘉多町	027-322-3393																	●	49
7-41	中曽根歯科医院	弓町	027-322-3459																	● 児 歯	50
7-42	井上歯科医院	江木町	027-322-7628																	●	46
7-43	大塚歯科医院	江木町	027-322-8118																	● 児 歯 歯 外	46

番号	施設名	住所	電話番号	番号	施設名	住所	電話番号
7-44	プロケア整骨院	大橋町29-1ダイアビル北高崎1F-2	027-395-5050	7-62	鍼灸整骨院田ごと	柳川町86-4	027-322-5990
7-45	うえき鍼灸整骨院	大橋町114-3	027-381-5586	7-49	なでしこ薬局	大橋町36-4	027-325-6186
7-46	すがわら鍼灸整骨院	山田町9-8	027-321-5110	7-50	小川薬局	住吉町11-5	027-323-8500
7-47	きょういち接骨院	飯玉町34	027-377-3457	7-51	高崎相生薬局	相生町1-4	027-325-4100
7-48	寺澤接骨院	弓町127	027-322-6303	7-52	すえひろ薬局	末広町76-1	027-310-8331
7-57	ドゥスポーツプラザ高崎鍼灸整骨院	昭和町204	027-328-7435	7-59	ポブラ薬局	飯塚町1652-2	027-393-6825
7-61	まつばら接骨院	大橋町48-12 スミセイビル1F	027-384-4793	7-60	たかの薬局 末広店	末広町37-5	027-386-5006

- | | | | | | | | | |
|-------------------------|----------|----------|---------|------------|-----------|--------------|----------|------------|
| 美 美容外科 | 児 小児外科 | 外 外科 | 肝 肝臓外科 | 大 大腸外科 | 乳 乳腺外科 | リウマチ科 | 腫 腫瘍放射線科 | 歯 歯科口腔外科 |
| 方 漢方内科 | 乳 乳腺甲状腺科 | 心 心臓血管外科 | 腎 腎臓外科 | 内 内視鏡外科 | 乳 乳腺・内分泌科 | リハリハビリテーション科 | 麻 麻酔科 | 児 小児歯科 |
| ベ べんクリニック/べんクリニック内科 | 呼 呼吸器外科 | 呼 呼吸器外科 | 胆 胆のう外科 | 腫 腫瘍外科 | 形 形成外科 | 放 放射線科 | 病 病理診断科 | 矯 矯正歯科 |
| 外 べんクリニック外科/べんクリニック整形外科 | 消 消化器外科 | 腸 腸道外科 | 腸 腸道外科 | 肛 肛門科/肛門内科 | 放 放射線治療科 | 救 救急科 | 救 救急科 | 救 救急告示医療機関 |
| 緩 緩和ケア内科/緩和ケア外科 | 胃 胃腸外科 | 食 食道外科 | 整 整形外科 | 肛 肛門外科 | 放 放射線診断科 | 歯 歯科 | | |

医療施設一覧 高崎地域〔江木町・上大類町・高関町・

中居町・貝沢町・南大類町・柴崎町・上中居町・日光町〕



- Legend for medical facilities: 病院 (Hospital), 診療所 (Clinic), 歯科診療所 (Dental Clinic), 接骨院 (Chiropractor), 調剤薬局 (Pharmacy). Includes a list of medical specialties such as Internal Medicine, Pediatrics, and Surgery.

Table listing medical facilities with columns for facility name, address, phone number, and service categories. Includes facilities like 希望館病院, 上大類病院, and 高崎中央病院.

Table listing medical facilities with columns for facility name, address, phone number, and service categories. Includes facilities like 平井ハリ灸接骨院, 丸茂接骨院, and 高崎治療院.



番号	施設名	町名	電話番号	内	調	歯	呼	児	外	整	リハ	皮膚	眼	精	耳鼻	歯	その他	掲載頁
11-1	駒井病院	矢島町	027-352-6212	●						●	●		●				腎透析	31
11-2	昭和病院	綿貫町	027-347-1171	●						●	●		●				麻酔	31
11-3	内科・胃腸科・循環器科貝瀬医院	大沢町	027-352-1337	●	●	●											放	39
11-4	緩和ケア診療所・いっば	京目町	027-353-3353														麻緩和	35
11-5	重田こども・アレルギークリニック	島野町	027-350-1700							●							アレ	36
11-6	たかはし眼科クリニック	西島町	027-350-7077										●				リウ	38
11-7	整形外科ワイズクリニック	島野町	027-353-0550							●	●							37
11-9	清水耳鼻咽喉科	京目町	027-353-4533												●			37
11-10	松崎医院	島野町	027-352-1278	●	●					●	●							41
11-12	道又内科クリニック	柴崎町	027-353-6300	●	●		●	●									アレリウ	41
11-13	耳鼻咽喉科やまぐち医院	柴崎町	027-353-5473												●			36
11-14	小川クリニック	矢中町	027-384-8000														内外科 泌尿	34
11-15	ふじえ内科医院	上瀧町	027-352-7800	●	●		●											40
11-16	高崎ペインクリニック	柴崎町	027-353-0900														麻 心 心外	38
11-17	相原医院	下瀧町	027-352-1272	●						●								33
11-18	阿久沢整形外科クリニック	東中里町	027-347-8181							●	●							33
11-19	上条女性クリニック	栗崎町	027-345-1221														婦	34
11-20	やなぎさわ整形外科	綿貫町	027-346-7131							●	●	●					リウ	42
11-21	整形外科森の木クリニック	八幡原町	027-347-6100							●	●							37
11-22	月岡内科医院	岩鼻町	027-346-1226	●														39
11-23	近藤医院	岩鼻町	027-346-2208	●				●										36
11-52	おかげクリニック	綿貫町	027-395-6116	●													腎リウ	34
11-53	高崎健康福祉大学附属クリニック	南大類町	027-388-8840	●						●	●							38
11-58	高崎乳腺外科クリニック	島野町	027-350-1515														乳外 乳内	38
11-24	大根根歯科クリニック	大沢町	027-353-8211														● 児歯	46
11-25	いさはい歯科医院	京目町	027-353-3777														● 矯歯 児歯 歯小	46
11-26	富所歯科医院	矢島町	027-353-3322														● 児歯	50
11-27	高南歯科医院	中大類町	027-352-7677														● 矯歯 歯小 児歯	47
11-28	柿沼歯科医院	上瀧町	027-352-1800														●	47
11-29	せきぐち歯科医院	下瀧町	027-353-8808														● 児歯	48
11-30	割田歯科医院	矢中町	027-353-0009														● 矯歯 児歯	52
11-31	すまいる歯科伊東醫院	綿貫町	027-320-2418														●	48
11-32	武者歯科医院	綿貫町	027-346-1233														● 児歯	52
11-50	島野デンタルオフィス	島野町	027-393-6824														● 矯歯 歯小 児歯	48
11-51	たきかわ歯科医院	台新田町	027-346-1700														● 児歯	49

番号	施設名	住所	電話番号	番号	施設名	住所	電話番号
11-33	まつざき整骨院	島野町1096-4	027-353-3541	11-43	アイリス薬局	島野町1019-3	027-350-1022
11-34	大河原接骨院	京目町605-3	027-352-8505	11-44	西島薬局	西島町14-5	027-352-4475
11-35	ひらい接骨院	島野町890-67 高崎デニスクラブ2階	027-352-0022	11-45	若葉薬局 京目店	京目町322-1	027-395-4170
11-37	おおるい接骨院	南大類町184-3	027-384-8607	11-46	のぞみ薬局	東中里町191-4	027-350-5532
11-38	勝田接骨院	中島町62-3	027-360-5830	11-47	イムノ高崎調剤薬局	綿貫町1303-3	027-347-1603
11-39	牛込接骨院	台新田町327-2	027-346-5814	11-49	共創未来 いわはな薬局	岩鼻町259-3	027-350-5520
11-54	田村整復院	上瀧町1074-9	027-352-9874	11-55	プラス薬局 高崎矢中店	矢中町312-23	027-384-2150
11-40	あすなろ薬局 高崎京目店	京目町793-2	027-329-5556	11-56	わためき調剤薬局	綿貫町1918-4	027-395-8830
11-41	いずみ薬局 高崎店	島野町1423	027-350-1567	11-57	ぐんぐん薬局	綿貫町317-1	027-386-9099
11-42	スカイ薬局 高崎京目	西島町字中沖320-3	027-350-7255				

11

凡例

- 病院
- 診療所
- ◇ 歯科診療所
- 接骨院
- 調剤薬局

内 内科 肝 肝臓内科 透 人工透析内科 泌 泌尿器科 神 神経科/神経内科 産 産科 心 心療内科

調 循環器科/循環器内科 胆 胆のう内科 糖 糖尿病内科 脳 脳神経内科 児 小児科 婦 婦人科 精 精神科/神経精神科

消 消化器科/消化器内科 腎 腎臓内科 西 内分泌内科 老 老年内科/老人内科 ア アレルギー科 性 性病科 (美) 美容皮膚科

呼 呼吸器科/呼吸器内科 腎 腎臓内科 血 血液内科 皮 皮膚泌尿器科 児 児童精神科 耳 耳鼻咽喉科 産 産婦人科 眼 眼科

胃 胃腸科/胃腸内科 内 内視鏡内科 腫 腫瘍内科 皮膚科

12

美 美容外科 児 小児外科 外 外科 肝 肝臓外科 大 大腸外科 乳 乳腺外科 リウ リウマチ科 腫 腫瘍放射線科 歯 歯科口腔外科

方 漢方内科 乳 乳腺甲状腺外科 心 心臓血管外科 腎 腎臓外科 内 内視鏡外科 乳 乳癌・内分泌外科 リハ リハビリテーション科 麻 麻酔科 児 小児歯科

ベ ベンクリニック/ベインクリニック内科 呼 呼吸器外科 胆 胆のう外科 腫 腫瘍外科 形 形成外科 放 放射線科 病 病理診断科 矯 矯正歯科

外 ベンクリニック外科/ベインクリニック整形外科 腸 腸臓外科 腸 腸臓外科 肛 肛門科/肛門内科 放 放射線治療科 救 救急科

緩和 緩和ケア内科/緩和ケア外科 胃 胃腸外科 食 食道外科 整 整形外科 肛 肛門外科 放 放射線診断科 歯 歯科 救 救急告示医療機関

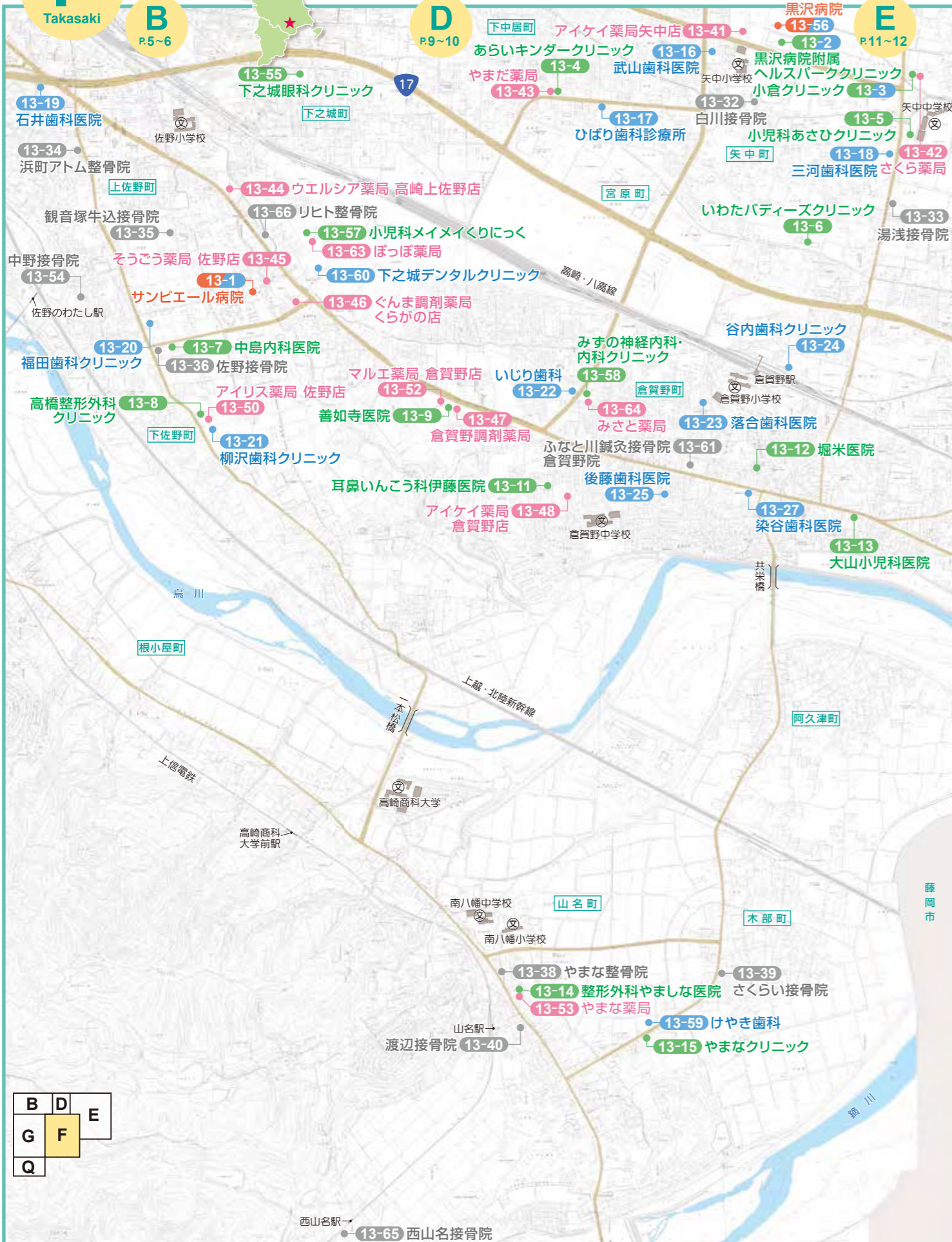
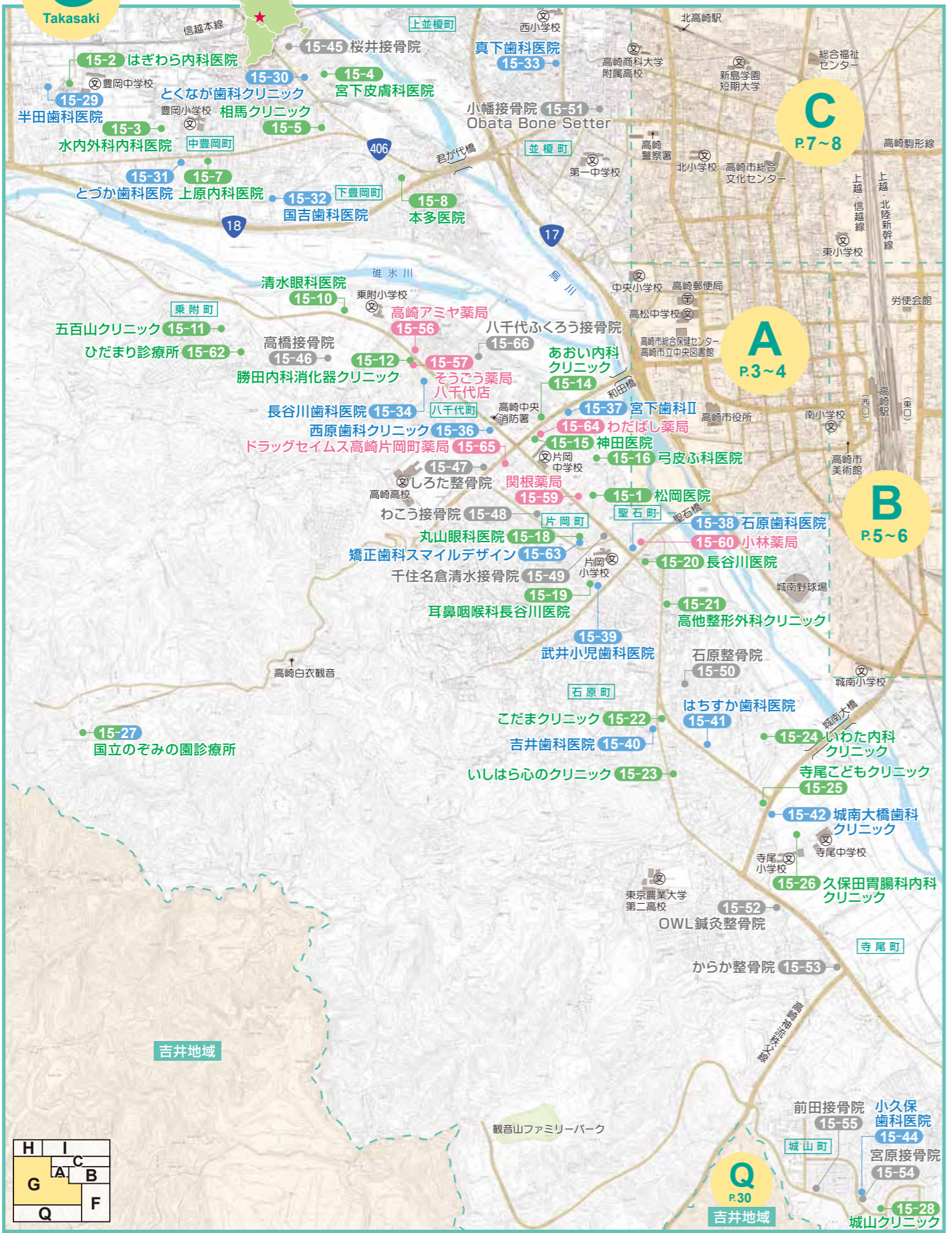


Table listing medical facilities (番号, 施設名, 町名, 電話番号) with columns for various medical specialties (内科, 小児科, etc.) and other services (リウマ, 補).

Table listing medical facilities (番号, 施設名, 住所, 電話番号) for facilities 13-32 through 13-41, including addresses and phone numbers.

- Legend for medical facility types and specialties: 病院 (Hospital), 診療所 (Clinic), 歯科診療所 (Dental Clinic), etc. Includes icons for various medical fields like 内科 (Internal Medicine), 小児科 (Pediatrics), etc.

- Legend for medical facility types and specialties: 緩和ケア (Palliative Care), 小児科 (Pediatrics), etc. Includes icons for various medical fields like 小児科 (Pediatrics), 産科 (Obstetrics), etc.



● 病院	○ 診療所	○ 歯科診療所	○ 接骨院	○ 調剤薬局
内 内科	循 循環器科/循環器内科	消 消化器科/消化器内科	呼 呼吸器科/呼吸器内科	胃 胃腸科/胃腸内科
肝 肝臓内科	胆 胆のう内科	膵 膵臓内科	腎 腎臓内科	内 内視鏡内科
透 人工透析内科	泌 泌尿器科	神 神経科/神経内科	産 産科	心 心療内科
泌 泌尿器科	脳 脳神経内科	小 小児科	婦 婦人科	精 精神科/神経精神科
老 老年内科/老人内科	ア アレルギー科	性 性病科	性 性病科	美 美容皮膚科
皮 皮膚泌尿器科	児 児童精神科	産 産婦人科	眼 眼科	

番号	施設名	町名	電話番号	内	循	消	呼	胃	産	心	精	美	その他	掲載頁
15-1	松岡医院	片岡町	027-323-0954	●	●					●				41
15-2	はぎわら内科医院	下豊岡町	027-328-1222	●	●		●						院内	40
15-3	水内外科内科医院	中豊岡町	027-323-4950	●	●					●				41
15-4	宮下皮膚科医院	北久保町	027-322-6363								●			41
15-5	相馬クリニック	下豊岡町	027-322-5015	●	●		●	●	●		●			38
15-7	上原内科医院	中豊岡町	027-327-6955	●	●		●	●			●		アレ	33
15-8	本多医院	下豊岡町	027-323-8060	●	●		●						神 函	41
15-10	清水眼科医院	乗附町	027-310-8555								●			37
15-11	五百山クリニック	乗附町	027-384-6508	●										36
15-12	勝田内科消化器クリニック	八千代町	027-327-5556	●	●								糖尿	34
15-14	あおい内科クリニック	八千代町	027-310-3939	●	●	●	●	●	●				アレ	33
15-15	神田医院	片岡町	027-323-3269	●									心内	35
15-16	弓皮ふ科医院	片岡町	027-322-2013										●	42
15-18	丸山眼科医院	片岡町	027-322-7178										●	41
15-19	耳鼻咽喉科長谷川医院	片岡町	027-323-4196										●	36
15-20	長谷川医院	石原町	027-322-4683	●										40
15-21	高他整形外科クリニック	石原町	027-323-1212							●	●			38
15-22	こだまクリニック	石原町	027-327-5566	●	●		●	●						35
15-23	いしはらのクリニック	石原町	027-345-7118										●	33
15-24	いわた内科クリニック	石原町	027-327-1241	●	●		●							33
15-25	寺尾子どもクリニック	寺尾町	027-324-7788							●				39
15-26	久保田胃腸科内科クリニック	寺尾町	027-310-5717	●		●								35
15-27	国立のぞみの園診療所	寺尾町	027-320-1327	●						●	●	●		35/47
15-28	城山クリニック	城山町	027-327-2759	●	●	●	●							37
15-62	ひだまり診療所	乗附町	027-384-8113	●										40
15-29	半田歯科医院	上豊岡町	027-327-2058										●	50
15-30	とくなが歯科クリニック	北久保町	027-324-8114										●	50
15-31	とづか歯科医院	中豊岡町	027-327-3318										●	50
15-32	国吉歯科医院	下豊岡町	027-328-1118										●	47
15-33	真下歯科医院	並榎町	027-322-8830										●	51
15-34	長谷川歯科医院	八千代町	027-323-8059										●	50
15-36	西原歯科クリニック	八千代町	027-328-0111										●	50
15-37	宮下歯科II	片岡町	027-323-5539										●	52
15-38	石原歯科医院	聖石町	027-322-5109										●	46
15-39	武井小児歯科医院	片岡町	027-326-8148										●	49
15-40	吉井歯科医院	石原町	027-327-4772										●	52
15-41	はちすか歯科医院	石原町	027-327-3317										●	50
15-42	城南大橋歯科クリニック	寺尾町	027-324-8211										●	48
15-44	小久保歯科医院	城山町	027-327-5252										●	47
15-63	矯正歯科スマイルデザイン	片岡町	027-395-6600										●	47

番号	施設名	住所	電話番号	番号	施設名	住所	電話番号
15-45	桜井接骨院	北久保町17-4	027-326-2522	15-54	宮原接骨院	城山町1-28-12	027-326-3277
15-46	高橋接骨院	乗附町333	027-326-5111	15-55	前田接骨院	城山町1-2-4	027-326-9850
15-47	しろた整骨院	八千代町2-2-5ルミネMF 1-102	027-388-8956	15-56	八千代ふくろう接骨院	八千代町1-8-6岡田ビル1階1号室	027-386-5767
15-48	わこう接骨院	片岡町3-6-12ルミネMF A101号	027-321-8872	15-57	高崎アミヤ薬局	八千代町4-5-9	027-326-1572
15-49	千住名倉清水接骨院	片岡町2-5-3	027-326-3741	15-58	そうごう薬局 八千代店	八千代町4-6-2	027-321-0081
15-50	石原整骨院	石原町1449	027-388-8382	15-59	関根薬局	片岡町1-19-12	027-325-6898
15-51	小幡接骨院 Obata Bone Setter	並榎町150-16	027-388-0833	15-60	小林薬局	聖石町10-3	027-322-5010
15-52	OWL鍼灸整骨院	寺尾町177-7	027-329-5084	15-61	わだばし薬局	片岡町1-13-22	027-329-6223
15-53	からか整骨院	寺尾町561-1オアシス101	027-325-5553	15-62	ドラッグセイムス高崎片岡町薬局	片岡町3-10-12	027-320-6226

美 美容外科	児 小児外科	外 外科	肝 肝臓外科	大 大腸外科	乳 乳腺外科	リウマチ科	腫瘍放射線科	歯科口腔外科
内 漢方内科	乳 乳腺甲状腺科	心 心臓血管外科	腎 腎臓外科	内 内視鏡外科	乳 乳腺・内分泌科	リハビリテーション科	麻酔科	小児歯科
ベ べんクリニック/べんクリニック内科	呼 呼吸器外科	呼 呼吸器外科	胆 胆のう外科	腫 腫瘍外科	形 形成外科	放 放射線科	病 病理診断科	矯 矯正歯科
外 べんクリニック/べんクリニック整形外科	消 消化器外科	腸 腸臓外科	脳 脳神経外科	放 放射線治療科	肛 肛門科/肛門内科	放 放射線診断科	救 救急科	救 救急科
緩 緩和ケア内科/緩和ケア外科	胃 胃腸外科	食 食道外科	整 整形外科	肛 肛門外科	放 放射線診断科	歯 歯科	救 救急告示医療機関	

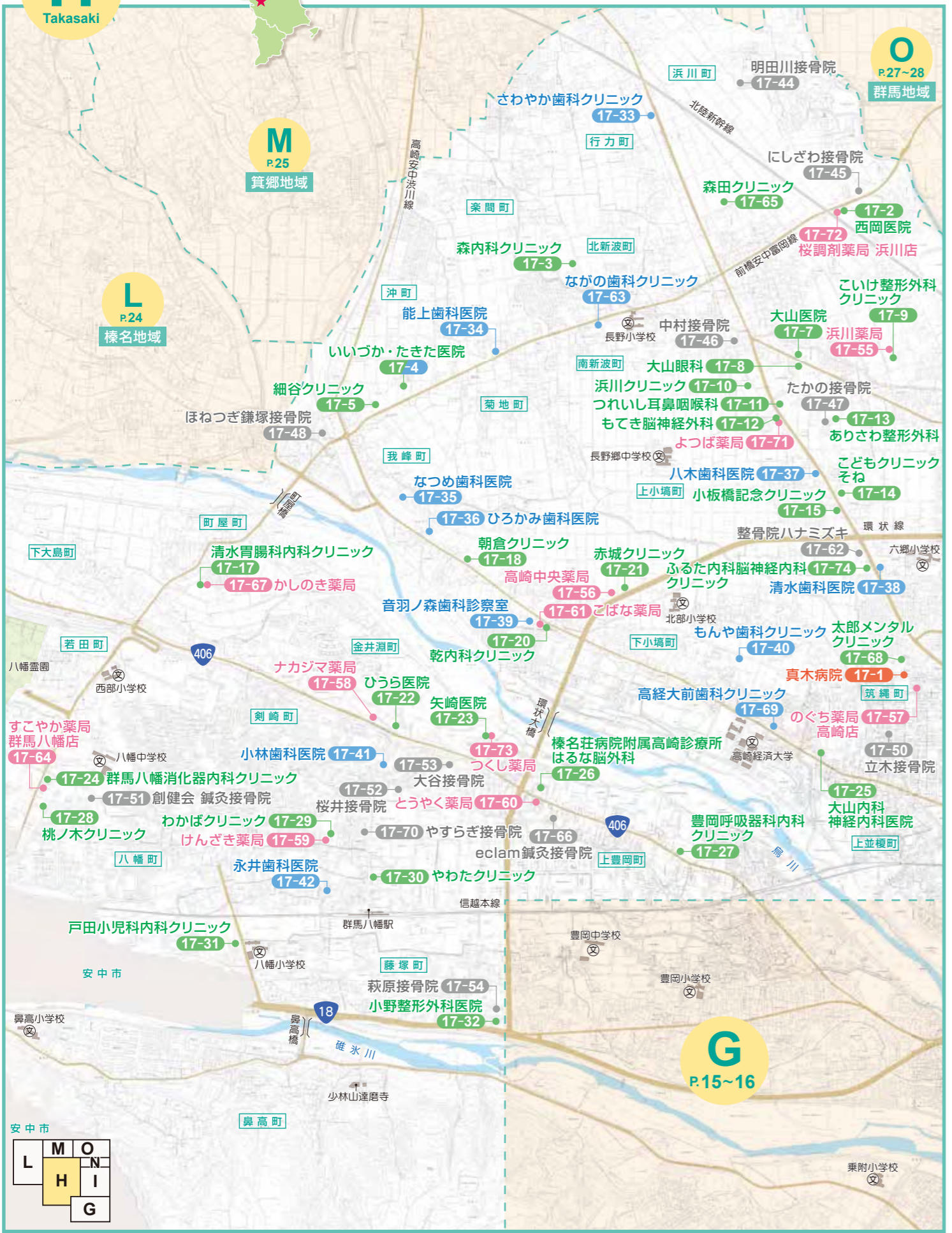


Table listing medical facilities (番号, 施設名, 町名, 電話番号) and their services (内科, 外科, 小児科, etc.) with corresponding page numbers (掲載頁).

Legend for medical facility types and services, including icons for hospitals, clinics, dental offices, and various medical departments like internal medicine, surgery, pediatrics, etc.

Detailed table of medical facilities with columns for 番号, 施設名, 住所, 電話番号, and 掲載頁.

Legend for medical facility types and services, including icons for various medical departments like dermatology, ophthalmology, and orthodontics.

医療施設一覧 高崎地域〔中尾町・天神町・正観寺町・

小八木町・井野町・日高町・浜尻町・東貝沢町・新保町・貝沢町・上大類町・飯塚町〕

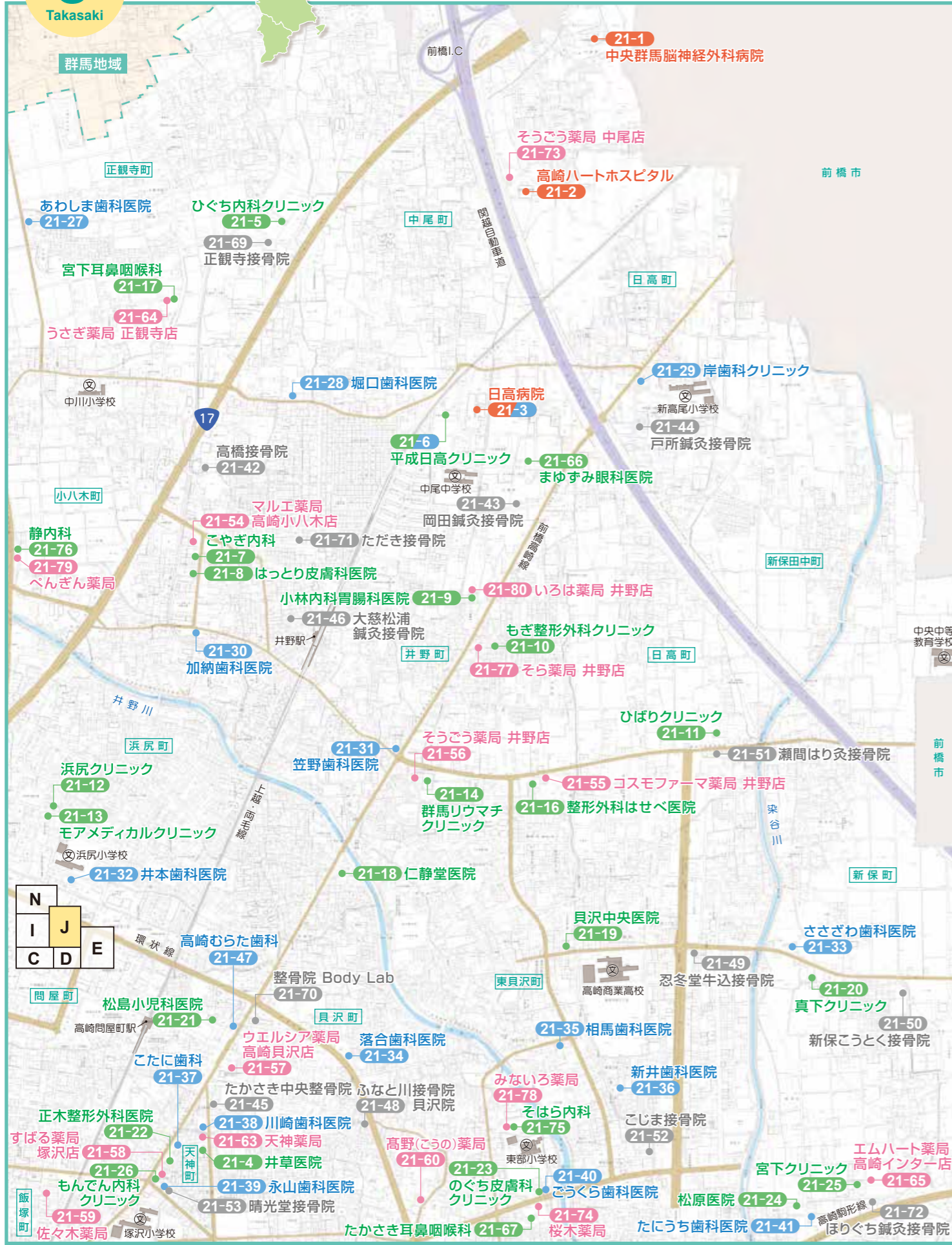


Table listing medical facilities (番号, 施設名, 町, 電話番号) and their services (内, 消, 胃, 循環, 呼, 児, 外, etc.) along with other details and page numbers (32, 32/50, 33, 40, 40/51, 36, 40, 42, 42, 40, 41, 35, 37, 41, 37, 34, 41, 41, 39, 41, 41, 42, 41, 38, 38, 46, 47, 47, 47, 46, 48, 47, 46, 48, 47, 50, 47, 49, 49).

Table listing medical facilities (番号, 施設名, 住所, 電話番号) in two columns, providing address and phone number information for various clinics and pharmacies.

Legend for facility types and medical departments. Includes symbols for hospitals, clinics, dental offices, and pharmacies. Lists departments such as Internal Medicine (内科), Pediatrics (小児科), and Surgery (外科).

Legend for medical departments and services. Includes symbols for various specialties like Dermatology (皮膚科), Radiology (放射線科), and Pathology (病理学).

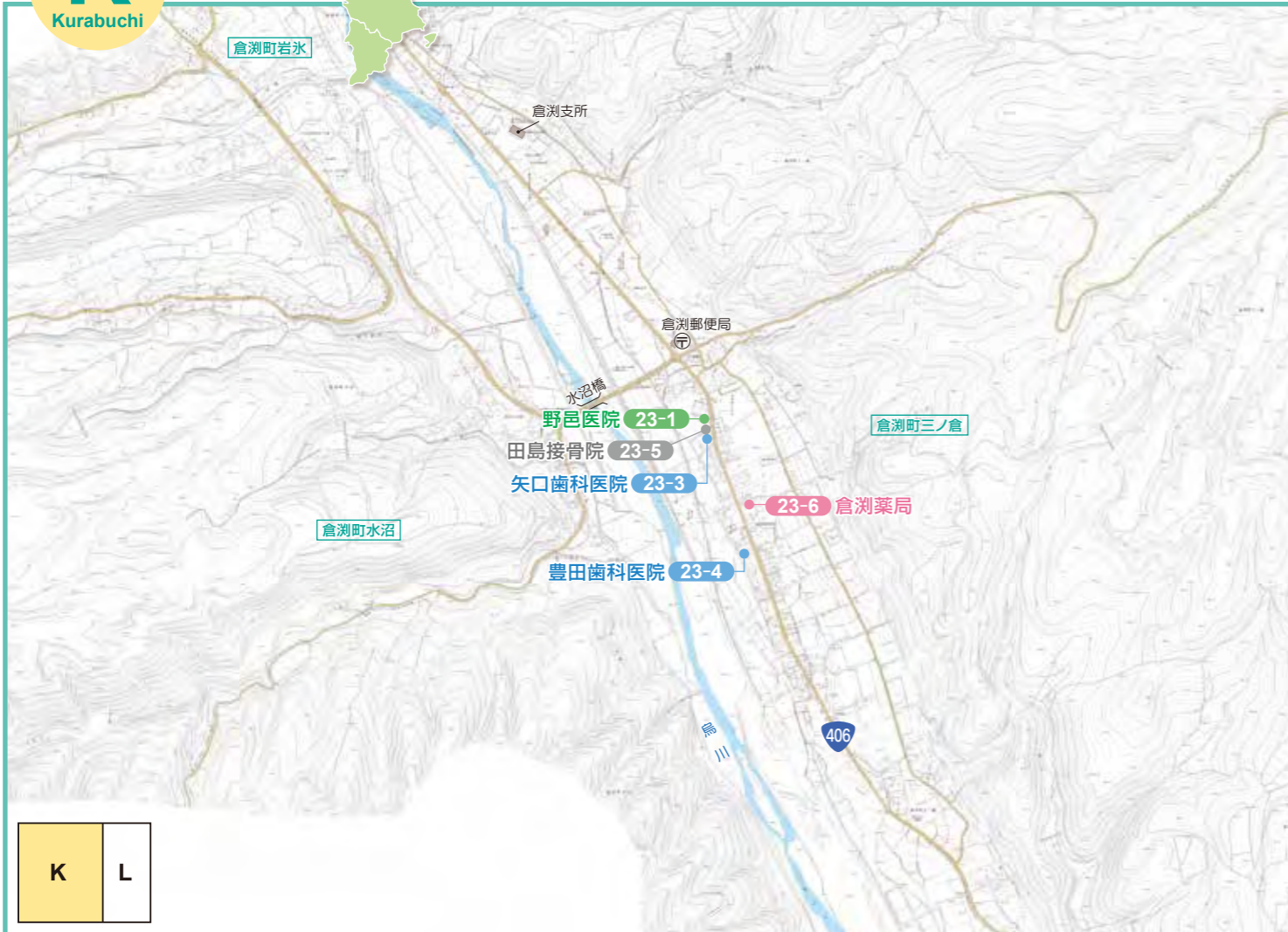


Table with 7 columns: 番号, 施設名, 町名, 電話番号, 内, 消, 胃, 循, 呼, 児, 外, 整, 小, 大, 皮膚, 眼, 精, 耳鼻, 歯, その他, 掲載頁. Lists facilities 23-1 to 23-6.

Table with 4 columns: 番号, 施設名, 住所, 電話番号. Lists facilities 23-5 and 23-6.

Legend table for medical facilities with icons and category names like 内科, 外科, etc.



Table with 7 columns: 番号, 施設名, 町名, 電話番号, 内, 消, 胃, 循, 呼, 児, 外, 整, 小, 大, 皮膚, 眼, 精, 耳鼻, 歯, その他, 掲載頁. Lists facilities 24-1 to 24-15.

Table with 7 columns: 番号, 施設名, 住所, 電話番号, 番号, 施設名, 住所, 電話番号. Lists facilities 24-16 to 24-22.

Legend table for medical facilities with icons and category names like 美容外科, 小児科, etc.

M Misato 医療施設一覧 箕郷地域



番号	施設名	町名	電話番号	内	消	胃	循	呼	児	外	整	リハ	皮	眼	精	耳鼻	歯	その他	掲載頁	
25-2	今井内科小児科	箕郷町柏木沢	027-371-6900	●			●		●										43	
25-5	下田内科胃腸科	箕郷町西明屋	027-371-5182	●		●			●										43	
25-6	上芝ファミリークリニック	箕郷町上芝	027-360-7235	●	●			●	●									アレ	43	
25-7	永井外科胃腸科	箕郷町上芝	027-371-5555			●				●	●								肛(皮泌)	43
25-8	みさと診療所	箕郷町上芝	027-350-6080	●						●									△	43
25-23	みさと眼科	箕郷町上芝	027-384-3260											●						43
25-9	森山歯科医院	箕郷町西明屋	027-371-7777														●		児歯	53
25-10	田中歯科医院	箕郷町西明屋	027-371-8211														●		児歯 歯外 矯歯	52
25-11	福田歯科医院	箕郷町西明屋	027-371-3911														●		児歯	52
25-12	小野歯科医院	箕郷町西明屋	027-371-2051														●		児歯 歯外	52
25-13	中田歯科医院	箕郷町矢原	027-371-2202														●		児歯	52
25-14	みさと歯科医院	箕郷町生原	027-371-2777														●		児歯	53

番号	施設名	住所	電話番号	番号	施設名	住所	電話番号
25-15	川浦接骨院	箕郷町西明屋114-6	027-371-5581	25-21	みさと接骨院	箕郷町下芝679-5-1号室	027-371-8088
25-16	たかぎ接骨院	箕郷町生原635-2	027-371-8066	25-22	マル薬局 高崎箕郷店	箕郷町上芝183	027-360-7550
25-17	下田接骨院	箕郷町生原1106-1	027-371-6287	25-24	みのわ薬局	箕郷町上芝481-1	027-386-5610
25-18	松澤整骨院	箕郷町富岡482	027-371-3372	25-25	プラス薬局 みさと店	箕郷町矢原15-1	027-386-5660
25-19	林接骨院	箕郷町西明屋418-3	027-371-3708				

25 凡例

- 病院
- 診療所
- 歯科診療所
- 接骨院
- 調剤薬局

内 内科 肝 肝臓内科 透 人工透析内科 泌 泌尿器科 神 神経科/神経内科 産 産科 心 心療内科
 循 循環器科/循環器内科 胆 のう内科 糖 糖尿病内科 脳 脳神経内科 児 小児科 婦 婦人科 精 精神科/神経精神科
 消 消化器科/消化器内科 膵 膵臓内科 西 内分泌内科 老 老年内科/老人内科 アレ アレルギー科 性 性病科 (美) 美容皮膚科
 呼 呼吸器科/呼吸器内科 腎 腎臓内科 血 内血液内科 皮 皮膚泌尿器科 児 児童精神科 耳 耳鼻咽喉科 産 産婦人科 眼 眼科
 胃 胃腸科/胃腸内科 内 内視鏡内科 腫 腫瘍内科 皮膚科 産 産婦人科 眼 眼科

N Gunma 医療施設一覧 群馬地域〔中泉町・福島町・菅谷町〕



番号	施設名	町名	電話番号	内	消	胃	循	呼	児	外	整	リハ	皮	眼	精	耳鼻	歯	その他	掲載頁		
26-1	県央医科歯科クリニック	中泉町	医科)027-372-1231 歯科)027-385-6677	●															肛外 児歯 歯外	43/53	
26-2	いたがき内科クリニック	中泉町	027-372-8822	●	●			●											神	43	
26-3	北川眼科クリニック	中泉町	027-372-1818											●						43	
26-4	中泉メンタルクリニック	福島町	027-373-6060																心内	44	
26-5	吉原クリニック	中泉町	027-360-6600	●						●									脳外	44	
26-6	いしもとレディースクリニック	中泉町	027-372-4188	●															産 婦	43	
26-7	中泉こどもクリニック	中泉町	027-350-3222						●											44	
26-8	おおいクリニック	菅谷町	027-310-0101	●															脳	43	
26-9	ブラザークリニック	福島町	027-372-2242														●		心内	44	
26-21	堤ヶ岡メンタルクリニック	中泉町	027-386-8638																心内	43	
26-10	横山歯科医院	中泉町	027-373-8383																●	53	
26-11	平林歯科クリニック	中泉町	027-372-8041																●	児歯 歯外 矯歯	53
26-12	こいたばし歯科医院	中泉町	027-372-8846																●	児歯 歯外	53
26-25	さわだあや矯正歯科	福島町	027-368-0371																	矯歯	53

番号	施設名	住所	電話番号	番号	施設名	住所	電話番号
26-13	小暮整骨院	中泉町635-1	027-373-8362	26-18	クオール薬局 中泉町店	中泉町613-2	027-372-6400
26-14	さまた接骨院	福島町711-1	027-372-2178	26-19	中泉薬局	中泉町649-1	027-360-6318
26-26	よしだ接骨院	中泉町601-16	027-393-6898	26-20	はにわ薬局	福島町763-9	027-388-8833
26-15	中泉さくら薬局	中泉町602-9	027-350-3311	26-23	スギ薬局 群馬町店	中泉町605-6	027-395-5112
26-16	クスリのアオキ中泉薬局	中泉町609-7	027-329-6123	26-24	三平薬局 中泉店	中泉町字正観寺村飛地808-1	027-388-8320
26-17	そうごう薬局 群馬町店	中泉町607-2	027-372-7067				

26 凡例

- 病院
- 診療所
- 歯科診療所
- 接骨院
- 調剤薬局

美 美容外科 児 小児外科 外 外科 肝 肝臓外科 大 大腸外科 乳 乳腺外科 リウ リウマチ科 腫 腫瘍放射線科 歯 歯科
 漢 漢方内科 乳 乳癌・甲状腺外科 心 心臓血管外科 内 内視鏡外科 内 内視鏡外科 乳 乳腺・内分泌外科 リハ リハビリテーション科 麻 麻酔科 歯 小児歯科
 ベ ベイクリニック/ペインクリニック内科 呼 呼吸器外科 胆 胆のう外科 腫 腫瘍外科 形 形成外科 放 放射線科 病 病理診断科 矯 矯正歯科
 外 外傷外科/整形外科 消 消化器外科 腸 腸管外科 脳 脳神経外科 肛 肛門科/肛門内科 救 救急科 救 救急科
 緩和緩和ケア内科/緩和ケア外科 胃 胃腸外科 食 食道外科 整 整形外科 肛 肛門外科 放 放射線診断科 歯 歯科 救 救急告示医療機関

医療施設一覽 群馬地域〔足門町・北原町・稲荷台町・



27 凡例

- 病院
- 診療所
- 歯科診療所
- 接骨院
- 調剤薬局

● 内科	● 肝臓内科	● 透析人工透析内科	● 泌尿器科	● 神経科/神経内科	● 産科	● 心臓内科
● 循環器科/循環器内科	● 胆のう内科	● 糖尿病内科	● 脳神経内科	● 小児科	● 婦人科	● 精神科/神経精神科
● 消化器科/消化器内科	● 膵臓内科	● 内分泌内科	● 老年内科/老人内科	● アレルギー科	● 性病科	● 美容皮膚科
● 呼吸器科/呼吸器内科	● 腎臓内科	● 血液内科	● 皮膚泌尿器科	● 児科/児童精神科	● 耳鼻咽喉科	
● 胃腸科/胃腸内科	● 内視鏡内科	● 腫瘍内科	● 皮膚科	● 産婦人科	● 眼科	

金古町・西国分町・棟高町・菅谷町・保渡田町・塚田町・福島町・三ツ寺町・井手町〕

番号	施設名	町名	電話番号	内	調	胃	呼	児	外	整	リハ	皮	眼	精	耳鼻	歯	その他	掲載頁
27-1	二之沢病院	足門町	027-373-2215	●													老内 緩和	32
27-2	群馬整肢療護園	足門町	027-373-2277					●									児精 児外	31
27-3	関越中央病院	北原町	027-373-5115	●	●		●		●	●	●						泌 消外 脳外 肛 アレ 呼外 放	31
27-4	群馬病院	稲荷台町	027-373-2251										●				心内	31
27-5	三愛クリニック	金古町	027-373-3111	●	●													43
27-6	狩野外科医院	金古町	027-373-1310	●		●			●								肛 腫 皮膚	43
27-7	地域ケアセンター診療所	北原町	027-373-4088	●	●													43
27-8	みどりクリニック	北原町	027-373-8611					●						●				44
27-9	リーフこどもアレルギークリニック	金古町	027-388-8111						●								アレ	44
27-10	宇都木医院	西国分町	027-372-1404	●													糖尿	43
27-11	宮川皮膚科クリニック	金古町	027-373-8855									●					リウ	44
27-13	岸医院	足門町	027-373-1811	●														43
27-14	須賀内科医院	棟高町	027-373-8283	●			●		●									43
27-15	林クリニック	棟高町	027-373-1615	●					●								泌	44
27-16	よしざわこどもクリニック	棟高町	027-350-3741					●										44
27-17	湯浅眼科医院	棟高町	027-310-9118										●					44
27-18	あすなるクリニック	棟高町	027-372-8060	●	●			●	●	●							心内	43
27-20	砂長胃腸科外科医院	稲荷台町	027-373-2263				●			●							肛 腫	43
27-21	きたがわ整形外科クリニック	菅谷町	027-372-1313							●	●						リウ	43
27-22	ぐんま耳鼻咽喉科クリニック	冷水町	027-381-5108												●			43
27-60	じゅん内科	井出町	027-388-0477	●													糖尿	43
27-23	はぎわら歯科医院	金古町	027-360-6677														● 児歯	53
27-24	おの歯科クリニック	金古町	027-386-5585														● 児歯 歯外	53
27-25	中田だいすけ歯科	金古町	027-372-8585														● 児歯 歯外 矯正	53
27-26	群馬町歯科	金古町	027-372-3741														● 児歯	53
27-27	おおた歯科クリニック	北原町	027-360-6266														● 児歯 歯外	53
27-28	小池歯科医院	棟高町	027-373-8681														●	53
27-29	岡村デンタルクリニック	棟高町	027-387-0418														● 児歯 歯外	53
27-30	パール歯科医院	棟高町	027-395-9150														● 児歯 歯外 矯正	53
27-31	かみさと歯科クリニック	保渡田町	027-360-6543														● 児歯 歯外	53
27-33	本多歯科医院	塚田町	027-373-6612														● 児歯 歯外	53
27-34	いいの歯科	菅谷町	027-373-7352														● 児歯 矯正	53
27-35	ひらた歯科クリニック	福島町	027-372-4618														● 児歯 歯外	53
27-36	しずか歯科医院	三ツ寺町	027-372-2081														● 児歯	53
27-37	デンタルオフィス コイケ	菅谷町	027-373-7555														● 児歯	53
27-61	ちのね歯科クリニック	井出町	027-395-6471														● 児歯	53
27-66	高崎サンシャイン金子歯科	菅谷町	027-384-4216														● 児歯 歯外	53
27-67	高前デンタルクリニック	棟高町	027-386-2738														● 児歯 歯外 矯正	53

番号	施設名	住所	電話番号	番号	施設名	住所	電話番号
27-38	たなか接骨院	金古町1766-3	027-372-0590	27-50	きりん薬局 群馬町店	金古町706-1	027-350-3288
27-40	鈴木接骨院	金古町1307-1	027-373-0108	27-51	こくふ薬局	西国分町139-4	027-310-0410
27-41	間庭接骨二之沢院	足門町281-1	027-373-6290	27-52	ダリヤ北原薬局	北原町29-1	027-310-0333
27-42	忍冬堂小野接骨院	足門町1556-15	027-372-0636	27-53	中医研薬局	北原町25-2	027-373-8345
27-43	向井接骨院	棟高町957-3	027-373-4545	27-54	上毛調剤薬局	棟高町1070-6	027-372-3700
27-44	間庭接骨足門院	棟高町443-1	027-373-6290	27-55	このは薬局 高崎店	棟高町1336-3	027-386-6633
27-45	げんき堂整骨院(イオンモール高崎)	棟高町1400 イオンモール高崎2階	027-387-0311	27-56	観音寺薬局	棟高町886-3	027-373-0131
27-46	堤ヶ岡接骨院	三ツ寺町1125-4	027-373-4499	27-57	イオン薬局 高崎店	棟高町1400 イオンモール高崎階	027-310-9526
27-47	藤川接骨院	三ツ寺町1207-5	027-372-1165	27-58	タイヨウ薬局 稲荷台店	稲荷台町1308-4	027-350-3577
27-62	ラジカル整骨院	金古町261-1	027-384-3012	27-59	いずみ薬局 金古店	金古町52-5	027-395-0023
27-68	かねこ接骨院	金古町1302-1	027-310-9955	27-63	ウエルシア薬局 高崎棟高店	棟高町681-1	027-310-9271
27-69	とみざわ鍼灸接骨院	冷水町188-1	027-373-7377	27-64	菅谷薬局	菅谷町字村西1044-1	027-395-0163
27-70	南国接骨院	金古町2176-1	027-386-6966	27-65	ファーコス薬局 井出	井出町1548-18	027-360-6001
27-71	羽鳥整骨院	棟高町432-3	070-3278-1672	27-73	アイン薬局 関越中央店	北原町71	027-384-2146
27-72	ほりこし整骨院	菅谷町378-2	027-384-8283	27-74	いろは薬局 冷水店	冷水町字牛池129-3	027-386-6271
27-49	未来薬局 金古店	金古町1760-5	027-372-1192				

28 凡例

● 美容外科	● 小児外科	● 外科	● 肝臓外科	● 大腸外科	● 乳腺外科	● リウマチ科	● 腫瘍放射線科	● 歯科口腔外科
● 漢方内科	● 乳甲乳腺甲状腺科	● 心臓血管外科	● 腎臓外科	● 内視鏡外科	● 乳腺・内分泌外科	● リハビリテーション科	● 麻酔科	● 小児歯科
● ベンクリニック/ベインクリニック内科	● 呼吸器外科	● 胆のう外科	● 腫瘍外科	● 形成外科	● 放射線科	● 放射線科	● 病理診断科	● 矯正歯科
● ベンクリニック外科/ベインクリニック整形外科	● 消化器外科	● 腫瘍外科	● 腫瘍外科	● 脳神経外科	● 腫瘍外科	● 腫瘍外科	● 救急科	● 救急科
● 緩和ケア内科/緩和ケア外科	● 胃腸外科	● 食道外科	● 整形外科	● 肛門外科	● 放射線診断科	● 救急科	● 救急科	● 救急科



Table listing medical facilities in Shinmachi with columns for facility name, address, phone number, and service categories (Internal, Pediatrics, etc.).

Table listing medical facilities in Shinmachi with columns for facility name, address, and phone number.

Legend for medical facility types and service categories (e.g., Hospital, Clinic, Pharmacy, Internal Medicine, Pediatrics, etc.).

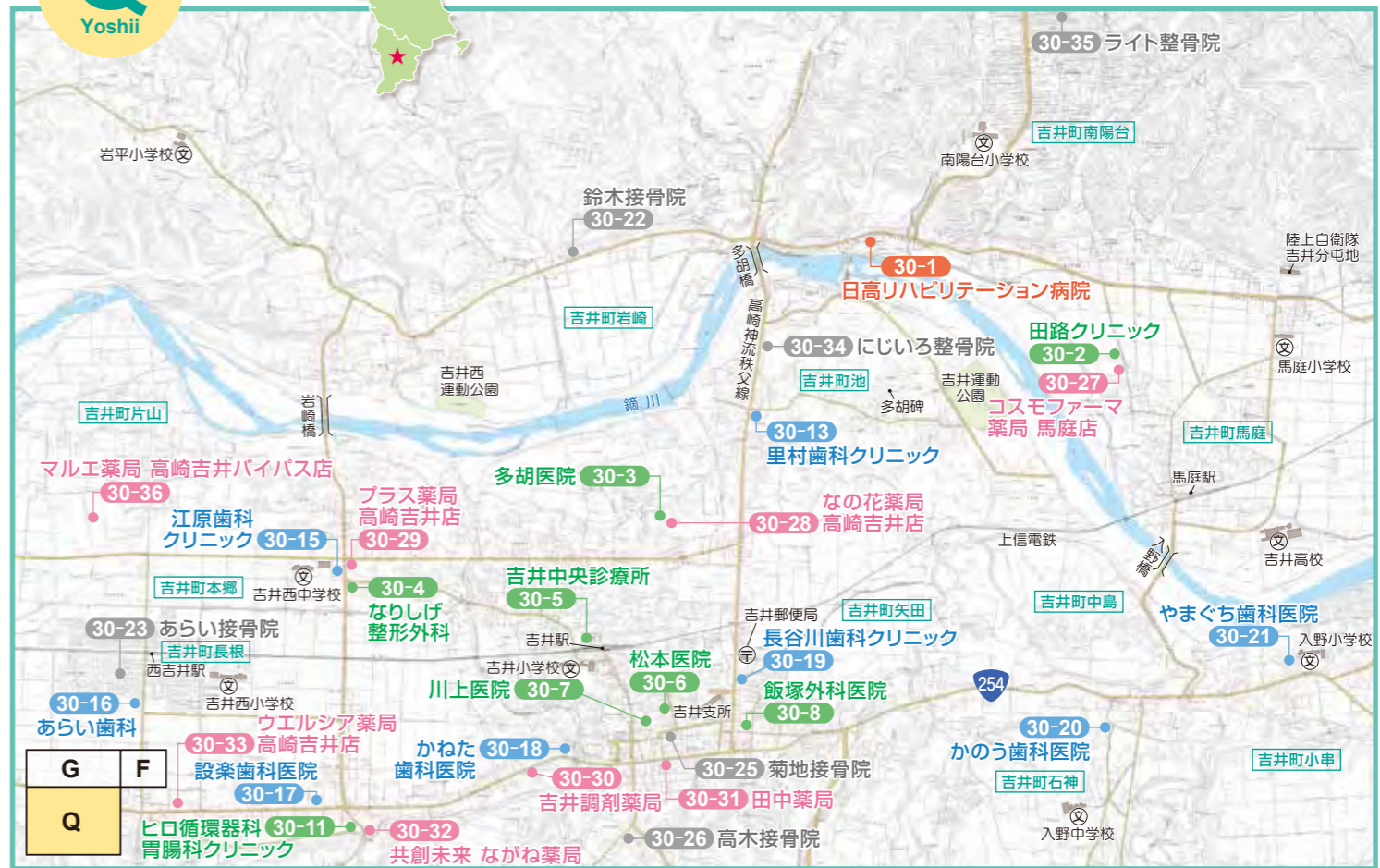


Table listing medical facilities in Yoshii with columns for facility name, address, phone number, and service categories (Internal, Pediatrics, etc.).

Table listing medical facilities in Yoshii with columns for facility name, address, and phone number.

Legend for medical facility types and service categories (e.g., Hospital, Clinic, Pharmacy, Internal Medicine, Pediatrics, etc.).

井上病院 高崎地域 地図 P.3 (3-1) 通町55 027-322-3660 http://www.ra-inoue-hp.com

群馬病院 群馬地域 地図 P.27 (27-4) 稲荷台町136 027-373-2251 http://www.ph-gunma.com

高崎中央病院 高崎地域 地図 P.9 (9-3) 高関町498-1 027-323-2665 http://www.harunacoop.jp

はんな・さわらび保育園 榛名地域 地図 P.24 (24-1) 榛名山町28-30 027-374-9221 http://www.shintokai.jp

大原病院 高崎地域 地図 P.7 (7-1) 飯玉町46 027-362-5800 http://www.w3.plala.or.jp/oohara

国立病院機構高崎総合医療センター 高崎地域 地図 P.3 (3-2) 高松町36 027-322-5901 http://www.tnho.jp

高崎ハートホスピタル 高崎地域 地図 P.21 (21-2) 中尾町1230 027-361-7200 https://takasaki-heart.jp

日高病院 高崎地域 地図 P.21 (21-3) 中尾町886 027-362-6201 http://www.hidaka-kai.com/hidaka

上大類病院 高崎地域 地図 P.9 (9-2) 上大類町759 027-352-1019 http://www.juuyakukai.or.jp

駒井病院 高崎地域 地図 P.11 (11-1) 矢島町449-2 027-352-6212 http://www.komai-hp.com

高瀬クリニック 高崎地域 地図 P.9 (9-15) 南大類町885-2 027-353-1156 http://www.takase-clinic.com

日高リハビリテーション病院 吉井地域 地図 P.30 (30-1) 吉井町馬庭2204 027-388-2005 http://www.hidaka-kai.com/reha

関越中央病院 群馬地域 地図 P.27 (27-3) 北原町71 027-373-5115 http://www.kan-etsu-hospital.com

産科婦人科館出張佐藤病院 高崎地域 地図 P.3 (3-3) 若松町96 027-322-2243 http://www.sato-hospital.gr.jp

中央群馬脳神経外科病院 高崎地域 地図 P.21 (21-1) 中尾町64-1 027-363-6161 http://www.cgn-h.com

真木病院 高崎地域 地図 P.17 (17-1) 筑縄町71-1 027-361-8411 http://www.makikai.jp

希望館病院 高崎地域 地図 P.9 (9-1) 江木町1120 027-322-4067

サンピエール病院 高崎地域 地図 P.13 (13-1) 上佐野町786-7 027-347-1177 http://www.st-pierre.or.jp

二之沢病院 群馬地域 地図 P.27 (27-1) 足門町142-1 027-373-2215 http://www.ninosawa.jp

綿貫病院 高崎地域 地図 P.7 (7-3) 末広町41-1 027-322-2206 http://www.watanuki-hp.com

黒沢病院 高崎地域 地図 P.13 (13-56) 矢中町187 027-352-1166 http://www.bishinkai.or.jp

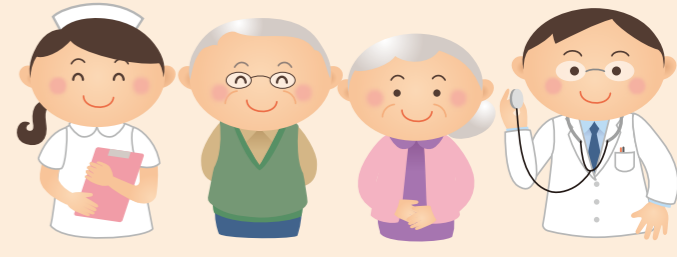
昭和病院 高崎地域 地図 P.11 (11-2) 綿貫町1341 027-347-1171 http://www2.odn.ne.jp/showa-hp

野口病院 高崎地域 地図 P.7 (7-2) 請地町38 027-322-2288 http://med.wind.ne.jp/noguchi/

榛名荘病院 榛名地域 地図 P.24 (24-2) 中室田町5989 027-374-1135 https://www.harunaso.or.jp

群馬整肢療養園 群馬地域 地図 P.27 (27-2) 足門町146-1 027-373-2277 (代表) http://www.gunmaseishi.com

第一病院 高崎地域 地図 P.19 (19-1) 下小島町1277 027-362-1811 http://www.daiichi-hp.or.jp



上中居ファミリークリニック 上中居町411 027-326-4155

神田医院 片岡町1-13-21 027-323-3269

緩和ケア診療所・いっぽ 京目町790 027-353-3353

菊池皮膚科 柳川町9-3 027-323-1259

北高崎クリニック 大橋町158 027-322-2707

共立美容外科高崎院 八島町65 027-310-7011

桐山クリニック 末広町235-8 027-310-1234

久保田胃腸科内科クリニック 寺尾町240 027-310-5717

栗原肛門科医院 請地町5-5 027-322-2482

黒沢病院附属ヘルスパーククリニック 矢中町188 027-352-1111

群馬八幡消化器内科クリニック 八幡町1112-1 027-381-5505

群馬リウマチクリニック 井野町1040 027-370-5656

小林眼科 南大類町1292-3 027-353-4110

こいけ整形外科クリニック 浜川町1740-1 027-344-8008

小泉重田小児科 飯塚町1285-4 027-362-5811

小泉小児科医院 連雀町127 027-322-3985

小坂橋記念クリニック 上小橋町1012 027-344-6677

国立のぞみの園診療所 寺尾町2120-2 027-320-1327

こすもレディースクリニック 旭町113-7 027-330-2215

こだまクリニック 石原町3225 027-327-5566

こどもクリニックそね 上小橋町850-1 027-360-4580

こどもの森診療所 飯塚町787-1 027-388-8863

小林医院 檜物町120-2 027-322-5262

小林眼科 南大類町1292-3 027-353-4110

小林外科胃腸科医院 上中居町187-1 027-325-2085

佐藤呼吸器科医院 飯塚町253-1 027-362-5122

小林内科胃腸科医院 井野町649-2 027-362-5188

五百山クリニック 乗附町1526-2 027-384-6508

こやぎ内科 小八木町2031-6 027-365-5897

近藤医院 岩鼻町324-3 027-346-2208

斎川産婦人科医院 岩押町31-10 027-327-0462

斎藤皮膚科医院 下小島町80-3 027-364-5595

さかもと眼科 江木町718-1 027-327-2839

櫻井医院 柴崎町1213-2 027-352-1270

佐々木医院 昭和町2 027-327-1911

佐藤呼吸器科医院 飯塚町253-1 027-362-5122

佐藤小児科内科医院 宋町27-13 027-322-4498

佐藤皮膚科医院 下橋町9-2 027-322-2914

耳鼻いんこう科伊藤医院 倉賀野町798-12 027-346-2485

CBCクリニック 江木町1718-3 027-321-2111

重田子ども・アレルギークリニック 島野町1418 027-350-1700

静内科 小八木町799-1 027-370-0777

耳鼻いんこう科伊藤医院 倉賀野町798-12 027-346-2485

耳鼻咽喉科田中医院 鍛冶町43 027-322-2604

耳鼻咽喉科角田医院 若松町145 027-325-8844

耳鼻咽喉科長谷川医院 片岡町2-29-2 027-323-4196

耳鼻咽喉科はるクリニック 江木町230-1 027-384-3387

耳鼻咽喉科深町クリニック 上中居町153-1 027-322-8711

耳鼻咽喉科古川雅子診療室 八島町222 027-322-1415

耳鼻咽喉科やまぐち医院 柴崎町1068-1 027-353-5473

清水医院 新後開町12-20 027-322-0534

清水胃腸科内科クリニック 町屋町627-1 027-360-4771

清水眼科医院 乗附町185-1 027-310-8555

清水耳鼻咽喉科 京目町321-4 027-353-4533

清水内科 飯塚町703 027-362-2838

下之城眼科クリニック 下之城町184-3 027-386-4149

下横町メンタルクリニック 榎物町101 027-328-7164

下和田クリニック 下和田町4-7-8 027-322-4998

城南医院 下和田町3-6-17 027-322-5760

小児科あさひクリニック 矢中町680-1 027-345-2323

小児科佐藤医院 柳川町4 027-322-2145

小児科メイメイクリニック 下之城町961 027-387-0733

城山クリニック 城山町2-2-8 027-327-2759

城本クリニック 高崎院 栄町1-10 027-320-1131

シンシアガーデンクリニック高崎院 江木町1718-3 0120-67-1112

仁静堂医院 井野町1223 027-361-4165

心療内科クリニック華 高関町355 027-326-1891

すみれ皮膚科 南大類町999-2 027-381-6638

整形外科はせべ医院 井野町983 027-361-0177

整形外科森の木クリニック 八幡原町453-1 027-347-6100

整形外科やましな医院 山名町1548 027-347-0202

整形外科ワイズクリニック 島野町1038-1 027-353-0550

セキールレディースクリニック 栄町17-23 027-330-2200

関口整形外科医院 鍛冶町24 027-322-4470

セントラルレディースクリニック 東町80-7 027-326-7711

善如寺医院 倉賀野町453-19 027-346-2382

相馬クリニック 下豊岡町142 027-322-5015

そはら内科 貝沢町1535-1 027-370-0011

高木医院 江木町113 027-322-1540

高崎アートクリニック あら町136-1 027-310-7701

高崎駆けやき眼科 八島町222 027-310-5575

高崎健康福祉大学附属クリニック 南大類町字旭200-2 027-388-8840

高崎佐藤眼科 南大類町1000-1 027-352-8800

たかさき耳鼻咽喉科 上大類町1277-1 027-352-3341

高崎市夜間休日急病診療所 高松町5-28 027-381-6119

高崎ステーションメンタルクリニック 八島町222 027-322-7800

高崎タワークリニック 眼科・泌尿器科 東町32-1 027-384-8241

高崎西口眼科医院 八島町17 027-321-8624

高崎乳腺外科クリニック 島野町1416 027-350-1515

高崎ペインクリニック 柴崎町1497 027-353-0900

高崎メディカルクリニック 宮元町274 027-326-7603

高他整形外科クリニック 石原町495-5 027-323-1212

たかはし眼科クリニック 西島町320 027-350-7077

高橋整形外科クリニック 下佐野町715-5 027-345-2355

高山眼科駅前医院 八島町70-49 027-327-3366

高山眼科緑町医院 緑町1-5-3 027-361-6888

武山クリニック 栄町18-4 027-322-7027

橋内科医院 宮元町273 027-322-3133

田村産婦人科 柳川町63 027-323-8496

高崎地域

だるま眼科
飯塚町1055-1
027-381-8915
https://daruma-ganka.com/
診療科目 眼科

太郎メンタルクリニック
筑縄町62-36
027-370-5500
http://taromental.life.coocan.jp/
診療科目 精神科/神経科/心療内科

月岡内科医院
岩鼻町258-1
027-346-1226
http://www.tsukioka-clinic.jp
診療科目 内科

土屋内科医院
問屋町2-1-1
027-360-3555
https://tsuchiyacl.jp/
診療科目 内科/呼吸器内科/消化器内科

つつみ内科クリニック
並榎町54-1
027-363-2224
診療科目 内科

つれいし耳鼻咽喉科
上小嶋町584
027-343-2131
診療科目 耳鼻咽喉科

寺尾子どもクリニック
寺尾町2659-1
027-324-7788
http://www3.wind.ne.jp/t-kodomo
診療科目 小児科

通町診療所
通町143-2
027-322-6534
http://www.harunacoop.jp/1206087394337
診療科目 内科/小児科

戸田小児科内科クリニック
〜痛みの診療所〜
八幡町117
027-322-1313
診療科目 小児科/内科/ペインクリニック

豊泉クリニック
上中居町416
027-326-2933
診療科目 産科/婦人科

豊岡呼吸器科内科クリニック
上豊岡町1037-1
027-340-1159
診療科目 内科/呼吸器内科/アレルギー科

問屋町クリニック
問屋町1-8-2
027-388-1032
診療科目 内科/循環器内科

内科・胃腸科・循環器科員瀬医院
大沢町202-4
027-352-1337
診療科目 内科/胃腸科/循環器科/放射線科

中澤医院
筑縄町34-9
027-361-2996
診療科目 内科/小児科/呼吸器科/心療内科

中島クリニック
末広町85-1
027-323-2077
http://www.asahi-net.or.jp/~qv7t-nkjm
診療科目 外科/胃腸科

中島内科医院
下佐野町14
027-347-3553
診療科目 内科/循環器科

なみえクリニック
上並榎町417
027-362-5808
http://namieclinic.com
診療科目 消化器内科/内科/整形外科/外科

西岡医院
浜川町1935
027-344-2252
http://nishiokaclinic.sakura.ne.jp/
診療科目 内科/呼吸器内科

西口おなかのくどう内科
鶴見町4-2
027-386-3321
https://nishiguchi-kudo.com/
診療科目 内科/消化器内科/内視鏡内科

西村医院
昭和町142-6
027-388-1811
http://www9.plala.or.jp/nishi_mura
診療科目 内科/循環器内科/心療内科/精神科

庭野クリニック
上並榎町151
027-370-3003
https://niwakuri.com/
診療科目 内科/循環器内科

沼賀眼科医院
相生町4
027-327-1270
診療科目 眼科

沼野クリニック
柳川町15
027-322-2926
http://www.numanoclinic.com
診療科目 内科/胃腸科/外科/皮膚科(木曜日のみ、午後は予約制)

のぐち皮膚科クリニック
上大類町1378-6
027-370-1211
http://noguchihifuka.life.coocan.jp/
診療科目 皮膚科/アレルギー科

はぎわら内科医院
下豊岡町1387-1
027-328-1222
診療科目 内科/呼吸器内科/脳神経内科/胃腸内科

長谷川医院
石原町415-2
027-322-4683
診療科目 内科

長谷川内科医院
貝沢町1142-6
027-362-1210
診療科目 内科/循環器科/消化器内科/糖尿病内科/内分泌内科

はっとり皮膚科医院
小八木町2027-4
027-363-7755
http://hattori-hifuka.com
診療科目 皮膚科

花水木内科
下小鳥町93-10
027-329-7007
診療科目 内科/糖尿病内科/内分泌・代謝内科

浜川クリニック
浜川町38-2
027-344-3010
診療科目 内科/小児科/精神科

浜尻クリニック
浜尻町216-5
027-363-8311
https://www.hamajiri-cl.com/
診療科目 小児科/アレルギー科/腎臓内科

榛名荘病院附属高崎診療所 はるな脳外科
上豊岡町827-1
027-343-2220
http://www.harunaso.or.jp
診療科目 脳神経外科/リハビリテーション科/整形外科

ひうら医院
剣崎町1155-1
027-344-1175
https://www.hiura-cl.jp/
診療科目 小児科

ひかり整形外科クリニック
上並榎町47-2
027-370-1374
http://hikari-seikeicl.jp/
診療科目 整形外科/リハビリテーション科

ひぐち整形外科クリニック
嘉多町45
027-322-3316
http://website.infomity.net/c8442213
診療科目 整形外科

ひぐち内科クリニック
正観寺町208
027-370-1700
診療科目 内科

ひだまり診療所
乗附町1444-2
027-384-8113
http://www.hidamaricl.jp
診療科目 内科

ひばりクリニック
日高町1008-1
027-361-1555
https://www.hibari-clinic.jp/
診療科目 消化器科/内科/外科

藤井美容外科
旭町24-4 4階
027-395-0008
https://fujii-biyo.com/
診療科目 美容外科/形成外科

ふじえ内科医院
上滝町321
027-352-7800
診療科目 内科/循環器科/消化器科

双葉胃腸内科クリニック
双葉町9-16
027-388-8592
http://futaba-ichonaika.com/
診療科目 内科/胃腸科

双葉クリニック
双葉町9-9
027-322-8555
診療科目 形成外科/皮膚科

ふるた内科脳神経内科クリニック
上小嶋町字東原1061-1
027-387-0100
https://www.takasaki-furuta-cl.jp/
診療科目 内科/脳神経内科/老年内科

平成日高クリニック
中尾町807-1
027-361-1215
http://www.hidaka-kai.com/heisei
診療科目 内科/呼吸器科/循環器科/外科/整形外科/眼科/泌尿器科/心臓血管外科/脳神経外科/皮膚科/リウマチ科/歯科口腔外科

細谷クリニック
沖町155
027-343-0230
診療科目 外科/小児科/内科/整形外科/リハビリテーション科

細谷たかさきクリニック
南大類町888-1
027-352-8181
診療科目 内科/消化器内科/脳神経内科

堀越医院
椿町14
027-322-2843
診療科目 内科/循環器科

堀越内科クリニック
上中居町18
027-323-3653
http://horikoshi-clinic.net
診療科目 内科/胃腸科/循環器科

高崎地域

堀米医院 倉賀野町1690 ☎027-346-2336
 診療時間 月 火 水 木 金 土 日
 8:30-13:00 ● ● ● ● ● ●
 15:00-18:00 ● ● ● ● ● ●
 地図 P.13 (13-12) 休診日 水、日、祝

本多医院 下豊岡町327 ☎027-323-8060
 診療時間 月 火 水 木 金 土 日
 9:00-12:30 ● ● ● ● ● ●
 14:00-18:00 ● ● ● ● ● ●
 地図 P.15 (15-8) 休診日 日、祝
 *神経科は午後の診療のみ

牧元医院 芝塚町1845-2 ☎027-322-3623
 診療時間 月 火 水 木 金 土 日
 9:00-12:00 ● ● ● ● ● ●
 15:30-18:30 ● ● ● ● ● ●
 地図 P.7 (7-11) 休診日 日、祝

正木整形外科医院 天神町123 ☎027-363-8188
 診療時間 月 火 水 木 金 土 日
 9:00-12:00 ● ● ● ● ● ●
 15:00-18:00 ● ● ● ● ● ●
 地図 P.21 (21-22) 休診日 木、日、祝

真下クリニック 新保町1103-1 ☎027-370-6511
 診療時間 月 火 水 木 金 土 日
 8:30-12:30 ● ● ● ● ● ●
 15:00-19:00 ● ● ● ● ● ●
 8:30-11:30 - - - - - ●
 地図 P.21 (21-20) 休診日 木、祝

松岡医院 片岡町1-17-31 ☎027-323-0954
 診療時間 月 火 水 木 金 土 日
 9:00-12:00 ● ● ● ● ● ●
 14:00-18:00 ● ● ● ● ● ●
 地図 P.15 (15-1) 休診日 日、祝

松岡皮ふ科 連雀町89 ☎027-323-1401
 診療時間 月 火 水 木 金 土 日
 9:00-12:30 ● ● ● ● ● ●
 16:00-18:00 ● ● ● ● ● ●
 地図 P.3 (3-10) 休診日 日、祝、第2・4土、第1・3・5土午後

松崎医院 島野町589 ☎027-352-1278
 診療時間 月 火 水 木 金 土 日
 9:00-12:30 ● ● ● ● ● ●
 15:00-18:30 ● ● ● ● ● ●
 地図 P.11 (11-10) 休診日 日、祝

松島小児科医院 貝沢町736-3 ☎027-361-5823
 診療時間 月 火 水 木 金 土 日
 8:30-12:00 ● ● ● ● ● ●
 13:30-18:00 ● ● ● ● ● ●
 地図 P.21 (21-21) 休診日 日、祝

松原医院 新保町1585-1 ☎027-353-4103
 診療時間 月 火 水 木 金 土 日
 9:00-12:00 ● ● ● ● ● ●
 15:00-18:00 ● ● ● ● ● ●
 地図 P.21 (21-24) 休診日 日、祝

松本医院 相生町35 ☎027-322-5913
 診療時間 月 火 水 木 金 土 日
 9:00-13:00 ● ● ● ● ● ●
 15:00-18:00 ● ● ● ● ● ●
 地図 P.7 (7-14) 休診日 日、祝

真中記念クリニック 南大瀬町886-1 ☎027-352-7211
 診療時間 月 火 水 木 金 土 日
 8:30-12:00 ● ● ● ● ● ●
 15:00-18:00 ● ● ● ● ● ●
 地図 P.9 (9-17) 休診日 日、祝

まゆすみ眼科医院 日高町403-2 ☎027-388-8461
 診療時間 月 火 水 木 金 土 日
 8:45-12:30 ● ● ● ● ● ●
 15:00-19:00 ● ● ● ● ● ●
 地図 P.21 (21-66) 休診日 木、日、祝
 *土曜は18時まで

まゆすみ皮膚科 台町27-4 ☎027-324-0417
 診療時間 月 火 水 木 金 土 日
 9:00-12:00 ● ● ● ● ● ●
 15:00-18:00 ● ● ● ● ● ●
 地図 P.7 (7-9) 休診日 水、日、祝

丸山眼科医院 片岡町2-6-3 ☎027-322-7178
 診療時間 月 火 水 木 金 土 日
 9:00-12:00 ● ● ● ● ● ●
 14:30-17:30 ● ● ● ● ● ●
 地図 P.15 (15-18) 休診日 日、祝

水内外科内科医院 中豊岡町35-1 ☎027-323-4950
 診療時間 月 火 水 木 金 土 日
 9:00-12:30 ● ● ● ● ● ●
 15:00-18:00 ● ● ● ● ● ●
 9:00-13:00 - - - - - ●
 9:00-12:00 - - - - - ●
 地図 P.15 (15-3) 休診日 日(第1・3・5)、祝
 *日曜は第2・4のみ診療

みずの神経内科・内科クリニック 倉賀野町6442 ☎027-395-0888
 診療時間 月 火 水 木 金 土 日
 9:00-12:00 ● ● ● ● ● ●
 15:00-18:00 ● ● ● ● ● ●
 地図 P.13 (13-58) 休診日 日、祝

道又内科クリニック 柴崎町1187-2 ☎027-353-6300
 診療時間 月 火 水 木 金 土 日
 9:00-12:45 ● ● ● ● ● ●
 15:30-18:15 ● ● ● ● ● ●
 地図 P.11 (11-12) 休診日 日、祝

道又内科東口診療所 栄町14-5 ☎027-395-6356
 診療時間 月 火 水 木 金 土 日
 8:30-12:30 ● ● ● ● ● ●
 16:00-19:00 ● ● ● ● ● ●
 地図 P.5 (5-18) 休診日 水、日、祝

宮下クリニック 新保町1377-1 ☎027-360-5577
 診療時間(初診受付) 月 火 水 木 金 土 日
 8:45-12:00 ● ● ● ● ● ●
 14:45-18:00 ● ● ● ● ● ●
 14:45-16:30 - - - - - ●
 地図 P.21 (21-25) 休診日 日、祝
 *診療は予約制です

宮下耳鼻咽喉科 正観寺町652-3 ☎027-361-7325
 診療時間 月 火 水 木 金 土 日
 9:00-12:30 ● ● ● ● ● ●
 14:30-18:00 ● ● ● ● ● ●
 地図 P.21 (21-17) 休診日 日、祝

宮下皮膚科医院 北久保町9-2 ☎027-322-6363
 診療時間 月 火 水 木 金 土 日
 9:00-12:00 ● ● ● ● ● ●
 15:00-20:00 ● ● ● ● ● ●
 地図 P.15 (15-4) 休診日 日、祝

みやもとクリニック 新田町6-11 ☎027-321-0640
 診療時間 月 火 水 木 金 土 日
 9:00-12:30 ● ● ● ● ● ●
 15:30-18:30 ● ● ● ● ● ●
 地図 P.3 (3-26) 休診日 水、日、祝
 *完全予約制

モアメディカルクリニック 浜尻町209-5 ☎027-360-3123
 診療時間 月 火 水 木 金 土 日
 9:00-11:30 ● ● ● ● ● ●
 15:00-17:30 ● ● ● ● ● ●
 地図 P.21 (21-13) 休診日 木、日、祝
 *完全予約制となっておりますので、
 受診の前にご連絡をお願いいたします。
 診療日は予約時にご案内いたします。
 予約受付時間 10:00-19:00(火曜休)

もぎ整形外科クリニック 井野町800-11 ☎027-370-0700
 診療時間 月 火 水 木 金 土 日
 9:00-13:00 ● ● ● ● ● ●
 14:30-19:00 ● ● ● ● ● ●
 地図 P.21 (21-10) 休診日 水、日、祝

もてき脳神経外科 上小高町567 ☎027-343-7788
 診療時間 月 火 水 木 金 土 日
 9:00-13:00 ● ● ● ● ● ●
 14:00-18:00 ● ● ● ● ● ●
 地図 P.17 (17-12) 休診日 日、祝

桃ノ木クリニック 八幡町1067-4 ☎027-344-3130
 診療時間 月 火 水 木 金 土 日
 9:00-12:30 ● ● ● ● ● ●
 15:00-18:00 ● ● ● ● ● ●
 地図 P.17 (17-28) 休診日 日、祝

森田クリニック 浜川町278-1 ☎027-344-2030
 診療時間 月 火 水 木 金 土 日
 9:00-12:15 ● ● ● ● ● ●
 15:30-18:00 ● ● ● ● ● ●
 地図 P.17 (17-65) 休診日 木、日、祝

森内科クリニック 楽間町31-3 ☎027-343-7568
 診療時間 月 火 水 木 金 土 日
 9:00-12:30 ● ● ● ● ● ●
 15:00-18:00 ● ● ● ● ● ●
 9:00-13:00 - - - - - ●
 地図 P.17 (17-3) 休診日 日、祝

もんでん内科クリニック 天神町115-1 ☎027-384-3701
 診療時間 月 火 水 木 金 土 日
 9:00-12:30 ● ● ● ● ● ●
 15:00-19:00 ● ● ● ● ● ●
 地図 P.21 (21-26) 休診日 水、日、祝

矢崎医院 剣崎町1049-2 ☎027-344-3511
 診療時間 月 火 水 木 金 土 日
 9:00-12:00 ● ● ● ● ● ●
 15:30-17:30 ● ● ● ● ● ●
 地図 P.17 (17-23) 休診日 木、日、祝

やなぎざわ整形外科 綿貫町318 ☎027-346-7131
 診療時間 月 火 水 木 金 土 日
 9:00-12:30 ● ● ● ● ● ●
 14:00-18:00 ● ● ● ● ● ●
 地図 P.11 (11-20) 休診日 日、祝

山内医院 北双葉町7-5 ☎027-322-6338
 診療時間 月 火 水 木 金 土 日
 9:00-12:30 ● ● ● ● ● ●
 15:00-18:30 ● ● ● ● ● ●
 9:00-14:00 - - - - - ●
 地図 P.5 (5-25) 休診日 日、祝

やまなクリニック 山名町283-1 ☎027-350-5777
 診療時間 月 火 水 木 金 土 日
 9:00-12:00 ● ● ● ● ● ●
 15:00-18:00 ● ● ● ● ● ●
 地図 P.13 (13-15) 休診日 日、祝

やわたクリニック 八幡町421 ☎027-343-2247
 診療時間 月 火 水 木 金 土 日
 8:30-14:00 ● ● ● ● ● ●
 地図 P.17 (17-30) 休診日 日、祝

弓皮ふ科医院 片岡町1-5-3 ☎027-322-2013
 診療時間 月 火 水 木 金 土 日
 9:00-11:30 ● ● ● ● ● ●
 15:00-17:30 ● ● ● ● ● ●
 地図 P.15 (15-16) 休診日 木、日、祝
 *初診受付 11:00、17:00

吉川医院 檜物町149 ☎027-323-1802
 診療時間 月 火 水 木 金 土 日
 9:00-12:00 ● ● ● ● ● ●
 16:00-18:00 ● ● ● ● ● ●
 地図 P.3 (3-20) 休診日 日、祝

よしだ消化器内科クリニック 大八木町1797 ☎027-388-1079
 診療時間 月 火 水 木 金 土 日
 9:00-12:00 ● ● ● ● ● ●
 15:00-18:00 ● ● ● ● ● ●
 地図 P.19 (19-63) 休診日 日、祝

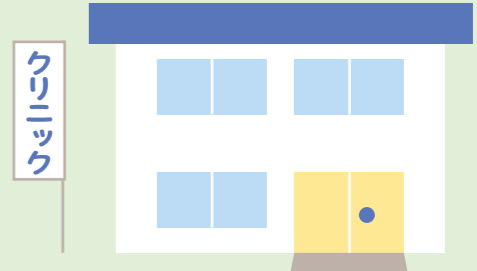
吉田内科 江木町273-4 ☎027-326-6210
 診療時間 月 火 水 木 金 土 日
 9:00-13:00 ● ● ● ● ● ●
 15:00-18:00 ● ● ● ● ● ●
 地図 P.7 (7-21) 休診日 日、祝、第2・4土
 *http://www7a.biglobe.ne.jp/~yoshidanaika

吉浜内科小児科クリニック 鶴見町9-3 ☎027-322-5865
 診療時間 月 火 水 木 金 土 日
 9:00-12:00 ● ● ● ● ● ●
 15:00-18:00 ● ● ● ● ● ●
 地図 P.5 (5-23) 休診日 木、日、祝

吉見耳鼻咽喉科医院 新根屋町1 ☎027-326-8733
 診療時間 月 火 水 木 金 土 日
 9:00-12:30 ● ● ● ● ● ●
 14:40-18:00 ● ● ● ● ● ●
 9:00-13:00 - - - - - ●
 地図 P.7 (7-22) 休診日 日、祝

吉村内科医院 相生町5 ☎027-322-2226
 診療時間 月 火 水 木 金 土 日
 9:00-12:30 ● ● ● ● ● ●
 15:00-18:00 ● ● ● ● ● ●
 地図 P.7 (7-15) 休診日 木、日、祝

わかばクリニック 剣崎町249-5 ☎027-344-3354
 診療時間 月 火 水 木 金 土 日
 9:00-12:30 ● ● ● ● ● ●
 15:00-18:00 ● ● ● ● ● ●
 地図 P.17 (17-29) 休診日 木、日、祝



倉淵地域

野邑医院
倉淵町三ノ倉502-5
027-378-3213
診療時間 月火水木金土日
8:45-12:00
16:00-18:00
休診日 土、日、祝

箕郷地域

今井内科小児科
箕郷町柏木沢2356-3
027-371-6900
診療時間 月火水木金土日
9:00-12:00
14:00-18:00
休診日 日、祝

上芝ファミリークリニック
箕郷町上芝183-3
027-360-7235
診療時間 月火水木金土日
9:00-12:00
14:00-18:00
14:00-16:00
休診日 水、日、祝

下田内科胃腸科
箕郷町西明屋380
027-371-5182
診療時間 月火水木金土日
9:00-13:00
15:00-18:00
休診日 日、祝

永井外科胃腸科
箕郷町上芝273-1
027-371-5555
診療時間 月火水木金土日
9:00-12:30
15:00-18:00
休診日 日、祝

みさと眼科
箕郷町上芝481-11
027-384-3260
診療時間 月火水木金土日
9:00-12:00
14:30-17:30
休診日 日、祝

みさと診療所
箕郷町上芝628-1
027-350-6080
診療時間 月火水木金土日
9:00-12:00
14:00-17:00
15:30-17:00
休診日 日、祝

群馬地域

あすなろクリニック
棟高町1675-550
027-372-8060
診療時間 月火水木金土日
8:30-12:30
15:00-18:30
14:00-17:00
休診日 木、日、祝

いしもとレディースクリニック
中泉町608-2
027-372-4188
診療時間 月火水木金土日
9:00-12:30
15:00-18:00
休診日 日、祝

いたがき内科クリニック
中泉町602-2
027-372-8822
診療時間 月火水木金土日
9:00-12:30
14:30-18:00
14:30-17:00
休診日 日、祝

宇都木医院
西国分町139-3
027-372-1404
診療時間 月火水木金土日
9:00-12:00
15:00-18:00
14:00-17:00
休診日 日、祝、第2・3土

おおいきクリニック
菅谷町847-7
027-310-0101
診療時間 月火水木金土日
9:00-12:00
15:00-19:00
9:00-13:00
休診日 日、祝

狩野外科医院
金古町230
027-373-1310
診療時間 月火水木金土日
9:00-12:00
14:00-17:30
休診日 日、祝

岸医院
定門町1529
027-373-1811
診療時間 月火水木金土日
9:00-12:30
14:30-18:30
休診日 木、日、祝

北川眼科クリニック
中泉町603-2
027-372-1818
診療時間 月火水木金土日
9:00-12:30
14:30-18:00
14:30-19:00
14:30-17:00
休診日 日、祝

きたがわ整形外科クリニック
菅谷町1041-2
027-372-1313
診療時間 月火水木金土日
9:00-12:00
15:00-19:00
9:00-13:00
休診日 水、日、祝

県央医科歯科クリニック
中泉町610-2
027-372-1231
診療時間 月火水木金土日
9:00-12:00
15:00-18:00
14:00-17:00
休診日 木、日、祝

ぐんま耳鼻咽喉科クリニック
冷水町130-1
027-381-5108
診療時間 月火水木金土日
9:00-12:00
15:00-18:00
休診日 日、祝

三愛クリニック
金古町1758
027-373-3111
診療時間 月火水木金土日
9:00-12:00
13:00-17:00
休診日 日、祝、第2・4土

じゅん内科
井出町1548-5
027-388-0477
診療時間 月火水木金土日
8:30-12:00
14:30-17:30
8:30-12:30
休診日 水、日、祝

須賀内科医院
棟高町1068-14
027-373-8283
診療時間 月火水木金土日
9:00-13:00
15:00-18:00
休診日 日、祝

砂石胃腸科外科医院
稲荷台町1305-1
027-373-2263
診療時間 月火水木金土日
9:00-13:00
15:00-18:00
休診日 日、祝

地域ケアセンター診療所
北原町29
027-373-4088
診療時間 月火水木金土日
9:00-12:00
休診日 木、日、祝

堤ヶ岡メンタルクリニック
中泉町601-6
027-386-8638
診療時間 月火水木金土日
9:00-12:00
14:00-18:00
休診日 木、日、祝

中泉こどもクリニック
中泉町608-1
027-350-3222
診療時間 月火水木金土日
9:00-12:30
14:30-18:30
休診日 日、祝

中泉メンタルクリニック
福島町769-1
027-373-6060
診療時間 月火水木金土日
9:00-12:00
14:00-19:00
14:00-17:00
休診日 木、日、祝

林クリニック
棟高町889-13
027-373-1615
診療時間 月火水木金土日
9:00-12:30
15:00-18:00
休診日 木、日、祝

ブラザークリニック
福島町718-2
027-372-2242
診療時間 月火水木金土日
9:00-12:00
15:00-18:30
休診日 水、日、祝

みどりクリニック
北原町25-3
027-373-8611
診療時間 月火水木金土日
9:30-12:00
16:30-17:30
休診日 木、日、祝

宮川皮膚科クリニック
金古町706-7
027-373-8855
診療時間 月火水木金土日
9:00-12:30
15:00-18:00
14:00-16:30
休診日 木、日、祝

湯浅眼科医院
棟高町1400
027-310-9118
診療時間 月火水木金土日
10:30-12:30
14:30-18:30
休診日 水

よしざわこどもクリニック
棟高町1497-4
027-350-3741
診療時間 月火水木金土日
9:00-12:00
15:30-18:00
16:00-18:00
15:30-17:00
休診日 日、祝

吉原クリニック
中泉町649-1
027-360-6600
診療時間 月火水木金土日
15:00-18:30
15:00-17:00
休診日 木、日、祝

リーフこどもアレルギークリニック
金古町53-1
027-388-8111
診療時間 月火水木金土日
9:00-12:00
14:30-18:30
9:00-13:00
15:00-17:00
休診日 日、祝

榛名地域

佐藤医院
下室田町920-2
027-374-3361
診療時間 月火水木金土日
8:30-13:00
14:30-18:00
休診日 日、祝

新生会診療所
中室田町2252
027-374-5825
診療時間 月火水木金土日
9:00-12:00
14:00-17:00
休診日 土、日、祝

土岐医院
本郷町65-1
027-343-6003
診療時間 月火水木金土日
9:00-12:00
15:00-18:00
14:00-15:00
休診日 日、祝

土岐内科医院
上里見町1650-1
027-374-1278
診療時間 月火水木金土日
9:00-13:00
15:00-18:00
休診日 日、祝

ふるしま医院
下里見町1424
027-360-8100
診療時間 月火水木金土日
8:00-12:00
15:00-18:00
休診日 日、祝

細谷医院
本郷町1443-1
027-343-6010
診療時間 月火水木金土日
9:00-12:30
15:00-18:00
14:00-16:00
休診日 日、祝

みなぐち医院
下里見町268-1
027-340-3103
診療時間 月火水木金土日
9:00-12:30
14:30-18:00
休診日 日、祝

えんどう皮ふ科
新町2152-11
0274-40-3333
診療時間 月火水木金土日
9:00-12:00
15:00-18:00
休診日 日、祝

大久保医院
新町2846
0274-42-0100
診療時間 月火水木金土日
9:00-12:30
15:00-18:30
休診日 日、祝

関口医院
新町2273-7
0274-42-0251
診療時間 月火水木金土日
9:00-12:00
14:30-18:00
休診日 木、日、祝

田中眼科医院
新町78
0274-42-5578
診療時間 月火水木金土日
9:00-12:00
14:30-17:30
休診日 火、日、祝

野中医院
新町2136-6
0274-42-0219
診療時間 月火水木金土日
9:00-12:00
14:30-18:00
休診日 水、日、祝

野村医院
新町1295-5
0274-42-5500
診療時間 月火水木金土日
9:00-12:00
15:00-18:00
休診日 日、祝

皆川耳鼻咽喉科医院
新町2140-20
0274-42-0334
診療時間 月火水木金土日
9:15-12:00
15:00-18:00
休診日 木、日、祝

飯塚外科医院 地図 P.30 (30-8)
 吉井町吉井川353
 ☎027-387-2711
 診療時間 月火水木金土日
 8:30-12:00 ●●●●●●●●
 15:00-18:00 ●●●●●●●●
 休診日 木、日、祝

診療科目 整形外科/内科

川上医院 地図 P.30 (30-7)
 吉井町吉井129-2
 ☎027-387-2718
 診療時間 月火水木金土日
 9:00-12:00 ●●●●●●●●
 14:00-18:00 ●●●●●●●●
 15:00-18:00 ●●●●●●●●
 休診日 日、祝

診療科目 内科/小児科

多胡医院 地図 P.30 (30-3)
 吉井町吉井643-4
 ☎027-387-8585
 診療時間 月火水木金土日
 9:00-12:30 ●●●●●●●●
 15:00-18:00 ●●●●●●●●
 休診日 日、祝
 ・木曜午前は内科のみ診療
 ・皮膚科受付は、17:30まで
 (17:30~18:00は予約制)

診療科目 内科/皮膚科

田路クリニック 地図 P.30 (30-2)
 吉井町馬庭571-1
 ☎027-388-3527
 http://www6.plala.or.jp/touji
 診療時間 月火水木金土日
 8:30-12:00 ●●●●●●●●
 14:30-18:00 ●●●●●●●●
 休診日 木、日、祝
 ・火曜午後は訪問診療日です

診療科目 内科/胃腸科/小児科/外科/整形外科/皮膚泌尿器科

なりしげ整形外科 地図 P.30 (30-4)
 吉井町本郷77-1
 ☎027-386-3100
 http://narishige.byoinnavi.jp
 診療時間 月火水木金土日
 9:00-12:30 ●●●●●●●●
 15:00-18:30 ●●●●●●●●
 休診日 日、祝

診療科目 整形外科/リウマチ科/リハビリテーション科

ヒロ循環器科胃腸科クリニック 地図 P.30 (30-11)
 吉井町長根1816
 ☎027-387-1122
 http://www.hiroclinic.net
 診療時間 月火水木金土日
 8:30-12:30 ●●●●●●●●
 15:00-18:00 ●●●●●●●●
 休診日 日、祝

診療科目 内科/小児科/循環器科/消化器科/呼吸器科/リウマチ・膠原病科

松本医院 地図 P.30 (30-6)
 吉井町吉井156
 ☎027-387-2712
 https://matsumotoinn.business.site/
 診療時間 月火水木金土日
 9:00-11:30 ●●●●●●●●
 15:00-17:30 ●●●●●●●●
 休診日 日、祝

診療科目 内科/小児科/外科/整形外科/消化器科/肛門科

吉井中央診療所 地図 P.30 (30-5)
 吉井町吉井415-1
 ☎027-387-5889
 http://www.yoshiicc.or.jp/lycc/
 診療時間 月火水木金土日
 9:00-12:00 ●●●●●●●●
 14:00-18:00 ●●●●●●●●
 眼科 15:00-18:00 ●●●●●●●●
 休診日 日、祝
 眼科のみ
 第1、3、5土

診療科目 内科/眼科

あおぞら歯科クリニック 地図 P.9 (9-30)
 高岡町377-5
 ☎027-320-6480
 https://www.aozora-dental.com
 診療時間 月火水木金土日
 9:00-13:00 ●●●●●●●●
 14:00-17:30 ●●●●●●●●
 休診日 木、日、祝

診療科目 歯科/矯正歯科/小児歯科

上利歯科医院 地図 P.3 (3-27)
 羅漢町72
 ☎027-322-3081
 診療時間 月火水木金土日
 10:00-12:00 ●●●●●●●●
 13:30-16:00 ●●●●●●●●
 休診日 土、日、祝

診療科目 歯科一般

アクア矯正歯科クリニック 地図 P.5 (5-79)
 旭町24-6 SJ旭町ビル2階
 ☎027-381-6510
 http://www.aquaclinic.net
 診療時間 月火水木金土日
 11:00-20:00 ●●●●●●●●
 休診日 木、日、祝

診療科目 矯正歯科

あまだ歯科医院 地図 P.3 (3-35)
 鞆町77
 ☎027-328-3270
 http://www.amada-shika.com
 診療時間 月火水木金土日
 9:00-12:30 ●●●●●●●●
 14:30-19:00 ●●●●●●●●
 14:30-17:00 ●●●●●●●●
 休診日 木、日、祝
 ・祝日のある週の
 木曜は診療

診療科目 歯科/小児歯科/歯科口腔外科

新井歯科医院 地図 P.21 (21-36)
 東貝沢町2-25-4
 ☎027-363-2883
 診療時間 月火水木金土日
 9:00-13:00 ●●●●●●●●
 14:30-19:00 ●●●●●●●●
 休診日 日、祝、第1・3木

診療科目 歯科/小児歯科

あわしま歯科医院 地図 P.21 (21-27)
 正観寺町698-8
 ☎027-361-0418
 https://awashima-shika.com/
 診療時間 月火水木金土日
 9:00-12:30 ●●●●●●●●
 14:30-19:30 ●●●●●●●●
 休診日 木、日、祝

診療科目 歯科/小児歯科/歯科口腔外科

いづか・たきた医院 地図 P.17 (17-4)
 沖町203-4
 ☎027-344-2555
 診療時間 月火水木金土日
 9:30-12:00 ●●●●●●●●
 14:30-18:00 ●●●●●●●●
 休診日 日、祝

診療科目 歯科

いさはい歯科医院 地図 P.11 (11-25)
 京目町696
 ☎027-353-3777
 http://www.isahai.jp
 診療時間 月火水木金土日
 9:30-13:00 ●●●●●●●●
 14:30-18:30 ●●●●●●●●
 休診日 木、日、祝
 ・祝日のある週の
 木曜は診療

診療科目 歯科/矯正歯科/小児歯科/歯科口腔外科

いさはい歯科医院高崎駅前オフィス 地図 P.5 (5-39)
 八島町232-8 アパホテル高崎駅前1階
 ☎027-310-3777
 http://www.isahai.jp
 診療時間 月火水木金土日
 9:30-13:00 ●●●●●●●●
 14:30-18:30 ●●●●●●●●
 休診日 水、日、祝
 ・祝日のある週の
 水曜は診療

診療科目 歯科/小児歯科/矯正歯科/歯科口腔外科

石井歯科医院 地図 P.13 (13-19)
 上佐野町278-8
 ☎027-322-7557
 診療時間 月火水木金土日
 9:00-13:00 ●●●●●●●●
 14:30-20:00 ●●●●●●●●
 14:30-18:00 ●●●●●●●●
 休診日 木、日
 ・祝日のある週の
 木曜は診療

診療科目 歯科/小児歯科/歯科口腔外科

石倉歯科医院 地図 P.19 (19-36)
 飯塚町457-3
 ☎027-361-8783
 https://care.cic-implant.jp/
 診療時間 月火水木金土日
 9:00-12:30 ●●●●●●●●
 14:00-18:00 ●●●●●●●●
 休診日 木、日、祝
 ・祝日のある週の木曜は診療

診療科目 歯科

石原歯科医院 地図 P.15 (15-38)
 聖石町10-11
 ☎027-322-5109
 http://www.isihara-dental.net
 診療時間 月火水木金土日
 9:00-13:00 ●●●●●●●●
 14:30-18:30 ●●●●●●●●
 休診日 木、日、祝

診療科目 歯科

いじり歯科 地図 P.13 (13-22)
 倉賀野町929-1
 ☎027-320-2626
 http://www.ijiri-shika.com
 診療時間 月火水木金土日
 9:00-12:30 ●●●●●●●●
 14:30-19:00 ●●●●●●●●
 休診日 日、祝

診療科目 歯科/小児歯科/矯正歯科

伊勢田歯科医院 地図 P.5 (5-47)
 新後開町10-24
 ☎027-323-3085
 診療時間 月火水木金土日
 9:00-12:30 ●●●●●●●●
 14:00-18:30 ●●●●●●●●
 休診日 日、祝

診療科目 歯科/小児歯科/歯科口腔外科

井田歯科クリニック 地図 P.7 (7-35)
 末広町72
 ☎027-324-1180
 http://www.1180-ida.com
 診療時間 月火水木金土日
 9:30-12:30 ●●●●●●●●
 14:30-18:30 ●●●●●●●●
 休診日 日、祝

診療科目 歯科/小児歯科/矯正歯科/歯科口腔外科

井上歯科医院 地図 P.7 (7-42)
 江木町275-5
 ☎027-322-7628
 診療時間 月火水木金土日
 8:30-12:30 ●●●●●●●●
 13:30-18:15 ●●●●●●●●
 休診日 日、祝

診療科目 歯科

いぶき歯科クリニック 地図 P.9 (9-34)
 柴崎町1260
 ☎027-353-6480
 http://www.ibuki-dc.com
 診療時間 月火水木金土日
 9:00-13:00 ●●●●●●●●
 14:30-18:00 ●●●●●●●●
 14:30-17:30 ●●●●●●●●
 休診日 金、日、祝
 ・祝日のある週の
 金曜は診療

診療科目 歯科/小児歯科/歯科口腔外科

今井歯科医院 地図 P.7 (7-37)
 成田町15
 ☎027-322-4465
 http://web.mac.com/kei05272000
 診療時間 月火水木金土日
 9:00-12:30 ●●●●●●●●
 14:00-18:00 ●●●●●●●●
 休診日 日、祝

診療科目 歯科/歯科口腔外科

井本歯科医院 地図 P.21 (21-32)
 浜尻町201-20
 ☎027-370-1666
 http://imoto-shikaiin.com
 診療時間 月火水木金土日
 9:30-12:30 ●●●●●●●●
 15:00-19:30 ●●●●●●●●
 休診日 木、日、祝

診療科目 歯科/小児歯科/矯正歯科

うえき矯正歯科 地図 P.5 (5-73)
 東町70 イースト70ビル1F 1-1
 ☎027-386-6694
 http://ueki-ortho.com/
 診療時間 月火水木金土日
 10:00-13:00 ●●●●●●●●
 14:00-18:30 ●●●●●●●●
 14:00-17:30 ●●●●●●●●
 休診日 木、日、祝

診療科目 矯正歯科

うえはら歯科クリニック 地図 P.19 (19-65)
 飯塚町346-1
 ☎027-381-6740
 http://www.uehara-dental.jp
 診療時間 月火水木金土日
 9:30-12:30 ●●●●●●●●
 14:00-19:00 ●●●●●●●●
 14:00-18:00 ●●●●●●●●
 休診日 木、日、祝

診療科目 歯科/小児歯科

大沢歯科クリニック 地図 P.3 (3-34)
 宮元町7-1
 ☎027-327-1231
 http://osawadental.iinaa.net
 診療時間 月火水木金土日
 10:00-13:00 ●●●●●●●●
 14:00-19:00 ●●●●●●●●
 14:00-17:00 ●●●●●●●●
 休診日 木、日、祝

診療科目 歯科

大塚歯科医院 地図 P.7 (7-43)
 江木町298-10
 ☎027-322-8118
 診療時間 月火水木金土日
 9:00-13:00 ●●●●●●●●
 16:30-19:00 ●●●●●●●●
 休診日 日、祝

診療科目 歯科/小児歯科/歯科口腔外科

大根根歯科クリニック 地図 P.11 (11-24)
 大沢町202-1
 ☎027-353-8211
 診療時間 月火水木金土日
 9:00-12:00 ●●●●●●●●
 15:00-20:00 ●●●●●●●●
 9:00-14:00 ●●●●●●●●
 休診日 日、祝

診療科目 歯科/小児歯科

メモ



高崎地域

小倉クリニック 柴崎町60-11 027-352-1812

落合歯科医院 倉賀野町1054 027-346-2198

落合歯科医院 貝沢町356-3 027-362-1551

落合歯科クリニック 請地町15-3 027-321-8388

音羽ノ森歯科診療室 下小嶋町1650-2 027-344-8864

柿沼歯科医院 上滝町1033 027-352-1800

笠野歯科医院 井野町1109-20 027-363-3200

加納歯科医院 小八木町2010-14 027-362-3126

川上歯科クリニック 大八木町575-2 027-361-0890

川崎歯科医院 貝沢町945-2 027-362-8811

かわだデンタルクリニック 旭町24-2 027-388-8652

岸歯科クリニック 日高町544-6 027-363-6020

きたやま矯正歯科 柴崎町1262-6 027-350-1600

矯正歯科スマイルデザイン 片岡町2-6-3 027-395-6600

国吉歯科医院 下豊岡町1489-1 027-328-1118

黒澤歯科医院 新田町6-12 027-322-5028

黒沢デンタルクリニック 通町93-20 027-326-7505

黒沢病院附属ヘルスパーククリニック 矢中町188 027-352-1111

黒田歯科医院 江木町1200 027-325-3456

けやき歯科 山名町285-1 027-381-8580

ごうくら歯科医院 上大類町1379-1 027-370-1181

高南歯科医院 中大類町632 027-352-7677

小久保歯科医院 城山町1-28-13 027-327-5252

国立のぞみの園診療所 寺尾町2120-2 027-320-1327

こじま矯正歯科クリニック 貝沢町1376-3 027-381-8217

こたに歯科 天神町126-1 027-362-2935

後藤歯科医院 倉賀野町5562-12 027-346-5323

小林歯科医院 剣崎町929-1 027-344-4888

さざざわ歯科医院 新保町1141 027-364-0418

さとう歯科 上中居町62 027-330-3888

さわやか歯科クリニック 浜川町382-1 027-340-1670

サンピエール病院 上佐野町786-7 027-347-1177

篠原歯科医院 上中居町181-5 027-326-8347

しばやま歯科 八島町107 027-393-6480

島野デンタルオフィス 島野町1033-1 027-393-6824

清水歯科医院 上小嶋町1066 027-344-1177

清水デンタルクリニック 上並榎町256-3 027-363-5727

下小島歯科 下小島町36-2 027-333-4153

下之城デンタルクリニック 下之城町863-6 027-388-8340

城南大橋歯科クリニック 寺尾町2628-1 027-324-8211

しんがい歯科医院 筑縄町20-5 027-386-6480

すまいる歯科伊東醫院 綿貫町486-1 027-320-2418

関口歯科医院 江木町1700-2 027-327-6402

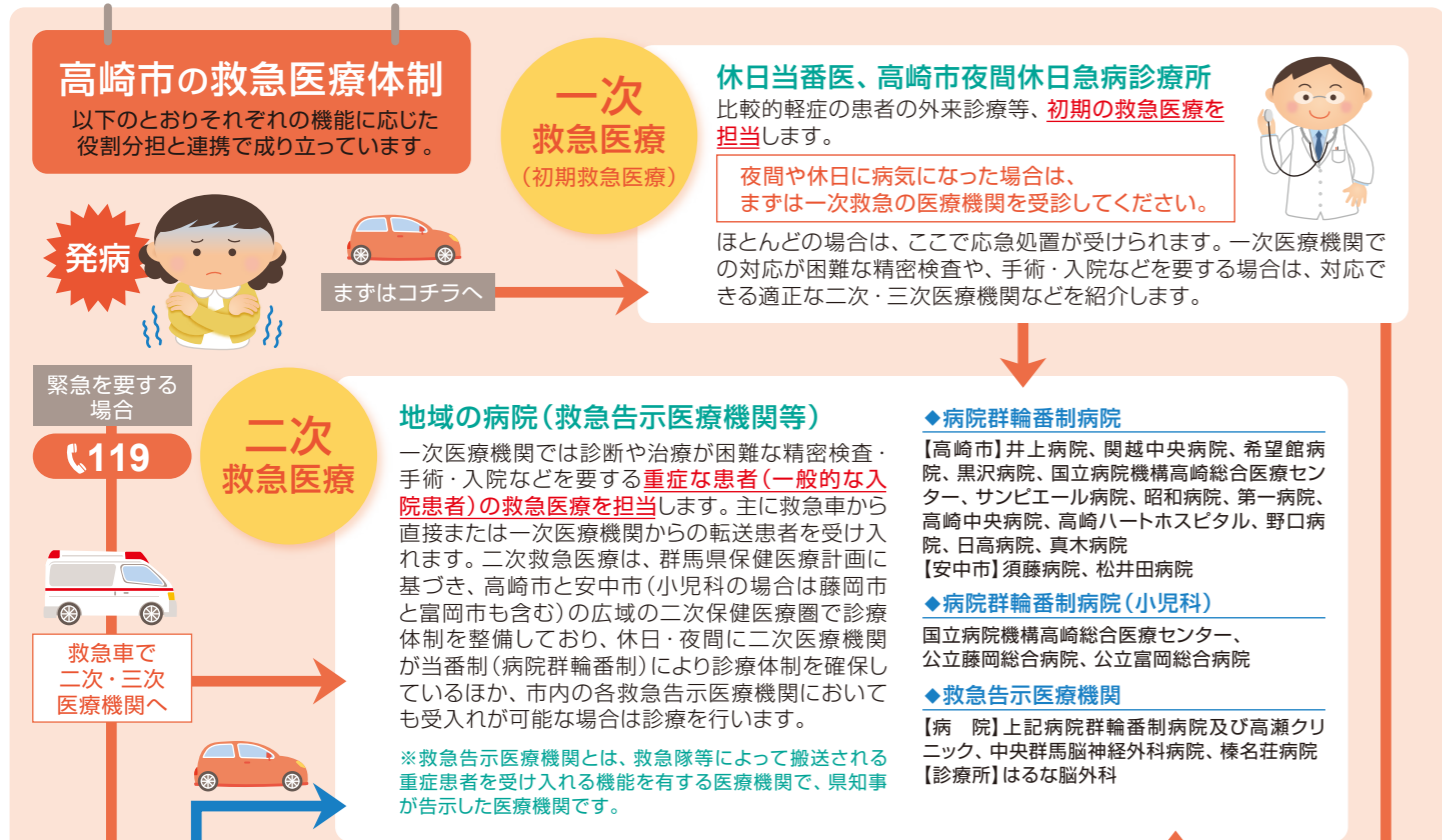
せきぐち歯科医院 下滝町15-18 027-353-8808

相馬歯科医院 東貝沢町2-8-3 027-363-0118

曾根歯科医院 柳川町9-9 027-324-0418

染谷歯科医院 倉賀野町1604-7 027-346-8010

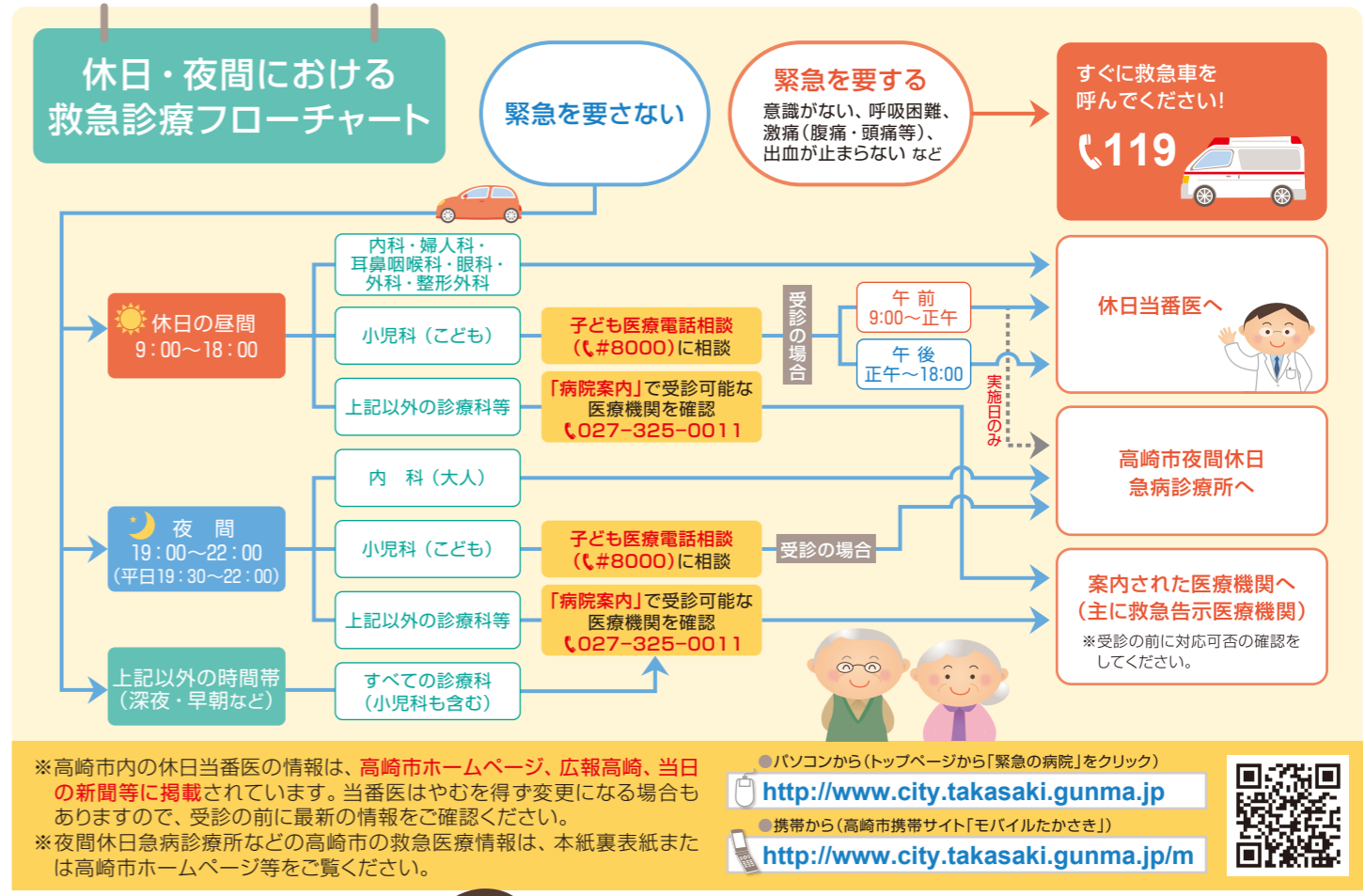
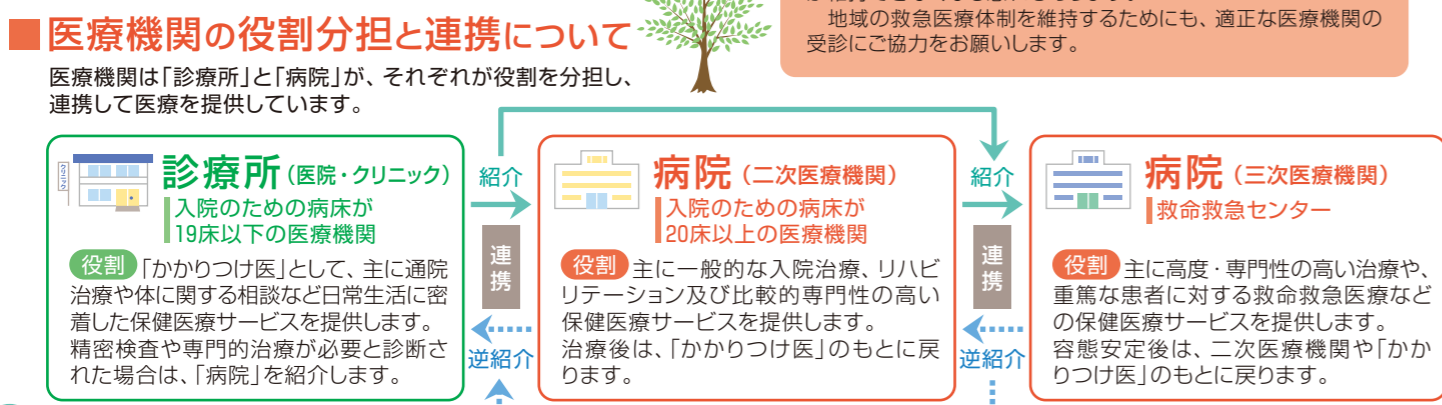
第一病院 下小嶋町1277 027-362-1811



医療機関を受診する際のお願い

- 「かかりつけ医」を持ちましょう。
- まずは、「かかりつけ医」を受診しましょう。
- できるだけ「通常の診療時間内」に受診しましょう。
- 夜間や休日で比較的軽症の方は、「高崎市夜間休日急病診療所」や「休日当番医」を受診しましょう。

※休日・夜間の診療時間や病院案内などの詳細は、裏表紙をご覧ください。



子どもの救急

休日や夜間に子どもが急に具合が悪くなった場合などは、特にはじめての育児では保護者の方も心配で不安になり、すぐに医療機関で適切な診断・治療を受けたいと思うのは当然のことです。でも、落ち着いて子どもの状態をよく観察してみてください。もちろん、すぐに医療機関を受診したほうが良い場合もありますが、もうすこし様子を見て大丈夫な場合や、医療機関を受診する前に何か手当てができる場合も多々あります。そのようなとき、すぐに医療機関を受診したほうがよいのか、また家庭でどのような対処をすればよいのか保護者の方の判断の参考とするために、「子ども医療電話相談(☎8000)」をご利用ください。専門の保健師・看護師がお子さんの救急について電話で相談に応じます。(相談は無料ですが、通話料はかかります。)

小児救急医療機関の受診者のほとんどは軽症で、緊急に受診する必要のないケースも多いといわれています。小児科医が不足するなか、医師一人ひとりにかかる負担も年々大きくなっています。地域の救急医療体制の維持のために昼夜休日を問わず診療にあたる小児科医の負担を少しでも軽減し、良質な医療が引き続き提供できる体制を維持するためにも、皆様のご協力をお願いするとともに、適正な受診をお願いします。

なお、緊急に治療を要すると思われるときは、すぐに医療機関を受診してください。

利用上のご注意
この電話相談は、病気の診断・治療をするものではありません。保護者が判断するための参考としてお聞きください。

※明らかに緊急を要する場合は、119番で救急車を呼んでください。
※ダイヤル回線やIP電話をご利用の方は携帯電話からおかけください。

お役立ちサイト

群馬県統合型医療情報システム

<https://www.med.pref.gunma.jp/>

群馬県内の病院・診療所・歯科診療所・助産所・薬局を検索できる群馬県が提供する情報サイトです。「土曜の午後には診療している小児科は?」「近くの皮膚科は?」「専門医のいる医療機関はどこ?」「往診している医療機関は?」など、皆様のニーズにあった医療機関情報を探ることができます。

こどもの救急

<http://kodomo-qq.jp>

公益社団法人日本小児科学会が開設している情報サイトです。生後1カ月~6歳までのお子さんを対象とし、夜間や休日などの診療時間外に医療機関を受診するかどうかの判断の目安を提供しています。「発熱」「吐き気」など症状別にまとめられていて、当てはまる項目にチェックを入れていくだけで、「救急車で病院に行く」「自家用車等で病院へ行く」「様子を見る」等、どうするべきかのアドバイスが示されます。

子どもの救急ってどんなとき?

<http://www.pref.gunma.jp>

群馬県が発行している冊子「子どもの救急ってどんなとき?」の印刷用データが掲載されています。この冊子はお子さんの症状別の対処方法や異物誤飲時の応急処置方法などが詳しく掲載されています。お手元にプリントアウトしておくで大変便利です。
*「子どもの救急ってどんなとき?」をキーワードにサイト内検索してください。

病院

Table of hospitals with columns for hospital name, location, and page number. Includes entries like 井上病院, 大原病院, etc.

診療所

Table of clinics with columns for clinic name, location, and page number. Includes entries like あいざわクリニック, 相原医院, etc.

Table of clinics (continued) with columns for clinic name, location, and page number. Includes entries like 小坂橋記念クリニック, 国立のぞみの園診療所, etc.

Table of clinics (continued) with columns for clinic name, location, and page number. Includes entries like 永井外科胃腸科, 中泉こどもクリニック, etc.

Table of clinics (continued) with columns for clinic name, location, and page number. Includes entries like あまた歯科医院, あらい歯科, etc.

Table of clinics (continued) with columns for clinic name, location, and page number. Includes entries like 田中歯科医院, 飯島接骨院, etc.

Table of clinics (continued) with columns for clinic name, location, and page number. Includes entries like 廣神接骨院, 藤川接骨院, etc.

Table of clinics (continued) with columns for clinic name, location, and page number. Includes entries like 桜木薬局, 松岡薬局, etc.

Table of clinics (continued) with columns for clinic name, location, and page number. Includes entries like 桜木薬局, 松岡薬局, etc.

接骨院

Table of chiropractors with columns for name, location, and page number. Includes entries like あおば接骨院, あきやま接骨院, etc.

歯科診療所

Table of dental clinics with columns for name, location, and page number. Includes entries like あおそら歯科クリニック, 上利歯科医院, etc.

夜間・日曜・休日の急病診療

(令和3年)



日曜・休日の昼間、病気になったときは…… 休日当番医

●市内の診療所等が当番で診療を行っています。

診療日	診療科目	診療時間	実施場所
高崎市医師会 (高崎地域)	日曜・休日 年末年始(12/29~1/3)	内科系 内科・小児科・外科・ 整形外科・婦人科・ 耳鼻咽喉科・眼科	午前9時から午後6時まで
群馬県医師会 (倉淵・箕郷・群馬・榛名地域)	日曜・休日 年末年始(12/30~1/3)		
藤岡多野医師会 (新町・吉井地域)	日曜・休日 年末年始(12/29~1/3)		

休日当番医

(当番医は広報高崎・高崎市ホームページ・当日の新聞等でご確認ください)

- 婦人科・耳鼻咽喉科・眼科は、前橋市と隔週で診療します。
- 特に小児科は混雑しますので、やむを得ず待ち時間が長くなる場合がありますことをご承知ください。

■高崎市ホームページ
<http://www.city.takasaki.gunma.jp>
 (トップページから「緊急の病院」をクリック)

●休日当番医に加え、高崎市夜間休日急病診療所において、午前中に小児科の診療を行っています。

診療日	診療科目	診療時間	実施場所	電話番号
日曜・休日 *診療実施の有無は 問い合わせてください	小児科	午前9時から正午まで	高崎市夜間休日急病診療所 高崎市高松町5番地28 高崎市総合保健センター1階	☎027-381-6119

夜間、病気になったときは…… 夜間休日急病診療所

診療日	診療科目	診療時間	実施場所	電話番号
毎日	内科 小児科	平日(月曜~金曜日)…午後7時30分から午後10時まで 土曜・日曜・休日・年末年始(12/29~1/3) …午後7時から午後10時まで	高崎市夜間休日急病診療所 高崎市高松町5番地28 高崎市総合保健センター1階	☎027-381-6119

土曜日の夜間や日曜・休日の昼間、歯が痛くなったときは… 休日応急歯科診療所

診療日	診療科目	診療時間	実施場所	電話番号
土曜日	歯科	午後8時から午後10時まで	高崎市休日応急歯科診療所 高崎市高松町5番地28 高崎市総合保健センター1階	☎027-381-6120
日曜・休日 年末年始(12/29~1/3) お盆期間(8/13~8/15)	歯科	午前10時から正午 午後1時から午後3時まで		
日曜・休日 年末年始(12/29~1/3)	歯科	午前9時から正午まで	休日当番歯科診療所 (新町・吉井地域のみ)	—

●藤岡多野歯科医師会(新町・吉井地域)では、歯科診療所が交代で在宅当番医制(休日当番医)により実施しています。当番医は「広報高崎」や高崎市ホームページ等で確認してください。

夜間に薬を買うときは…… 夜通し薬局(高崎相生薬局)

営業日	営業時間	実施場所	電話番号
毎日	午前0時から午前8時まで	高崎相生薬局 高崎市相生町1番地4	☎027-325-4100

- 風邪薬や鎮痛剤、整腸剤などの市販薬を取り扱っています。
- 夜間の処方箋による調剤は薬品備蓄に限りがあるので、事前に連絡してください。
- 薬の効能や飲み合わせなどの薬に関する電話相談も行っています。相談は無料ですが、通話料は有料となります。

病院案内 救急車を利用しなくても、自宅の車等で病院に行ける場合に、診療可能な病院を案内します。(24時間対応)

☎027-325-0011 (吉井地域(藤岡多野地域)の医療機関の案内は ☎0274-23-6699)

- この案内は、そのとき受診可能な医療機関を案内するものであり、医療相談や病気の診断・治療を目的とするものではありません。
- 受診を希望する医療機関へは、ご自身で連絡し、診療が受けられるかを確認のうえ受診してください。

子ども医療電話相談 子どもが急に具合が悪くなったとき、すぐに受診したほうがよいのか、家庭でどのような対処をすればよいのか、専門の保健師・看護師がお子さんの救急について電話で相談に応じます。

相談日	相談時間	電話番号
毎日	月~土曜日 …午後6時から翌朝午前8時 日曜・休日・年末年始 …午前8時から翌朝午前8時	☎#8000番におかけください

- この電話相談は、病気の診断・治療をするものではありません。保護者が判断するための参考としてお聞きください。
- 明らかに緊急を要する場合は、119番で救急車を呼んでください。
- ダイヤル回線やIP電話をご利用の方は、携帯電話からおかけください。
- 相談は無料ですが、通話料は有料となります。